

Rail Freight Corridor Punctuality Development Report

2023-06

Rhine - Alpine (RFC01)



Point list: RFC 1 TPM overall list with MS

List of locations: All locations

Reference operational train number (OTN) range from: All trains **to:** All trains

Reference OTN list: All trains

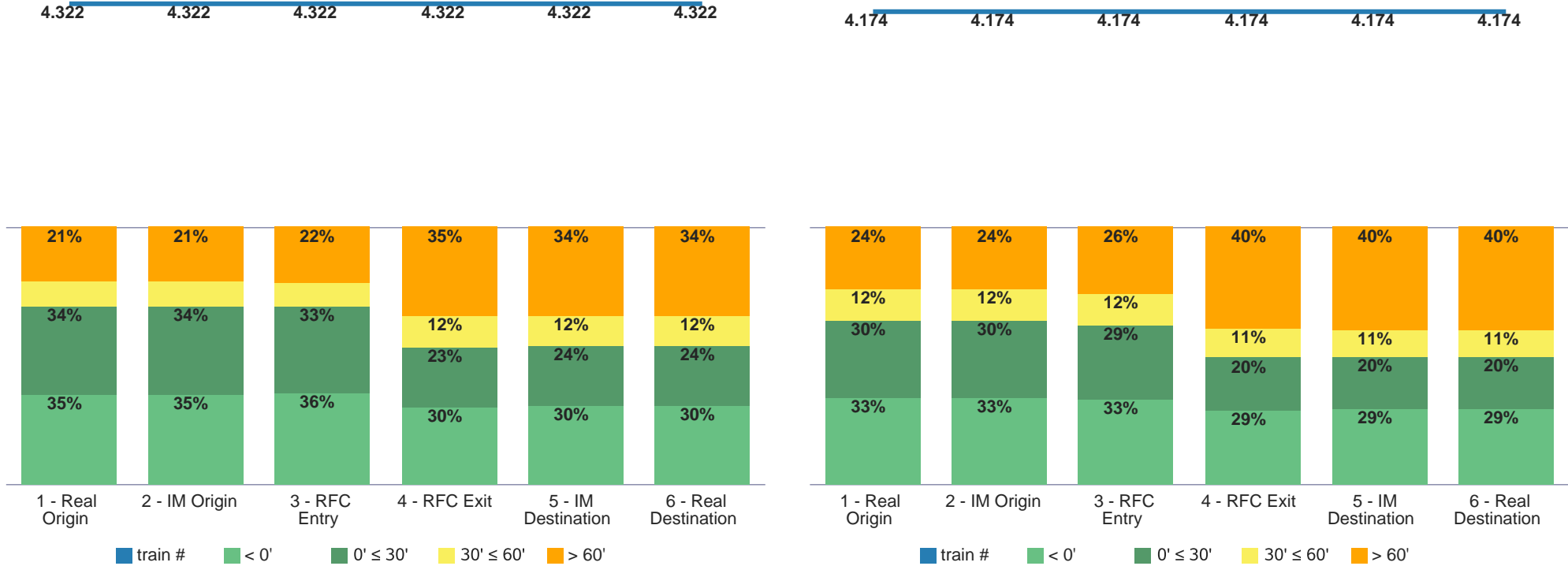
IM: All IMs

RU: All RUs

Punctuality and number of trains during chosen time period

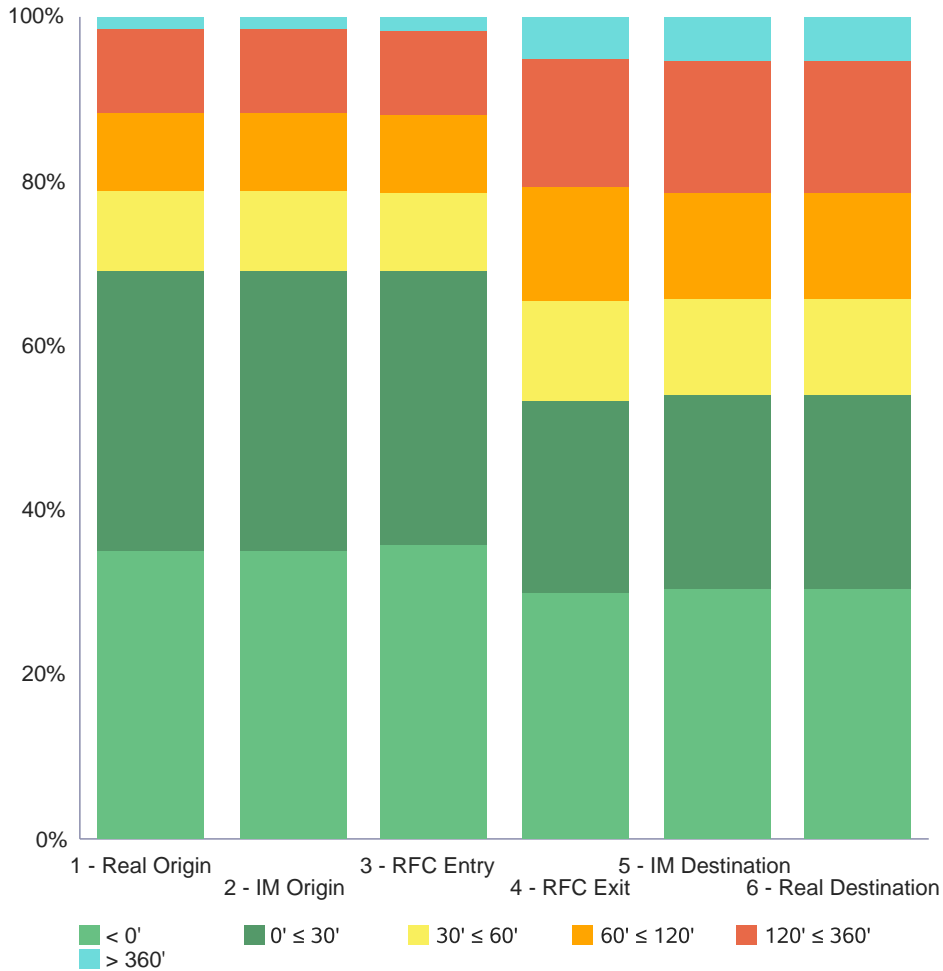
North-South

South-North

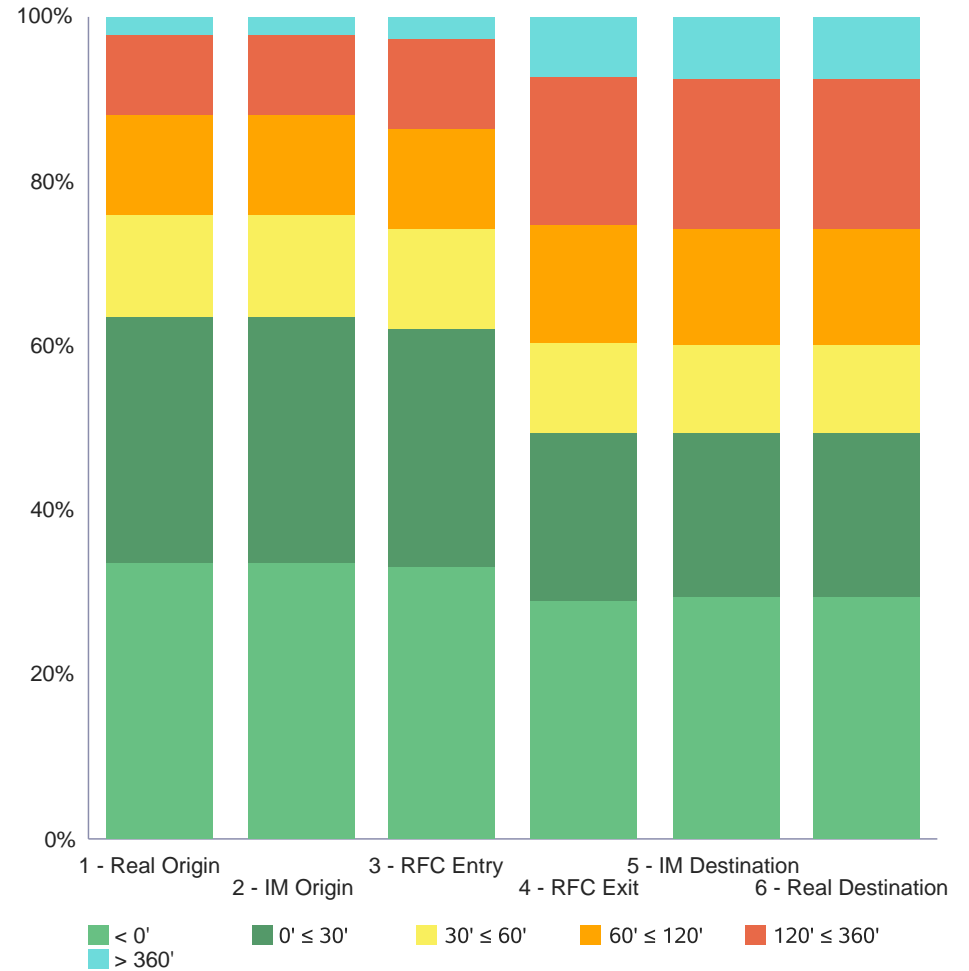


Punctuality during chosen time period

North-South

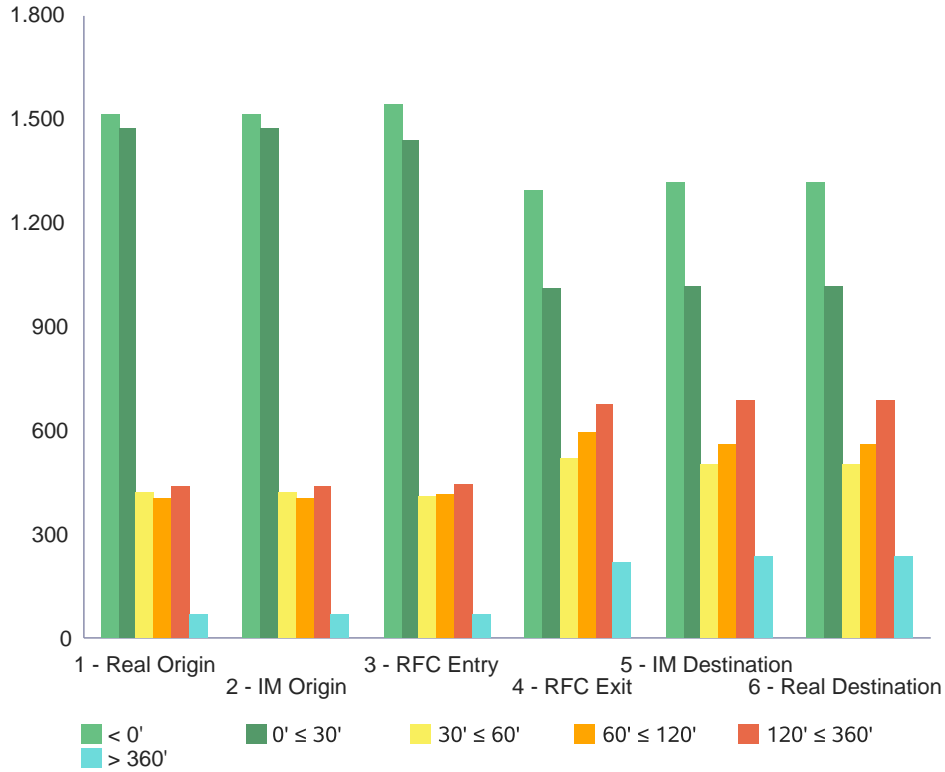


South-North

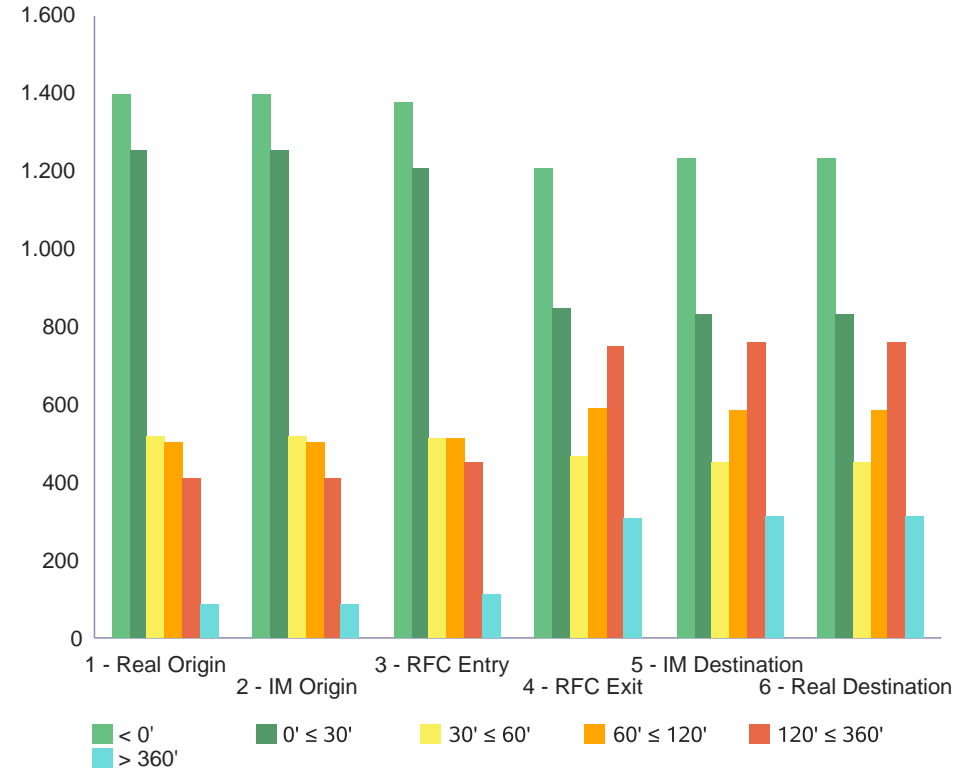


Number of trains during chosen time period

North-South

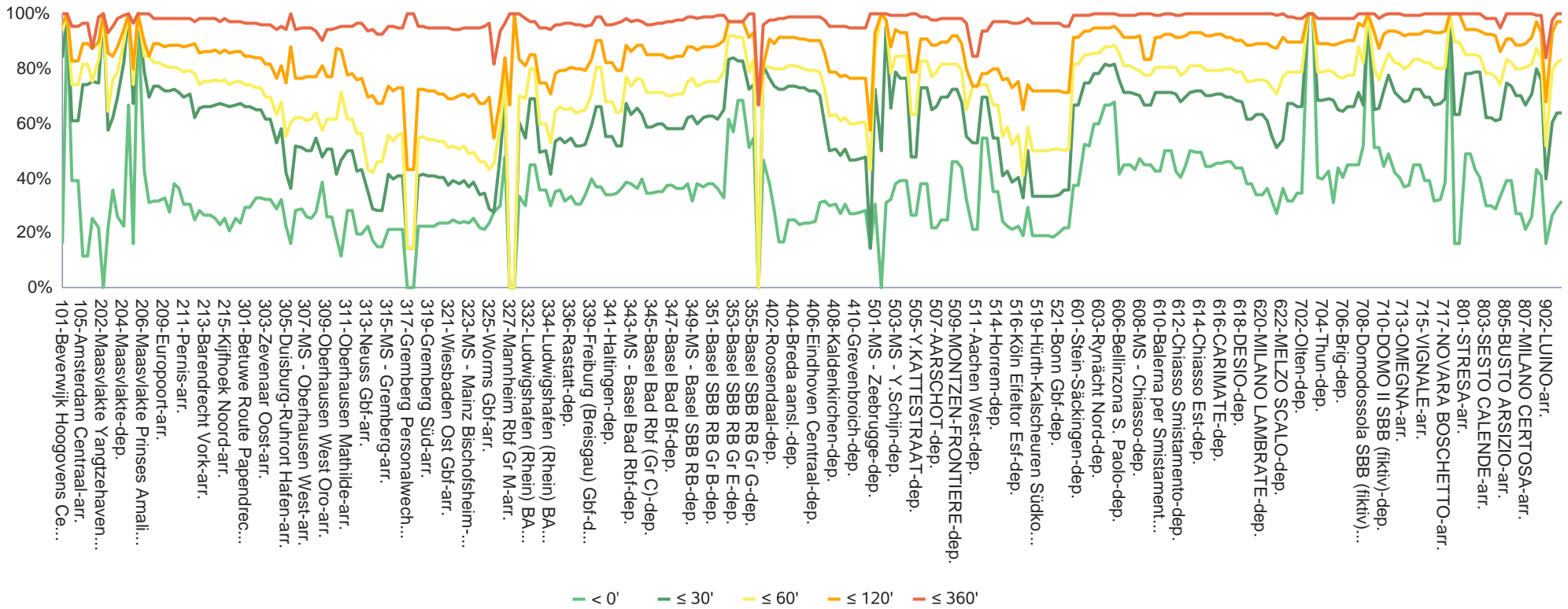


South-North



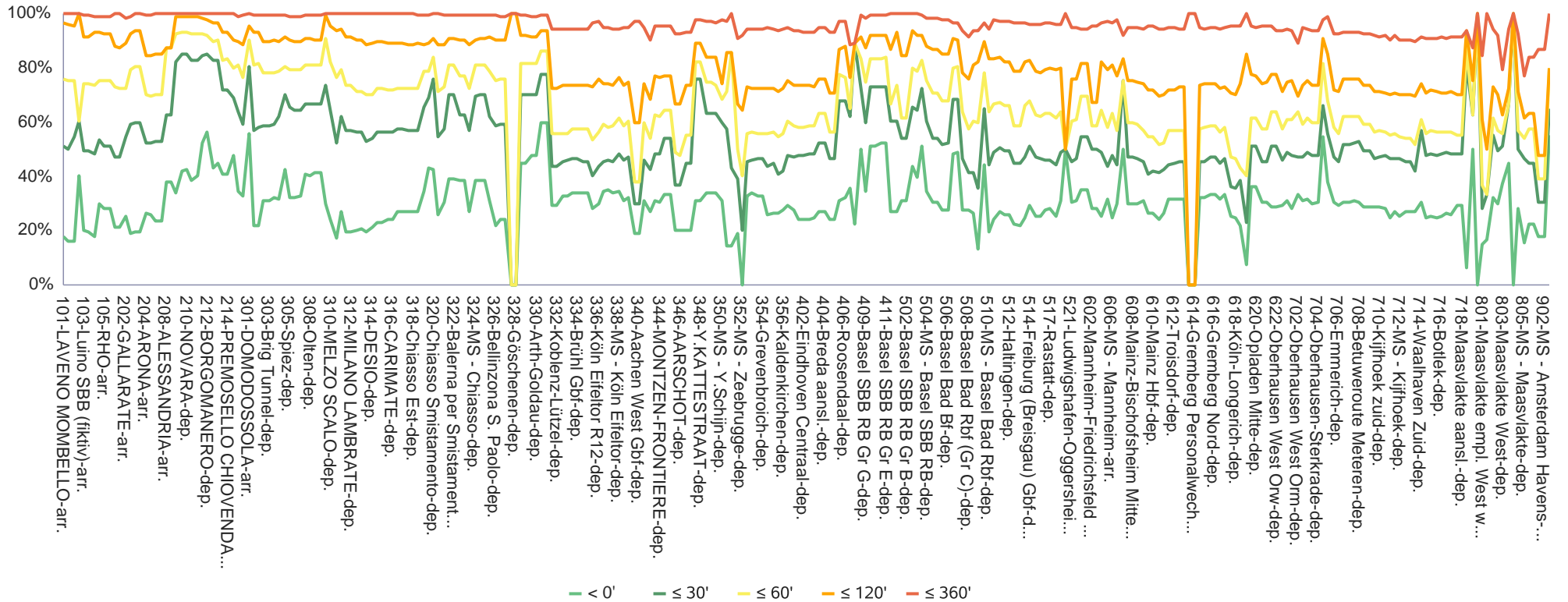
Punctuality per location during chosen time period - line graph

North-South



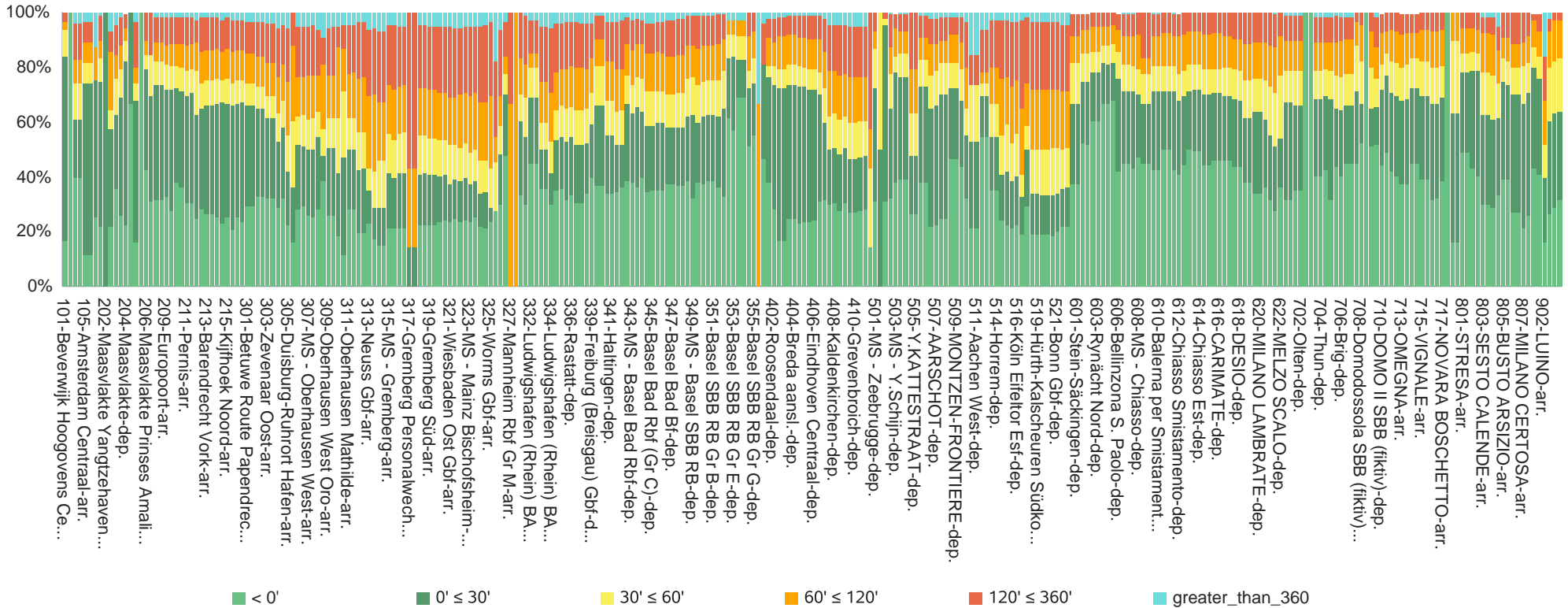
Punctuality per location during chosen time period - line graph

South-North



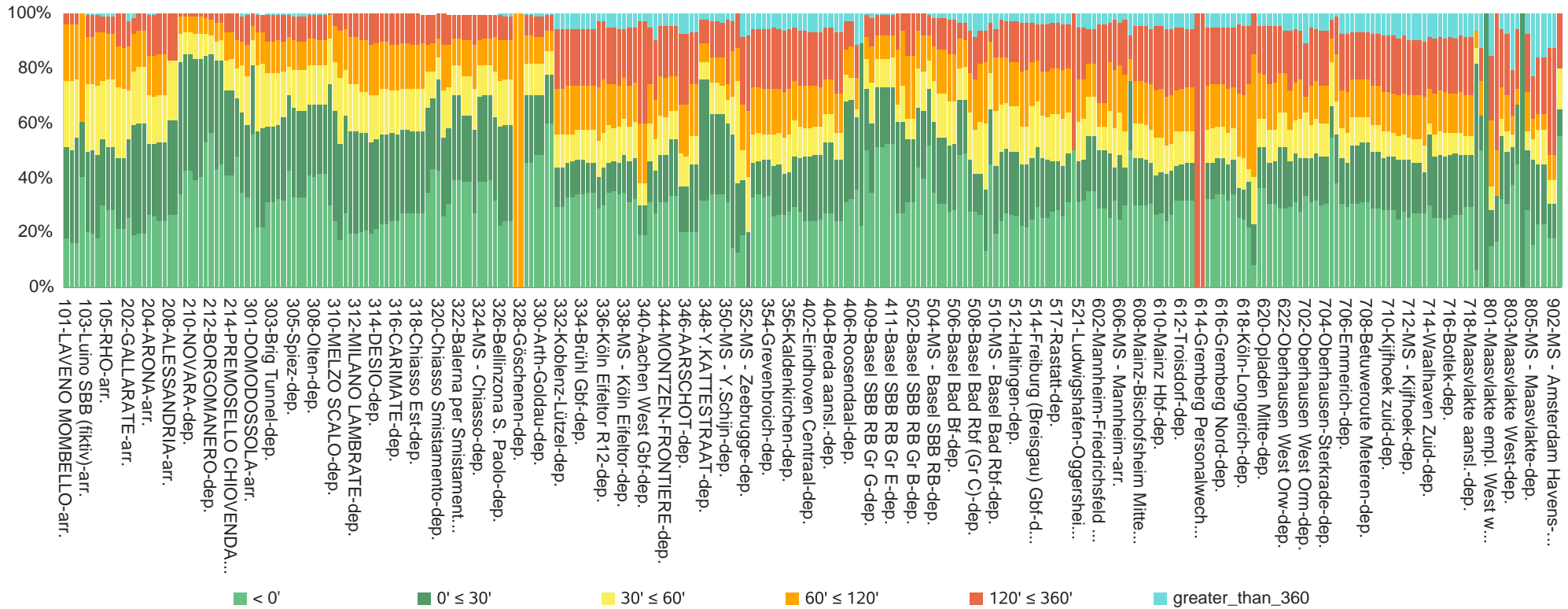
Punctuality per location during chosen time period - bar graph

North-South



Punctuality per location during chosen time period - bar graph

South-North



Punctuality and number of trains during chosen time period - absolute values

North-South

Absolute values	# of train runs	< 0 min.	0 ≤ 5 min.	5 ≤ 15 min.	15 ≤ 30 min.	30 ≤ 60 min.	60 ≤ 120 min.	120 ≤ 240 min.	240 ≤ 360 min.	360 ≤ 720 min.	> 720 min.
1 - Real Origin	4.322	35,1%	20,9%	6,3%	6,8%	9,8%	9,4%	0,3%	7,6%	2,5%	1,2%
2 - IM Origin	4.322	35,1%	20,9%	6,3%	6,8%	9,8%	9,4%	0,3%	7,6%	2,5%	1,2%
3 - RFC Entry	4.322	35,7%	20,7%	6,2%	6,3%	9,6%	9,6%	0,3%	7,8%	2,5%	1,3%
4 - RFC Exit	4.322	29,9%	7,1%	7,7%	8,6%	12,1%	13,8%	1,3%	11,1%	4,6%	3,8%
5 - IM Destination	4.322	30,5%	7,6%	7,8%	8,2%	11,6%	13,0%	1,4%	11,5%	4,3%	4,1%
6 - Real Destination	4.322	30,5%	7,6%	7,8%	8,2%	11,6%	13,0%	1,4%	11,5%	4,3%	4,1%

Punctuality and number of trains during chosen time period - absolute values

South-North

Absolute values	# of train runs	< 0 min.	0 ≤ 5 min.	5 ≤ 15 min.	15 ≤ 30 min.	30 ≤ 60 min.	60 ≤ 120 min.	120 ≤ 240 min.	240 ≤ 360 min.	360 ≤ 720 min.	> 720 min.
1 - Real Origin	4.322	35,1%	20,9%	6,3%	6,8%	9,8%	9,4%	0,3%	7,6%	2,5%	1,2%
2 - IM Origin	4.322	35,1%	20,9%	6,3%	6,8%	9,8%	9,4%	0,3%	7,6%	2,5%	1,2%
3 - RFC Entry	4.322	35,7%	20,7%	6,2%	6,3%	9,6%	9,6%	0,3%	7,8%	2,5%	1,3%
4 - RFC Exit	4.322	29,9%	7,1%	7,7%	8,6%	12,1%	13,8%	1,3%	11,1%	4,6%	3,8%
5 - IM Destination	4.322	30,5%	7,6%	7,8%	8,2%	11,6%	13,0%	1,4%	11,5%	4,3%	4,1%
6 - Real Destination	4.322	30,5%	7,6%	7,8%	8,2%	11,6%	13,0%	1,4%	11,5%	4,3%	4,1%

Punctuality and number of trains during chosen time period - accumulated values

North-South

Cumulative values	# of train runs	< 0 min.	≤ 5 min.	≤ 15 min.	≤ 30 min.	≤ 60 min.	≤ 120 min.	≤ 240 min.	≤ 360 min.	≤ 720 min.
1 - Real Origin	4.322	35,1%	55,9%	62,2%	69,1%	78,9%	88,3%	95,9%	98,4%	99,7%
2 - IM Origin	4.322	35,1%	55,9%	62,2%	69,1%	78,9%	88,3%	95,9%	98,4%	99,7%
3 - RFC Entry	4.322	35,7%	56,4%	62,6%	68,9%	78,5%	88,1%	95,9%	98,4%	99,7%
4 - RFC Exit	4.322	29,9%	37,0%	44,7%	53,3%	65,4%	79,2%	90,3%	94,8%	98,7%
5 - IM Destination	4.322	30,5%	38,1%	45,9%	54,0%	65,6%	78,6%	90,2%	94,5%	98,6%
6 - Real Destination	4.322	30,5%	38,1%	45,9%	54,0%	65,6%	78,6%	90,2%	94,5%	98,6%

Punctuality and number of trains during chosen time period - accumulated values

South-North

Cumulative values	# of train runs	< 0 min.	≤ 5 min.	≤ 15 min.	≤ 30 min.	≤ 60 min.	≤ 120 min.	≤ 240 min.	≤ 360 min.	≤ 720 min.
1 - Real Origin	4.174	33,5%	45,8%	54,6%	63,5%	75,9%	88,1%	95,0%	97,9%	99,6%
2 - IM Origin	4.174	33,5%	45,8%	54,6%	63,5%	75,9%	88,1%	95,0%	97,9%	99,6%
3 - RFC Entry	4.174	33,0%	44,3%	53,2%	61,9%	74,2%	86,4%	94,1%	97,3%	99,4%
4 - RFC Exit	4.174	28,9%	36,2%	42,1%	49,3%	60,4%	74,6%	87,2%	92,6%	97,8%
5 - IM Destination	4.174	29,5%	36,4%	42,5%	49,4%	60,2%	74,3%	86,9%	92,4%	97,7%
6 - Real Destination	4.174	29,5%	36,4%	42,5%	49,4%	60,2%	74,3%	86,9%	92,4%	97,7%

Punctuality and number of trains per location during chosen time period

North-South

Order	Name	Status	# of train runs	< 0 min.	≤ 5 min.	≤ 15 min.	≤ 30 min.	≤ 60 min.	≤ 120 min.	≤ 240 min.	≤ 360 min.	≤ 720 min.
101	Beverwijk Hoogovens Centraal	dep.	31	16,1%	74,2%	83,9%	83,9%	93,5%	96,8%	96,8%	100,0%	100,0%
102	MS - Amsterdam Havens	arr.	1	100,0%	100,0%	100,0%	100,0%	100,0%	100,0%	100,0%	100,0%	100,0%
102	MS - Amsterdam Havens	dep.	23	39,1%	52,2%	56,5%	60,9%	73,9%	82,6%	95,7%	95,7%	95,7%
104	Houtrakpolder (Amsterdam)	dep.	23	39,1%	52,2%	56,5%	60,9%	73,9%	82,6%	95,7%	95,7%	95,7%
105	Amsterdam Centraal	arr.	54	11,1%	64,8%	68,5%	74,1%	81,5%	88,9%	94,4%	96,3%	98,1%
105	Amsterdam Centraal	dep.	54	11,1%	64,8%	68,5%	74,1%	81,5%	88,9%	94,4%	96,3%	98,1%
201	MS - Maasvlakte	arr.	8	25,0%	75,0%	75,0%	75,0%	75,0%	87,5%	87,5%	87,5%	100,0%
201	MS - Maasvlakte	dep.	551	21,8%	69,1%	71,7%	74,8%	83,3%	89,8%	96,6%	98,7%	100,0%
202	Maasvlakte Yangtzehaven Noord	arr.	1	0,0%	0,0%	0,0%	100,0%	100,0%	100,0%	100,0%	100,0%	100,0%
202	Maasvlakte Yangtzehaven Noord	dep.	14	21,4%	50,0%	57,1%	57,1%	64,3%	85,7%	92,9%	92,9%	100,0%
203	Maasvlakte West	arr.	45	35,6%	44,4%	55,6%	62,2%	75,6%	84,4%	91,1%	95,6%	95,6%
203	Maasvlakte West	dep.	209	25,8%	65,1%	67,9%	69,4%	78,9%	88,0%	94,7%	98,1%	100,0%
204	Maasvlakte	dep.	258	22,1%	77,1%	79,5%	82,2%	89,5%	94,2%	98,8%	99,6%	100,0%
205	Maasvlakte empl. West west	arr.	3	66,7%	66,7%	66,7%	100,0%	100,0%	100,0%	100,0%	100,0%	100,0%
205	Maasvlakte empl. West west	dep.	89	15,7%	58,4%	61,8%	67,4%	74,2%	79,8%	91,0%	96,6%	100,0%
206	Maasvlakte Prinses Amaliahaven oost	arr.	1	100,0%	100,0%	100,0%	100,0%	100,0%	100,0%	100,0%	100,0%	100,0%
206	Maasvlakte Prinses Amaliahaven oost	dep.	19	42,1%	63,2%	68,4%	78,9%	84,2%	89,5%	94,7%	100,0%	100,0%
207	Maasvlakte Prinses Amaliahaven west	dep.	13	30,8%	61,5%	61,5%	69,2%	84,6%	84,6%	92,3%	100,0%	100,0%
208	Maasvlakte aansl.	arr.	558	31,2%	68,8%	71,3%	73,7%	82,1%	88,9%	95,7%	98,2%	100,0%
208	Maasvlakte aansl.	dep.	558	31,2%	68,8%	71,3%	73,7%	82,1%	88,9%	95,7%	98,2%	100,0%
209	Europoort	arr.	638	32,4%	64,9%	68,7%	71,8%	81,0%	87,8%	95,3%	98,3%	100,0%
209	Europoort	dep.	660	27,6%	65,0%	68,6%	71,8%	80,6%	88,2%	95,6%	98,2%	99,8%
210	Botlek	arr.	683	37,8%	64,1%	68,4%	72,3%	80,5%	88,6%	95,9%	98,2%	99,9%
210	Botlek	dep.	762	36,2%	63,9%	67,5%	71,4%	79,7%	88,3%	95,5%	98,4%	99,9%

Order	Name	Status	# of train runs	< 0 min.	≤ 5 min.	≤ 15 min.	≤ 30 min.	≤ 60 min.	≤ 120 min.	≤ 240 min.	≤ 360 min.	≤ 720 min.
211	Pernis	arr.	793	30,3%	60,5%	65,8%	69,7%	78,6%	87,8%	94,8%	98,0%	99,6%
211	Pernis	dep.	802	30,0%	61,5%	66,7%	70,4%	79,3%	88,5%	95,6%	98,5%	99,9%
212	Waalhaven Zuid	arr.	37	24,3%	43,2%	62,2%	62,2%	78,4%	89,2%	94,6%	97,3%	97,3%
212	Waalhaven Zuid	dep.	267	28,1%	59,6%	60,7%	65,2%	74,2%	85,8%	95,9%	98,5%	99,6%
213	Barendrecht Vork	arr.	1.056	26,2%	56,5%	62,4%	65,8%	75,4%	86,3%	94,7%	98,0%	99,6%
213	Barendrecht Vork	dep.	1.056	26,2%	56,5%	62,4%	65,8%	75,4%	86,3%	94,7%	98,0%	99,6%
214	MS - Kijfhoek	arr.	1.060	25,0%	54,4%	62,7%	66,6%	75,6%	86,5%	94,9%	98,1%	99,7%
214	MS - Kijfhoek	dep.	1.212	22,9%	57,7%	62,6%	67,0%	75,3%	85,8%	94,0%	96,9%	99,4%
215	Kijfhoek Noord	arr.	1.051	25,2%	54,6%	62,9%	66,8%	75,7%	86,8%	95,0%	98,2%	99,7%
215	Kijfhoek Noord	dep.	1.104	20,6%	55,8%	61,7%	66,1%	73,9%	85,3%	94,0%	96,8%	99,4%
216	Kijfhoek zuid	arr.	1.110	25,0%	56,0%	62,2%	66,7%	75,1%	86,0%	94,4%	97,2%	99,5%
216	Kijfhoek zuid	dep.	1.218	23,3%	57,6%	63,0%	67,3%	75,5%	86,0%	94,3%	97,2%	99,6%
301	Betuwe Route Papendrecht	arr.	843	29,1%	55,3%	61,9%	66,1%	73,9%	84,7%	94,0%	96,4%	99,3%
301	Betuwe Route Papendrecht	dep.	843	29,1%	55,3%	61,9%	66,1%	73,9%	84,7%	94,0%	96,4%	99,3%
302	Betuweroute Meteren	arr.	956	32,4%	52,7%	59,8%	64,7%	72,9%	83,8%	93,2%	96,3%	99,0%
302	Betuweroute Meteren	dep.	957	32,7%	53,0%	60,1%	64,8%	72,7%	83,6%	93,1%	96,2%	99,0%
303	Zevenaar Oost	arr.	965	32,1%	48,9%	56,5%	61,1%	69,3%	81,6%	92,1%	95,8%	99,0%
303	Zevenaar Oost	dep.	965	32,1%	48,9%	56,5%	61,1%	69,3%	81,6%	92,1%	95,8%	99,0%
304	Emmerich	arr.	863	28,7%	39,3%	47,5%	52,7%	63,2%	76,6%	89,5%	94,3%	98,7%
304	Emmerich	dep.	742	31,9%	43,0%	51,3%	57,7%	67,9%	81,0%	90,8%	95,6%	99,2%
305	Duisburg-Ruhrort Hafen	arr.	67	22,4%	29,9%	37,3%	41,8%	55,2%	74,6%	89,6%	94,0%	100,0%
305	Duisburg-Ruhrort Hafen	dep.	25	16,0%	16,0%	24,0%	36,0%	60,0%	88,0%	96,0%	100,0%	100,0%
306	Oberhausen-Sterkrade	arr.	874	28,1%	35,6%	43,7%	51,5%	62,1%	76,1%	90,0%	94,5%	98,9%
306	Oberhausen-Sterkrade	dep.	871	28,8%	35,7%	43,7%	51,2%	62,2%	76,5%	90,4%	94,6%	98,9%
307	MS - Oberhausen West	arr.	721	25,7%	31,8%	41,9%	50,1%	60,9%	77,0%	90,6%	94,7%	99,0%

Order	Name	Status	# of train runs	< 0 min.	≤ 5 min.	≤ 15 min.	≤ 30 min.	≤ 60 min.	≤ 120 min.	≤ 240 min.	≤ 360 min.	≤ 720 min.
307	MS - Oberhausen West	dep.	569	25,0%	30,8%	40,8%	49,7%	61,3%	77,2%	90,9%	95,1%	99,1%
308	Oberhausen West Orm	arr.	206	27,7%	36,4%	45,1%	54,4%	63,6%	77,2%	89,8%	93,7%	98,5%
308	Oberhausen West Orm	dep.	21	38,1%	42,9%	42,9%	47,6%	57,1%	81,0%	90,5%	90,5%	100,0%
309	Oberhausen West Oro	arr.	710	25,8%	32,1%	42,0%	50,6%	61,5%	76,8%	90,1%	94,4%	99,0%
309	Oberhausen West Oro	dep.	710	25,8%	32,1%	42,0%	50,6%	61,5%	76,9%	90,3%	94,5%	99,0%
310	Oberhausen West Orw	arr.	39	17,9%	17,9%	28,2%	41,0%	61,5%	87,2%	92,3%	94,9%	97,4%
310	Oberhausen West Orw	dep.	45	11,1%	13,3%	28,9%	46,7%	71,1%	86,7%	93,3%	95,6%	97,8%
311	Oberhausen Mathilde	arr.	579	27,8%	32,5%	41,8%	49,7%	61,3%	77,5%	91,4%	95,5%	99,5%
311	Oberhausen Mathilde	dep.	579	27,8%	33,0%	42,1%	49,7%	61,3%	77,9%	91,4%	95,5%	99,5%
312	Opladen Mitte	arr.	477	19,1%	23,9%	32,1%	42,3%	56,2%	75,9%	92,9%	96,4%	99,2%
312	Opladen Mitte	dep.	476	19,5%	24,4%	32,8%	42,9%	56,3%	76,3%	92,9%	96,4%	99,2%
313	Neuss Gbf	arr.	49	22,4%	30,6%	34,7%	34,7%	42,9%	69,4%	83,7%	93,9%	100,0%
313	Neuss Gbf	dep.	53	17,0%	24,5%	28,3%	28,3%	41,5%	69,8%	86,8%	94,3%	100,0%
314	Köln-Longerich	arr.	124	14,5%	19,4%	25,8%	28,2%	46,0%	66,9%	83,9%	92,7%	99,2%
314	Köln-Longerich	dep.	124	14,5%	19,4%	25,8%	28,2%	46,0%	66,9%	83,9%	92,7%	99,2%
315	MS - Gremberg	arr.	1.081	21,2%	25,0%	32,6%	41,3%	55,6%	73,5%	90,7%	95,1%	99,2%
315	MS - Gremberg	dep.	1.002	20,9%	25,0%	31,8%	39,5%	53,3%	71,9%	90,7%	95,3%	99,1%
316	Gremberg Nord	arr.	1.025	20,8%	24,9%	32,3%	40,9%	55,8%	73,1%	90,3%	94,9%	99,1%
316	Gremberg Nord	dep.	1.024	20,9%	24,9%	32,3%	40,9%	56,0%	73,1%	90,3%	94,9%	99,1%
317	Gremberg Personalwechselstation Nord	arr.	7	0,0%	0,0%	0,0%	14,3%	14,3%	42,9%	85,7%	100,0%	100,0%
317	Gremberg Personalwechselstation Nord	dep.	7	0,0%	0,0%	0,0%	14,3%	14,3%	42,9%	85,7%	100,0%	100,0%
318	Gremberg Personalwechselstation Süd	arr.	857	22,2%	26,6%	33,5%	40,5%	54,7%	72,5%	90,7%	95,2%	98,9%
318	Gremberg Personalwechselstation Süd	dep.	858	22,4%	27,0%	33,7%	41,1%	54,9%	72,5%	90,7%	95,1%	99,0%
319	Gremberg Süd	arr.	900	22,0%	26,3%	33,0%	40,6%	54,0%	71,7%	90,3%	95,0%	99,0%
319	Gremberg Süd	dep.	900	22,0%	26,3%	33,0%	40,6%	54,0%	71,7%	90,3%	95,0%	99,0%

Order	Name	Status	# of train runs	< 0 min.	≤ 5 min.	≤ 15 min.	≤ 30 min.	≤ 60 min.	≤ 120 min.	≤ 240 min.	≤ 360 min.	≤ 720 min.
320	Troisdorf	arr.	1.011	23,4%	27,1%	33,2%	40,1%	53,3%	70,6%	89,7%	94,8%	99,0%
320	Troisdorf	dep.	1.011	23,6%	27,5%	33,4%	40,4%	53,4%	70,7%	89,7%	94,8%	99,0%
321	Wiesbaden Ost Gbf	arr.	806	23,3%	26,7%	30,4%	37,5%	51,2%	69,0%	88,1%	94,5%	99,4%
321	Wiesbaden Ost Gbf	dep.	805	24,3%	27,6%	31,8%	38,6%	51,4%	68,9%	88,1%	94,4%	99,3%
322	Mainz Hbf	arr.	573	23,6%	27,6%	31,6%	38,0%	50,4%	69,8%	88,5%	94,2%	99,0%
322	Mainz Hbf	dep.	567	24,0%	28,2%	32,3%	39,2%	51,9%	70,7%	88,7%	94,7%	98,9%
323	MS - Mainz Bischofsheim	arr.	1.036	23,5%	27,1%	31,4%	36,9%	48,5%	69,6%	87,6%	94,8%	99,1%
323	MS - Mainz Bischofsheim	dep.	1.053	25,4%	28,4%	32,6%	38,5%	49,6%	70,6%	87,6%	95,0%	99,2%
324	Mainz-Bischofsheim Mitte	arr.	770	21,4%	24,8%	29,6%	33,9%	45,6%	67,1%	86,1%	94,8%	99,4%
324	Mainz-Bischofsheim Mitte	dep.	773	21,2%	25,0%	29,5%	34,0%	45,9%	66,9%	86,0%	95,2%	99,5%
325	Worms Gbf	arr.	56	23,2%	23,2%	23,2%	28,6%	42,9%	69,6%	87,5%	96,4%	100,0%
325	Worms Gbf	dep.	11	27,3%	27,3%	27,3%	27,3%	45,5%	54,5%	72,7%	81,8%	100,0%
326	MS - Mannheim	arr.	178	29,8%	33,1%	38,8%	48,3%	58,4%	69,1%	88,2%	93,8%	99,4%
326	MS - Mannheim	dep.	327	47,4%	54,1%	60,6%	69,7%	77,7%	83,8%	93,3%	96,6%	99,7%
327	Mannheim Rbf Gr M	arr.	3	0,0%	0,0%	0,0%	0,0%	0,0%	66,7%	100,0%	100,0%	100,0%
327	Mannheim Rbf Gr M	dep.	2	0,0%	0,0%	0,0%	0,0%	0,0%	100,0%	100,0%	100,0%	100,0%
330	Mannheim-Friedrichsfeld Südeinf/Ausf	arr.	60	33,3%	41,7%	53,3%	60,0%	70,0%	83,3%	98,3%	100,0%	100,0%
330	Mannheim-Friedrichsfeld Südeinf/Ausf	dep.	68	29,4%	38,2%	48,5%	54,4%	69,1%	80,9%	97,1%	98,5%	100,0%
332	Ludwigshafen (Rhein) BASF Werksgrenze	arr.	132	44,7%	54,5%	64,4%	68,9%	79,5%	84,8%	94,7%	97,0%	98,5%
332	Ludwigshafen (Rhein) BASF Werksgrenze	dep.	132	44,7%	54,5%	64,4%	68,9%	79,5%	84,8%	94,7%	97,0%	98,5%
333	Ludwigshafen-Oggersheim	arr.	564	35,5%	39,5%	44,3%	49,5%	59,4%	74,8%	89,0%	94,7%	98,9%
333	Ludwigshafen-Oggersheim	dep.	544	35,7%	39,7%	44,3%	49,6%	59,4%	74,6%	88,8%	94,7%	98,9%
334	Ludwigshafen (Rhein) BASF Gbf	arr.	17	29,4%	29,4%	41,2%	41,2%	52,9%	70,6%	88,2%	94,1%	94,1%
335	Karlsruhe Gbf	arr.	1.397	34,8%	39,7%	44,8%	53,1%	64,2%	78,0%	90,6%	95,8%	99,3%

Order	Name	Status	# of train runs	< 0 min.	≤ 5 min.	≤ 15 min.	≤ 30 min.	≤ 60 min.	≤ 120 min.	≤ 240 min.	≤ 360 min.	≤ 720 min.
335	Karlsruhe Gbf	dep.	1.461	35,4%	39,9%	46,3%	54,4%	65,8%	79,4%	91,0%	96,1%	99,2%
336	Rastatt	arr.	1.509	31,3%	36,2%	43,3%	52,8%	64,7%	79,2%	91,0%	96,4%	99,3%
336	Rastatt	dep.	1.499	33,4%	38,2%	45,4%	54,5%	65,4%	80,2%	91,5%	96,3%	99,4%
337	Offenburg	arr.	1.424	30,0%	35,6%	42,1%	51,5%	64,0%	79,9%	91,6%	96,2%	99,2%
337	Offenburg	dep.	1.432	30,4%	36,0%	42,5%	51,7%	64,0%	80,0%	91,4%	96,0%	99,2%
339	Freiburg (Breisgau) Gbf	arr.	1.374	33,7%	37,8%	44,5%	52,2%	65,1%	79,4%	90,8%	95,6%	99,1%
339	Freiburg (Breisgau) Gbf	dep.	1.470	39,7%	45,3%	51,7%	59,3%	70,5%	83,4%	92,4%	96,1%	99,1%
340	Freiburg (Breisgau) Hbf	arr.	71	36,6%	47,9%	54,9%	66,2%	80,3%	90,1%	95,8%	98,6%	100,0%
340	Freiburg (Breisgau) Hbf	dep.	71	36,6%	47,9%	54,9%	66,2%	80,3%	90,1%	95,8%	98,6%	100,0%
341	Haltingen	arr.	1.833	33,9%	38,9%	46,3%	55,0%	67,8%	82,2%	92,6%	96,2%	99,2%
341	Haltingen	dep.	1.834	33,9%	38,9%	46,2%	55,0%	67,7%	82,2%	92,6%	96,2%	99,2%
342	Weil am Rhein	arr.	682	34,2%	38,3%	43,5%	51,5%	63,5%	79,3%	92,7%	96,3%	98,8%
342	Weil am Rhein	dep.	685	36,1%	40,3%	44,4%	51,4%	64,4%	79,1%	93,4%	96,9%	99,0%
343	MS - Basel Bad Rbf	arr.	709	38,5%	45,0%	55,6%	67,0%	77,0%	88,7%	95,1%	98,0%	99,7%
343	MS - Basel Bad Rbf	dep.	696	37,8%	43,7%	53,3%	63,2%	73,7%	86,4%	94,4%	97,3%	99,6%
344	Basel Bad Rbf (Gr A)	arr.	634	36,1%	42,9%	53,6%	65,5%	76,2%	88,3%	95,1%	97,8%	99,7%
344	Basel Bad Rbf (Gr A)	dep.	650	39,2%	44,3%	54,0%	63,4%	75,5%	88,3%	94,6%	97,1%	99,5%
345	Basel Bad Rbf (Gr C)	arr.	414	34,3%	40,8%	49,8%	58,5%	71,0%	84,8%	92,3%	95,9%	99,5%
345	Basel Bad Rbf (Gr C)	dep.	414	34,5%	41,1%	50,0%	58,7%	71,3%	85,0%	92,5%	96,1%	99,5%
346	Basel Bad Rbf -Gr L-	arr.	448	34,8%	41,7%	51,3%	59,8%	71,2%	85,3%	93,1%	96,4%	99,6%
346	Basel Bad Rbf -Gr L-	dep.	450	34,7%	41,6%	51,1%	59,6%	71,1%	84,9%	93,1%	96,4%	99,6%
347	Basel Bad Bf	arr.	1.682	37,0%	42,4%	49,5%	58,1%	70,2%	83,9%	94,1%	97,0%	99,5%
347	Basel Bad Bf	dep.	1.674	37,0%	42,4%	49,5%	58,1%	70,2%	83,9%	94,0%	97,0%	99,5%
348	Gellert	arr.	1.967	36,3%	42,1%	49,5%	57,8%	70,7%	84,5%	94,3%	97,7%	100,0%
348	Gellert	dep.	1.967	36,3%	42,1%	49,5%	57,8%	70,7%	84,5%	94,3%	97,7%	100,0%

Order	Name	Status	# of train runs	< 0 min.	≤ 5 min.	≤ 15 min.	≤ 30 min.	≤ 60 min.	≤ 120 min.	≤ 240 min.	≤ 360 min.	≤ 720 min.
349	MS - Basel SBB RB	arr.	2.145	38,0%	45,0%	53,3%	61,9%	75,5%	88,1%	95,9%	98,6%	100,0%
349	MS - Basel SBB RB	dep.	2.013	31,7%	44,7%	53,7%	62,5%	76,2%	88,1%	96,3%	98,6%	100,0%
350	Basel SBB RB Gr A	arr.	1.978	37,8%	43,9%	51,6%	59,9%	73,6%	86,9%	95,6%	98,5%	100,0%
350	Basel SBB RB Gr A	dep.	1.855	36,8%	44,6%	53,5%	62,0%	74,7%	87,7%	96,3%	98,7%	100,0%
351	Basel SBB RB Gr B	arr.	1.903	38,0%	45,6%	53,9%	62,4%	74,9%	87,9%	96,5%	98,8%	100,0%
351	Basel SBB RB Gr B	dep.	1.903	38,0%	45,6%	53,9%	62,4%	74,9%	87,9%	96,5%	98,8%	100,0%
352	Basel SBB RB Gr D	arr.	1.900	35,8%	44,6%	53,2%	61,6%	75,3%	88,4%	97,1%	99,2%	100,0%
352	Basel SBB RB Gr D	dep.	1.897	32,5%	46,5%	55,6%	65,1%	78,9%	90,4%	97,5%	99,2%	100,0%
353	Basel SBB RB Gr E	arr.	36	61,1%	66,7%	77,8%	83,3%	91,7%	97,2%	97,2%	97,2%	100,0%
353	Basel SBB RB Gr E	dep.	37	56,8%	62,2%	78,4%	83,8%	91,9%	97,3%	97,3%	97,3%	100,0%
354	Basel SBB RB Gr F	arr.	35	68,6%	71,4%	80,0%	82,9%	91,4%	97,1%	97,1%	97,1%	100,0%
354	Basel SBB RB Gr F	dep.	35	68,6%	71,4%	80,0%	82,9%	91,4%	97,1%	97,1%	97,1%	100,0%
355	Basel SBB RB Gr G	arr.	47	51,1%	61,7%	66,0%	72,3%	78,7%	91,5%	97,9%	100,0%	100,0%
355	Basel SBB RB Gr G	dep.	42	54,8%	61,9%	73,8%	73,8%	83,3%	92,9%	100,0%	100,0%	100,0%
401	Sloehaven empl.	arr.	3	0,0%	0,0%	0,0%	0,0%	0,0%	66,7%	66,7%	66,7%	100,0%
401	Sloehaven empl.	dep.	26	46,2%	73,1%	76,9%	80,8%	80,8%	80,8%	92,3%	96,2%	100,0%
402	Roosendaal	arr.	181	37,6%	59,1%	63,5%	76,2%	80,7%	90,6%	96,7%	97,8%	98,9%
402	Roosendaal	dep.	186	28,0%	62,9%	67,7%	73,7%	80,1%	89,2%	95,7%	97,8%	98,9%
403	Kijfhoek aansl. Zuid	arr.	394	16,2%	64,2%	69,3%	72,3%	79,7%	91,4%	96,2%	98,2%	99,7%
403	Kijfhoek aansl. Zuid	dep.	394	16,2%	64,2%	69,3%	72,3%	79,7%	91,4%	96,2%	98,2%	99,7%
404	Breda aansl.	arr.	561	24,6%	61,7%	69,2%	73,4%	81,1%	91,6%	96,8%	98,9%	99,8%
404	Breda aansl.	dep.	561	24,6%	61,7%	69,2%	73,4%	81,1%	91,6%	96,8%	98,9%	99,8%
405	Boxtel	arr.	558	22,9%	57,3%	67,2%	72,9%	80,3%	90,9%	97,7%	98,9%	100,0%
405	Boxtel	dep.	559	23,1%	57,4%	67,1%	72,6%	80,0%	90,5%	97,5%	98,7%	100,0%
406	Eindhoven Centraal	arr.	559	23,6%	54,6%	65,7%	71,7%	79,2%	90,2%	96,8%	98,7%	100,0%

Order	Name	Status	# of train runs	< 0 min.	≤ 5 min.	≤ 15 min.	≤ 30 min.	≤ 60 min.	≤ 120 min.	≤ 240 min.	≤ 360 min.	≤ 720 min.
406	Eindhoven Centraal	dep.	560	24,1%	54,5%	65,5%	71,6%	79,1%	90,0%	96,8%	98,8%	100,0%
407	Venlo	arr.	617	31,0%	48,6%	60,9%	70,0%	78,4%	90,0%	96,8%	98,9%	100,0%
407	Venlo	dep.	624	31,6%	39,6%	48,9%	59,9%	72,3%	85,7%	94,2%	97,8%	100,0%
408	Kaldenkirchen	arr.	554	29,6%	34,3%	41,7%	50,0%	62,3%	78,7%	92,2%	95,3%	99,8%
408	Kaldenkirchen	dep.	615	30,2%	34,6%	42,3%	50,6%	62,9%	78,9%	92,4%	95,6%	99,8%
409	Viersen Gbf	arr.	620	27,1%	31,3%	40,3%	48,1%	60,6%	76,8%	91,9%	95,5%	99,8%
409	Viersen Gbf	dep.	613	30,2%	35,1%	42,4%	50,4%	62,0%	77,5%	92,3%	95,3%	99,7%
410	Grevenbroich	arr.	519	26,6%	32,2%	38,3%	46,2%	59,5%	76,1%	92,1%	95,0%	100,0%
410	Grevenbroich	dep.	519	26,6%	32,2%	38,3%	46,2%	59,5%	76,1%	92,1%	95,0%	100,0%
411	Rommerskirchen	arr.	521	27,4%	32,4%	38,2%	47,0%	60,1%	76,2%	91,9%	95,0%	100,0%
411	Rommerskirchen	dep.	520	27,7%	32,7%	38,5%	47,3%	60,2%	76,2%	91,9%	95,0%	100,0%
501	MS - Zeebrugge	arr.	7	14,3%	14,3%	14,3%	14,3%	42,9%	57,1%	85,7%	100,0%	100,0%
501	MS - Zeebrugge	dep.	144	30,6%	55,6%	63,2%	72,2%	86,8%	93,1%	100,0%	100,0%	100,0%
502	ZEEBRUGGE-VORMING	arr.	2	0,0%	50,0%	50,0%	50,0%	100,0%	100,0%	100,0%	100,0%	100,0%
502	ZEEBRUGGE-VORMING	dep.	42	31,0%	83,3%	90,5%	95,2%	97,6%	97,6%	97,6%	100,0%	100,0%
503	MS - Y.Schijn	arr.	118	32,2%	47,5%	55,9%	65,3%	78,0%	88,1%	95,8%	99,2%	100,0%
503	MS - Y.Schijn	dep.	255	37,6%	56,9%	67,8%	78,4%	84,3%	94,5%	97,6%	99,6%	100,0%
504	Y.SCHIJN	arr.	366	38,8%	57,1%	67,5%	76,5%	84,7%	92,9%	97,3%	99,2%	100,0%
504	Y.SCHIJN	dep.	366	38,8%	57,1%	67,5%	76,5%	84,7%	92,9%	97,3%	99,2%	100,0%
505	Y.KATTESTRAAT	arr.	19	26,3%	42,1%	47,4%	47,4%	63,2%	78,9%	84,2%	100,0%	100,0%
505	Y.KATTESTRAAT	dep.	19	26,3%	42,1%	47,4%	47,4%	63,2%	78,9%	84,2%	100,0%	100,0%
506	Y.DUDZELE	arr.	252	37,7%	57,5%	63,9%	73,0%	82,9%	90,9%	97,2%	98,8%	100,0%
506	Y.DUDZELE	dep.	252	37,7%	57,5%	63,9%	73,0%	82,9%	90,9%	97,2%	98,8%	100,0%
507	AARSCHOT	arr.	201	21,4%	41,3%	51,2%	64,7%	77,1%	88,6%	97,0%	97,5%	100,0%
507	AARSCHOT	dep.	201	21,9%	41,3%	52,2%	66,2%	78,6%	88,6%	97,0%	97,5%	100,0%

Order	Name	Status	# of train runs	< 0 min.	≤ 5 min.	≤ 15 min.	≤ 30 min.	≤ 60 min.	≤ 120 min.	≤ 240 min.	≤ 360 min.	≤ 720 min.
508	DIEST	arr.	462	24,5%	42,4%	58,7%	69,7%	81,6%	89,8%	96,8%	98,3%	100,0%
508	DIEST	dep.	462	24,2%	42,4%	58,9%	69,7%	81,6%	89,8%	96,8%	98,3%	100,0%
509	MONTZEN-FRONTIERE	arr.	586	46,1%	53,8%	62,5%	72,2%	81,4%	92,2%	96,8%	98,3%	99,8%
509	MONTZEN-FRONTIERE	dep.	586	46,1%	53,8%	62,5%	72,2%	81,4%	92,2%	96,8%	98,3%	99,8%
510	Aachen West Pbf	arr.	600	43,7%	50,0%	58,7%	67,8%	79,0%	89,0%	95,5%	98,3%	100,0%
510	Aachen West Pbf	dep.	608	31,7%	36,7%	44,2%	54,8%	64,8%	79,6%	91,8%	96,5%	98,8%
511	Aachen West	arr.	19	21,1%	26,3%	31,6%	52,6%	73,7%	73,7%	84,2%	84,2%	84,2%
511	Aachen West	dep.	19	21,1%	26,3%	31,6%	52,6%	73,7%	73,7%	84,2%	84,2%	84,2%
513	Aachen West Gbf	arr.	46	54,3%	60,9%	65,2%	69,6%	73,9%	78,3%	87,0%	93,5%	100,0%
513	Aachen West Gbf	dep.	46	54,3%	60,9%	65,2%	69,6%	73,9%	78,3%	87,0%	93,5%	100,0%
514	Horrem	arr.	575	34,6%	39,8%	45,0%	54,6%	66,4%	79,8%	92,2%	97,2%	99,0%
514	Horrem	dep.	575	34,6%	39,8%	45,0%	54,6%	66,4%	79,8%	92,2%	97,2%	99,0%
515	MS - Köln Eifeltor	arr.	575	23,7%	26,6%	32,0%	40,9%	55,0%	75,8%	91,7%	97,0%	99,5%
515	MS - Köln Eifeltor	dep.	603	22,2%	26,0%	32,0%	42,1%	58,7%	76,3%	91,5%	97,2%	99,5%
516	Köln Eifeltor Esf	arr.	468	21,2%	23,9%	29,3%	38,5%	52,4%	73,1%	89,7%	96,4%	99,4%
516	Köln Eifeltor Esf	dep.	525	22,3%	25,1%	30,5%	39,8%	55,8%	75,0%	90,7%	96,8%	99,4%
517	Köln Eifeltor R12	arr.	37	18,9%	18,9%	18,9%	32,4%	40,5%	64,9%	83,8%	97,3%	100,0%
517	Köln Eifeltor R12	dep.	58	29,3%	32,8%	37,9%	50,0%	58,6%	74,1%	87,9%	98,3%	100,0%
519	Hürth-Kalscheuren Südkopf	arr.	703	18,5%	20,2%	24,6%	33,4%	49,8%	71,7%	90,5%	96,7%	99,4%
519	Hürth-Kalscheuren Südkopf	dep.	703	18,5%	20,2%	24,6%	33,4%	49,8%	71,7%	90,5%	96,7%	99,4%
520	Brühl Gbf	arr.	708	18,5%	20,2%	24,7%	33,1%	49,7%	71,8%	90,5%	96,8%	99,4%
520	Brühl Gbf	dep.	708	18,8%	20,5%	24,9%	32,9%	50,0%	71,9%	90,5%	96,8%	99,4%
521	Bonn Gbf	arr.	703	18,3%	20,8%	24,8%	33,1%	50,5%	71,7%	90,3%	96,4%	99,4%
521	Bonn Gbf	dep.	702	19,8%	22,1%	25,8%	33,8%	50,6%	71,9%	90,5%	96,4%	99,4%
522	Koblenz-Lützel	arr.	1.003	21,8%	24,8%	29,0%	35,7%	50,0%	71,4%	88,9%	95,1%	99,1%

Order	Name	Status	# of train runs	< 0 min.	≤ 5 min.	≤ 15 min.	≤ 30 min.	≤ 60 min.	≤ 120 min.	≤ 240 min.	≤ 360 min.	≤ 720 min.
522	Koblenz-Lützel	dep.	1.010	21,8%	24,8%	29,0%	35,7%	50,2%	71,4%	89,0%	95,1%	99,1%
601	Stein-Säckingen	arr.	1.197	37,2%	47,3%	57,1%	66,3%	81,7%	91,6%	98,3%	99,5%	100,0%
601	Stein-Säckingen	dep.	1.197	37,2%	47,3%	57,1%	66,3%	81,7%	91,6%	98,3%	99,5%	100,0%
602	Arth-Goldau	arr.	1.098	52,2%	59,3%	66,4%	74,6%	85,1%	93,8%	98,8%	99,6%	100,0%
602	Arth-Goldau	dep.	1.102	51,4%	59,2%	66,4%	74,6%	85,0%	93,8%	98,8%	99,6%	100,0%
603	Rynächt Nord	arr.	1.095	59,8%	64,8%	72,6%	77,9%	85,7%	94,5%	99,0%	99,8%	100,0%
603	Rynächt Nord	dep.	1.095	59,8%	64,8%	72,6%	77,9%	85,7%	94,5%	99,0%	99,8%	100,0%
605	Giustizia (dira)	arr.	1.085	66,5%	71,2%	75,2%	81,3%	88,1%	95,0%	99,4%	99,8%	100,0%
605	Giustizia (dira)	dep.	1.087	66,4%	71,0%	75,0%	81,1%	88,1%	95,0%	99,4%	99,8%	100,0%
606	Bellinzona S. Paolo	arr.	1.084	67,8%	73,2%	76,8%	81,6%	88,4%	95,4%	99,6%	99,8%	100,0%
606	Bellinzona S. Paolo	dep.	1.077	41,4%	56,9%	66,4%	76,0%	85,5%	93,8%	99,4%	99,6%	100,0%
607	Mendrisio	arr.	615	44,4%	58,0%	63,7%	71,2%	80,8%	91,5%	98,4%	99,3%	100,0%
607	Mendrisio	dep.	615	44,4%	58,0%	63,7%	71,2%	80,8%	91,5%	98,4%	99,3%	100,0%
608	MS - Chiasso	arr.	618	42,7%	56,1%	63,9%	70,9%	80,1%	91,4%	98,2%	99,4%	100,0%
608	MS - Chiasso	dep.	466	47,0%	54,9%	62,2%	69,7%	79,4%	92,1%	98,9%	99,8%	100,0%
609	Balerna	arr.	18	44,4%	55,6%	55,6%	66,7%	77,8%	83,3%	94,4%	100,0%	100,0%
609	Balerna	dep.	18	44,4%	55,6%	55,6%	66,7%	77,8%	83,3%	94,4%	100,0%	100,0%
610	Balerna per Smistamento (bif)	arr.	615	42,1%	56,3%	63,6%	70,9%	80,2%	91,2%	98,0%	99,3%	100,0%
610	Balerna per Smistamento (bif)	dep.	615	42,4%	56,3%	63,9%	70,9%	80,2%	91,2%	98,0%	99,3%	100,0%
611	Chiasso	arr.	437	49,7%	56,5%	63,8%	71,4%	80,3%	92,4%	99,1%	100,0%	100,0%
611	Chiasso	dep.	424	49,8%	56,1%	63,7%	71,0%	80,2%	92,5%	99,1%	100,0%	100,0%
612	Chiasso Smistamento	arr.	597	42,2%	55,4%	64,0%	70,9%	80,2%	91,5%	98,3%	99,3%	100,0%
612	Chiasso Smistamento	dep.	464	40,3%	53,7%	61,4%	67,7%	77,6%	91,4%	98,7%	99,6%	100,0%
613	Chiasso SM Fascio U	arr.	451	43,9%	55,2%	62,7%	69,2%	78,7%	91,8%	99,3%	99,8%	100,0%
613	Chiasso SM Fascio U	dep.	404	49,8%	55,7%	63,9%	71,3%	80,7%	92,8%	99,0%	100,0%	100,0%

Order	Name	Status	# of train runs	< 0 min.	≤ 5 min.	≤ 15 min.	≤ 30 min.	≤ 60 min.	≤ 120 min.	≤ 240 min.	≤ 360 min.	≤ 720 min.
614	Chiasso Est	arr.	421	49,4%	56,5%	64,1%	71,7%	80,8%	92,9%	99,0%	100,0%	100,0%
614	Chiasso Est	dep.	421	49,4%	56,5%	64,1%	71,7%	80,8%	92,9%	99,0%	100,0%	100,0%
615	BIVIO/PC ROSALES	arr.	434	44,0%	52,3%	62,7%	69,8%	79,5%	91,9%	99,1%	100,0%	100,0%
615	BIVIO/PC ROSALES	dep.	434	44,0%	52,3%	62,7%	69,8%	79,5%	91,9%	99,1%	100,0%	100,0%
616	CARIMATE	arr.	433	45,5%	53,1%	61,9%	70,4%	79,4%	92,4%	99,1%	100,0%	100,0%
616	CARIMATE	dep.	431	45,5%	53,1%	61,9%	70,5%	79,4%	92,3%	99,1%	100,0%	100,0%
617	SEREGNO	arr.	431	45,7%	52,7%	59,6%	69,6%	80,0%	91,4%	98,8%	100,0%	100,0%
617	SEREGNO	dep.	431	45,7%	52,7%	59,6%	69,6%	80,0%	91,4%	98,8%	100,0%	100,0%
618	DESIO	arr.	418	43,5%	50,7%	56,9%	68,2%	78,9%	90,4%	98,8%	100,0%	100,0%
618	DESIO	dep.	418	43,5%	51,4%	57,2%	67,9%	78,7%	90,4%	98,8%	100,0%	100,0%
619	MILANO GRECO PIRELLI	arr.	419	37,9%	45,1%	53,5%	61,6%	75,2%	88,5%	98,8%	100,0%	100,0%
619	MILANO GRECO PIRELLI	dep.	419	37,9%	45,1%	53,5%	61,6%	75,2%	88,5%	98,8%	100,0%	100,0%
620	MILANO LAMBRATE	arr.	516	33,9%	43,0%	51,6%	63,4%	75,6%	89,1%	98,6%	100,0%	100,0%
620	MILANO LAMBRATE	dep.	516	33,7%	43,0%	52,5%	63,4%	75,6%	89,1%	98,6%	100,0%	100,0%
621	MILANO SMISTAMENTO	arr.	301	36,2%	44,5%	52,5%	60,8%	75,4%	89,0%	98,7%	100,0%	100,0%
621	MILANO SMISTAMENTO	dep.	156	31,4%	37,2%	44,2%	55,1%	73,1%	87,8%	98,1%	100,0%	100,0%
622	MELZO SCALO	arr.	159	27,0%	33,3%	40,9%	50,9%	70,4%	87,4%	97,5%	99,4%	100,0%
622	MELZO SCALO	dep.	69	36,2%	42,0%	49,3%	53,6%	76,8%	91,3%	95,7%	100,0%	100,0%
701	Liestal	arr.	759	31,5%	48,2%	57,2%	67,2%	78,4%	89,9%	96,6%	98,6%	100,0%
701	Liestal	dep.	759	31,5%	48,2%	57,2%	67,2%	78,4%	89,9%	96,6%	98,6%	100,0%
702	Olten	arr.	750	34,5%	50,4%	57,5%	66,0%	78,4%	89,5%	96,7%	98,5%	100,0%
702	Olten	dep.	750	34,5%	50,4%	57,5%	66,0%	78,4%	89,5%	96,7%	98,5%	100,0%
703	Bern	arr.	1	100,0%	100,0%	100,0%	100,0%	100,0%	100,0%	100,0%	100,0%	100,0%
703	Bern	dep.	1	100,0%	100,0%	100,0%	100,0%	100,0%	100,0%	100,0%	100,0%	100,0%
704	Thun	arr.	674	40,1%	54,9%	60,5%	68,4%	78,5%	89,0%	96,6%	98,4%	100,0%

Order	Name	Status	# of train runs	< 0 min.	≤ 5 min.	≤ 15 min.	≤ 30 min.	≤ 60 min.	≤ 120 min.	≤ 240 min.	≤ 360 min.	≤ 720 min.
704	Thun	dep.	674	39,8%	54,7%	60,5%	68,2%	78,5%	89,0%	96,6%	98,4%	100,0%
705	Spiez	arr.	671	42,5%	54,1%	61,3%	69,2%	79,4%	89,3%	96,6%	98,5%	100,0%
705	Spiez	dep.	684	31,1%	47,8%	57,9%	68,1%	78,7%	88,7%	95,9%	98,1%	100,0%
706	Brig	arr.	683	43,6%	52,9%	59,9%	65,0%	76,7%	89,0%	96,6%	98,5%	100,0%
706	Brig	dep.	681	39,9%	49,9%	59,3%	64,2%	76,2%	89,4%	96,5%	98,4%	100,0%
707	Brig Tunnel	arr.	678	44,5%	52,7%	61,4%	66,1%	77,4%	90,1%	96,5%	98,4%	100,0%
707	Brig Tunnel	dep.	678	44,5%	52,7%	61,4%	66,1%	77,4%	90,1%	96,5%	98,4%	100,0%
708	Domodossola SBB (fiktiv)	arr.	171	44,4%	56,7%	63,2%	71,3%	87,7%	96,5%	100,0%	100,0%	100,0%
708	Domodossola SBB (fiktiv)	dep.	164	51,8%	53,7%	59,8%	66,5%	82,3%	95,1%	100,0%	100,0%	100,0%
709	DOMODOSSOLA	arr.	1	100,0%	100,0%	100,0%	100,0%	100,0%	100,0%	100,0%	100,0%	100,0%
709	DOMODOSSOLA	dep.	176	51,1%	54,5%	58,5%	64,8%	79,5%	93,2%	100,0%	100,0%	100,0%
710	DOMO II SBB (fiktiv)	arr.	441	51,2%	55,6%	61,5%	65,5%	75,5%	87,5%	95,0%	98,2%	99,8%
710	DOMO II SBB (fiktiv)	dep.	254	44,1%	53,9%	65,4%	71,7%	81,1%	92,5%	99,2%	99,6%	100,0%
711	DOMO II	dep.	296	49,0%	58,8%	72,6%	77,4%	85,5%	93,6%	99,3%	100,0%	100,0%
712	PREMOSELLO CHIOVENDA	arr.	471	42,0%	53,3%	62,4%	70,9%	82,2%	93,8%	99,4%	100,0%	100,0%
712	PREMOSELLO CHIOVENDA	dep.	471	40,1%	52,0%	61,4%	69,4%	81,5%	93,2%	99,2%	99,8%	100,0%
713	OMEGNA	arr.	301	36,9%	48,5%	55,5%	67,4%	80,1%	92,0%	99,0%	99,7%	100,0%
713	OMEGNA	dep.	301	37,2%	48,8%	58,8%	68,1%	81,1%	92,7%	99,0%	99,7%	100,0%
714	BORGOMANERO	arr.	301	44,5%	51,2%	59,8%	72,4%	83,1%	92,7%	99,0%	99,7%	100,0%
714	BORGOMANERO	dep.	301	44,5%	52,2%	60,5%	72,4%	83,1%	92,7%	99,0%	99,7%	100,0%
715	VIGNALE	arr.	396	38,9%	47,5%	56,8%	69,7%	82,3%	93,7%	99,2%	99,7%	100,0%
715	VIGNALE	dep.	396	38,9%	47,5%	56,8%	69,7%	82,3%	93,7%	99,2%	99,7%	100,0%
716	NOVARA	arr.	402	31,6%	40,5%	52,5%	66,7%	80,3%	93,0%	99,3%	99,8%	100,0%
716	NOVARA	dep.	402	32,1%	40,0%	52,2%	66,9%	80,1%	93,0%	99,3%	99,8%	100,0%
717	NOVARA BOSCHETTO	arr.	334	38,3%	46,1%	54,2%	69,2%	80,5%	93,7%	99,4%	99,7%	100,0%

Order	Name	Status	# of train runs	< 0 min.	≤ 5 min.	≤ 15 min.	≤ 30 min.	≤ 60 min.	≤ 120 min.	≤ 240 min.	≤ 360 min.	≤ 720 min.
717	NOVARA BOSCHETTO	dep.	1	100,0%	100,0%	100,0%	100,0%	100,0%	100,0%	100,0%	100,0%	100,0%
718	ALESSANDRIA	arr.	19	15,8%	21,1%	36,8%	63,2%	89,5%	100,0%	100,0%	100,0%	100,0%
718	ALESSANDRIA	dep.	19	15,8%	21,1%	36,8%	63,2%	89,5%	100,0%	100,0%	100,0%	100,0%
801	STRESA	arr.	169	48,5%	63,3%	72,8%	78,1%	85,2%	94,1%	100,0%	100,0%	100,0%
801	STRESA	dep.	169	48,5%	63,3%	72,8%	78,1%	85,2%	94,1%	100,0%	100,0%	100,0%
802	ARONA	arr.	170	42,9%	59,4%	71,8%	78,8%	85,3%	94,1%	100,0%	100,0%	100,0%
802	ARONA	dep.	170	40,0%	54,7%	70,6%	78,8%	84,7%	93,5%	100,0%	100,0%	100,0%
803	SESTO CALENDE	arr.	537	29,4%	38,0%	50,8%	62,2%	77,8%	92,4%	97,8%	98,3%	98,9%
803	SESTO CALENDE	dep.	537	29,4%	38,0%	50,8%	62,2%	77,8%	92,4%	97,8%	98,3%	98,9%
804	GALLARATE	arr.	484	28,3%	37,6%	49,4%	60,5%	77,1%	91,7%	96,9%	98,1%	99,0%
804	GALLARATE	dep.	175	33,1%	42,3%	52,6%	61,1%	74,3%	86,3%	92,0%	94,9%	97,1%
805	BUSTO ARSIZIO	arr.	118	39,0%	53,4%	64,4%	74,6%	83,1%	90,7%	98,3%	100,0%	100,0%
805	BUSTO ARSIZIO	dep.	106	38,7%	51,9%	62,3%	73,6%	82,1%	90,6%	98,1%	100,0%	100,0%
806	RHO	arr.	130	26,9%	39,2%	59,2%	70,0%	80,0%	88,5%	97,7%	100,0%	100,0%
806	RHO	dep.	130	26,9%	39,2%	59,2%	70,0%	80,0%	88,5%	97,7%	100,0%	100,0%
807	MILANO CERTOSA	arr.	129	20,9%	38,0%	53,5%	66,7%	80,6%	89,1%	97,7%	100,0%	100,0%
807	MILANO CERTOSA	dep.	129	25,6%	41,1%	55,0%	70,5%	81,4%	91,5%	97,7%	100,0%	100,0%
901	Luino SBB (fiktiv)	arr.	232	42,7%	50,9%	65,5%	79,7%	87,5%	97,0%	99,6%	99,6%	100,0%
901	Luino SBB (fiktiv)	dep.	240	40,4%	47,9%	62,1%	75,8%	83,8%	92,9%	97,9%	99,6%	100,0%
902	LUINO	arr.	56	16,1%	19,6%	33,9%	39,3%	51,8%	67,9%	82,1%	83,9%	89,3%
902	LUINO	dep.	425	26,4%	36,2%	49,6%	60,0%	79,5%	92,9%	97,6%	97,9%	98,6%
903	LAVENO MOMBELLO	arr.	412	28,9%	37,9%	50,7%	63,6%	82,0%	97,1%	99,8%	100,0%	100,0%
903	LAVENO MOMBELLO	dep.	412	31,3%	40,0%	51,9%	63,8%	83,0%	97,3%	99,8%	100,0%	100,0%

Punctuality and number of trains per location during chosen time period

South-North

Order	Name	Status	# of train runs	< 0 min.	≤ 5 min.	≤ 15 min.	≤ 30 min.	≤ 60 min.	≤ 120 min.	≤ 240 min.	≤ 360 min.	≤ 720 min.
101	LAVENO MOMBELLO	arr.	368	17,7%	28,0%	38,3%	51,1%	75,8%	96,5%	100,0%	100,0%	100,0%
101	LAVENO MOMBELLO	dep.	369	15,7%	24,9%	35,5%	49,6%	75,3%	95,9%	100,0%	100,0%	100,0%
102	LUINO	arr.	367	15,8%	24,8%	32,7%	54,2%	75,5%	95,6%	99,7%	100,0%	100,0%
102	LUINO	dep.	5	40,0%	40,0%	60,0%	60,0%	60,0%	100,0%	100,0%	100,0%	100,0%
103	Luino SBB (fiktiv)	arr.	504	19,8%	23,6%	39,1%	49,0%	73,8%	91,5%	97,4%	99,4%	100,0%
103	Luino SBB (fiktiv)	dep.	521	19,4%	23,2%	39,0%	49,5%	74,1%	91,6%	97,5%	99,2%	100,0%
104	MILANO CERTOSA	arr.	114	17,5%	21,1%	33,3%	48,2%	73,7%	93,0%	96,5%	99,1%	100,0%
104	MILANO CERTOSA	dep.	112	29,5%	34,8%	43,8%	53,6%	75,0%	92,9%	97,3%	99,1%	100,0%
105	RHO	arr.	110	28,2%	36,4%	40,9%	50,9%	75,5%	92,7%	97,3%	99,1%	100,0%
105	RHO	dep.	110	28,2%	36,4%	40,9%	50,9%	75,5%	92,7%	97,3%	99,1%	100,0%
201	BUSTO ARSIZIO	arr.	81	21,0%	29,6%	37,0%	46,9%	72,8%	87,7%	96,3%	100,0%	100,0%
201	BUSTO ARSIZIO	dep.	94	21,3%	30,9%	37,2%	46,8%	72,3%	87,2%	96,8%	100,0%	100,0%
202	GALLARATE	arr.	174	25,3%	35,6%	43,7%	54,6%	72,4%	89,1%	95,4%	98,3%	99,4%
202	GALLARATE	dep.	399	18,8%	31,8%	45,6%	59,1%	79,2%	92,7%	97,2%	99,0%	99,7%
203	SESTO CALENDE	arr.	414	19,6%	29,2%	45,2%	59,4%	80,4%	93,7%	98,6%	99,8%	100,0%
203	SESTO CALENDE	dep.	414	19,6%	29,2%	44,7%	59,4%	80,4%	93,7%	98,6%	99,8%	100,0%
204	ARONA	arr.	130	26,2%	33,1%	41,5%	52,3%	70,0%	84,6%	95,4%	99,2%	100,0%
204	ARONA	dep.	130	25,4%	32,3%	41,5%	52,3%	69,2%	84,6%	95,4%	99,2%	100,0%
205	STRESA	arr.	127	23,6%	33,1%	42,5%	52,8%	70,1%	85,0%	95,3%	100,0%	100,0%
205	STRESA	dep.	127	23,6%	33,1%	42,5%	52,8%	70,1%	85,0%	95,3%	100,0%	100,0%
208	ALESSANDRIA	arr.	16	37,5%	50,0%	50,0%	62,5%	87,5%	87,5%	100,0%	100,0%	100,0%
208	ALESSANDRIA	dep.	16	37,5%	50,0%	50,0%	62,5%	87,5%	87,5%	100,0%	100,0%	100,0%
209	NOVARA BOSCHETTO	dep.	329	33,7%	44,7%	64,7%	82,1%	92,4%	98,8%	99,4%	100,0%	100,0%
210	NOVARA	arr.	385	42,1%	53,2%	71,9%	84,9%	93,0%	99,0%	99,5%	100,0%	100,0%

Order	Name	Status	# of train runs	< 0 min.	≤ 5 min.	≤ 15 min.	≤ 30 min.	≤ 60 min.	≤ 120 min.	≤ 240 min.	≤ 360 min.	≤ 720 min.
210	NOVARA	dep.	385	42,3%	53,0%	71,9%	84,9%	93,0%	99,0%	99,5%	100,0%	100,0%
211	VIGNALE	arr.	381	38,6%	51,7%	69,0%	82,9%	92,4%	99,0%	99,5%	100,0%	100,0%
211	VIGNALE	dep.	381	39,9%	52,5%	69,0%	82,9%	92,7%	99,0%	99,5%	100,0%	100,0%
212	BORGOMANERO	arr.	279	52,3%	64,5%	77,1%	84,6%	92,5%	98,2%	99,6%	100,0%	100,0%
212	BORGOMANERO	dep.	279	55,9%	65,6%	77,1%	84,9%	92,1%	97,5%	99,6%	100,0%	100,0%
213	OMEGNA	arr.	279	43,0%	58,4%	72,0%	82,4%	89,6%	96,8%	99,6%	100,0%	100,0%
213	OMEGNA	dep.	278	44,6%	59,7%	73,4%	82,7%	90,3%	96,8%	99,6%	100,0%	100,0%
214	PREMOSELLO CHIOVENDA	arr.	404	40,8%	51,7%	63,1%	71,8%	82,9%	93,1%	98,3%	100,0%	100,0%
214	PREMOSELLO CHIOVENDA	dep.	402	40,5%	51,7%	62,9%	71,6%	83,1%	93,0%	98,3%	100,0%	100,0%
215	DOMO II	arr.	251	47,4%	55,4%	61,8%	68,9%	79,7%	90,4%	97,2%	100,0%	100,0%
216	DOMO II SBB (fiktiv)	arr.	376	34,3%	44,1%	53,5%	63,6%	80,9%	89,6%	97,1%	98,9%	100,0%
216	DOMO II SBB (fiktiv)	dep.	492	32,7%	41,9%	50,2%	58,9%	76,6%	88,2%	96,5%	99,2%	100,0%
301	DOMODOSSOLA	arr.	160	55,6%	61,9%	67,5%	80,6%	90,0%	95,6%	100,0%	100,0%	100,0%
302	Domodossola SBB (fiktiv)	arr.	174	21,8%	34,5%	46,6%	56,9%	81,0%	93,1%	98,9%	99,4%	100,0%
302	Domodossola SBB (fiktiv)	dep.	178	21,3%	34,8%	47,2%	57,9%	81,5%	93,3%	98,9%	99,4%	100,0%
303	Brig Tunnel	arr.	670	30,7%	40,1%	49,3%	58,4%	78,2%	89,9%	97,0%	99,3%	100,0%
303	Brig Tunnel	dep.	670	30,7%	40,1%	49,3%	58,4%	78,2%	89,9%	97,0%	99,3%	100,0%
304	Brig	arr.	672	31,8%	40,6%	50,0%	59,1%	78,3%	90,0%	97,2%	99,3%	100,0%
304	Brig	dep.	677	31,5%	43,6%	53,8%	62,0%	78,4%	89,8%	97,2%	99,4%	100,0%
305	Spiez	arr.	676	42,3%	54,6%	61,5%	69,8%	80,5%	91,6%	97,0%	99,3%	100,0%
305	Spiez	dep.	654	32,3%	48,3%	56,1%	65,3%	79,2%	90,1%	96,6%	98,9%	100,0%
306	Thun	arr.	655	32,2%	48,1%	57,1%	64,1%	79,2%	89,6%	96,6%	98,9%	100,0%
306	Thun	dep.	655	32,4%	48,4%	57,1%	64,1%	79,2%	89,6%	96,6%	98,9%	100,0%
308	Olten	arr.	716	40,4%	52,9%	57,0%	66,5%	80,7%	90,5%	96,6%	99,3%	100,0%
308	Olten	dep.	716	40,2%	52,9%	57,0%	66,5%	80,7%	90,5%	96,6%	99,3%	100,0%

Order	Name	Status	# of train runs	< 0 min.	≤ 5 min.	≤ 15 min.	≤ 30 min.	≤ 60 min.	≤ 120 min.	≤ 240 min.	≤ 360 min.	≤ 720 min.
309	Liestal	arr.	740	40,9%	52,8%	58,1%	66,6%	81,1%	90,3%	96,9%	99,3%	100,0%
309	Liestal	dep.	740	40,9%	52,8%	58,1%	66,6%	81,1%	90,3%	96,9%	99,3%	100,0%
310	MELZO SCALO	arr.	118	29,7%	41,5%	55,9%	73,7%	90,7%	99,2%	100,0%	100,0%	100,0%
310	MELZO SCALO	dep.	202	23,8%	35,6%	48,0%	64,4%	82,2%	95,5%	99,5%	100,0%	100,0%
311	MILANO SMISTAMENTO	arr.	183	16,9%	27,3%	39,3%	51,9%	76,5%	93,4%	99,5%	100,0%	100,0%
311	MILANO SMISTAMENTO	dep.	322	27,0%	37,0%	50,9%	62,1%	79,2%	94,4%	99,4%	100,0%	100,0%
312	MILANO LAMBRATE	arr.	491	19,6%	30,3%	42,2%	56,8%	73,7%	91,4%	98,6%	100,0%	100,0%
312	MILANO LAMBRATE	dep.	491	19,3%	29,7%	41,5%	56,8%	73,7%	91,4%	98,6%	100,0%	100,0%
313	MILANO GRECO PIRELLI	arr.	409	20,0%	31,3%	41,3%	56,0%	71,1%	90,2%	98,5%	100,0%	100,0%
313	MILANO GRECO PIRELLI	dep.	409	20,3%	31,3%	41,3%	56,0%	71,1%	90,2%	98,5%	100,0%	100,0%
314	DESIO	arr.	410	19,5%	28,0%	40,2%	52,7%	70,0%	88,5%	97,8%	100,0%	100,0%
314	DESIO	dep.	410	21,0%	28,5%	42,0%	54,1%	70,2%	88,8%	97,8%	100,0%	100,0%
315	SEREGNO	arr.	411	22,6%	33,1%	44,8%	56,0%	72,3%	89,8%	98,3%	100,0%	100,0%
315	SEREGNO	dep.	411	22,6%	33,1%	44,8%	56,0%	72,3%	89,8%	98,3%	100,0%	100,0%
316	CARIMATE	arr.	412	23,8%	35,0%	44,4%	56,1%	71,8%	88,8%	98,1%	99,8%	100,0%
316	CARIMATE	dep.	413	23,7%	35,1%	44,3%	55,9%	71,9%	88,9%	98,1%	99,8%	100,0%
317	BIVIO/PC ROSALES	arr.	413	26,9%	39,2%	47,0%	57,1%	72,4%	89,1%	98,1%	99,8%	100,0%
317	BIVIO/PC ROSALES	dep.	413	26,9%	39,2%	47,0%	57,1%	72,4%	89,1%	98,1%	99,8%	100,0%
318	Chiasso Est	arr.	416	26,7%	36,3%	46,2%	56,5%	72,1%	88,5%	98,3%	99,8%	100,0%
318	Chiasso Est	dep.	416	26,7%	36,3%	46,2%	56,5%	72,1%	88,5%	98,3%	99,8%	100,0%
319	Chiasso SM Fascio U	arr.	187	26,7%	36,4%	47,6%	56,7%	72,2%	88,8%	98,9%	99,5%	100,0%
319	Chiasso SM Fascio U	dep.	196	34,2%	46,9%	61,2%	65,3%	78,6%	88,3%	98,0%	99,5%	100,0%
320	Chiasso Smistamento	arr.	217	42,9%	55,3%	61,8%	68,7%	78,8%	88,9%	96,8%	99,5%	100,0%
320	Chiasso Smistamento	dep.	335	42,1%	63,0%	69,6%	75,5%	83,9%	90,7%	96,7%	99,7%	100,0%
321	Chiasso	arr.	417	25,4%	34,1%	44,6%	54,7%	71,5%	88,5%	98,1%	99,8%	100,0%

Order	Name	Status	# of train runs	< 0 min.	≤ 5 min.	≤ 15 min.	≤ 30 min.	≤ 60 min.	≤ 120 min.	≤ 240 min.	≤ 360 min.	≤ 720 min.
321	Chiasso	dep.	432	30,3%	43,3%	49,5%	57,6%	73,1%	88,4%	97,9%	99,5%	100,0%
322	Balerna per Smistamento (bif)	arr.	593	38,8%	55,8%	62,1%	70,0%	80,9%	90,9%	97,0%	99,7%	100,0%
322	Balerna per Smistamento (bif)	dep.	593	38,8%	55,8%	62,1%	70,0%	80,9%	90,9%	97,0%	99,7%	100,0%
323	Balerna	arr.	240	38,3%	48,3%	54,2%	62,5%	76,7%	90,4%	97,1%	99,6%	100,0%
323	Balerna	dep.	240	38,3%	48,3%	54,2%	62,5%	76,7%	90,4%	97,1%	99,6%	100,0%
324	MS - Chiasso	arr.	454	26,7%	37,2%	46,3%	57,0%	72,5%	88,5%	98,0%	99,6%	100,0%
324	MS - Chiasso	dep.	591	38,1%	56,0%	62,4%	69,4%	80,7%	90,0%	96,8%	99,5%	100,0%
325	Mendrisio	arr.	593	38,4%	56,0%	61,7%	70,2%	81,1%	90,7%	96,8%	99,7%	100,0%
325	Mendrisio	dep.	589	38,5%	55,9%	61,6%	70,1%	81,0%	90,7%	96,8%	99,7%	100,0%
326	Bellinzona S. Paolo	arr.	1.115	31,1%	43,4%	50,3%	62,1%	78,4%	91,1%	97,0%	99,5%	100,0%
326	Bellinzona S. Paolo	dep.	1.110	21,9%	35,5%	46,9%	58,3%	75,1%	90,4%	96,6%	99,2%	100,0%
327	Giustizia (dira)	arr.	1.110	23,8%	36,0%	47,2%	58,9%	75,6%	90,2%	96,7%	99,1%	100,0%
327	Giustizia (dira)	dep.	1.110	23,8%	36,0%	47,2%	58,9%	75,6%	90,2%	96,7%	99,1%	100,0%
328	Göschenen	arr.	1	0,0%	0,0%	0,0%	0,0%	0,0%	100,0%	100,0%	100,0%	100,0%
328	Göschenen	dep.	1	0,0%	0,0%	0,0%	0,0%	0,0%	100,0%	100,0%	100,0%	100,0%
329	Rynächt Nord	arr.	1.114	44,9%	52,1%	60,5%	70,0%	81,8%	91,7%	97,0%	99,2%	100,0%
329	Rynächt Nord	dep.	1.114	44,9%	52,1%	60,5%	70,0%	81,8%	91,7%	97,0%	99,2%	100,0%
330	Arth-Goldau	arr.	1.115	47,8%	56,6%	63,8%	70,0%	81,8%	91,2%	96,6%	99,0%	100,0%
330	Arth-Goldau	dep.	1.118	47,8%	56,5%	63,8%	70,0%	81,8%	91,1%	96,6%	99,0%	100,0%
331	Stein-Säckingen	arr.	1.183	59,7%	66,3%	71,9%	77,7%	86,1%	93,4%	97,4%	99,4%	100,0%
331	Stein-Säckingen	dep.	1.183	59,8%	66,3%	71,9%	77,7%	86,1%	93,4%	97,4%	99,4%	100,0%
332	Koblenz-Lützel	arr.	1.059	29,1%	34,0%	37,7%	43,6%	55,4%	72,4%	87,7%	94,2%	99,2%
332	Koblenz-Lützel	dep.	1.068	29,0%	33,9%	37,6%	43,7%	55,6%	72,5%	87,7%	94,3%	99,2%
333	Bonn Gbf	arr.	704	32,4%	35,2%	39,8%	45,5%	55,4%	73,3%	87,8%	94,0%	99,4%
333	Bonn Gbf	dep.	700	32,6%	35,4%	40,1%	45,6%	55,6%	73,3%	87,7%	94,0%	99,4%

Order	Name	Status	# of train runs	< 0 min.	≤ 5 min.	≤ 15 min.	≤ 30 min.	≤ 60 min.	≤ 120 min.	≤ 240 min.	≤ 360 min.	≤ 720 min.
334	Brühl Gbf	arr.	702	33,8%	35,5%	40,3%	46,4%	57,4%	73,2%	87,2%	94,0%	99,3%
334	Brühl Gbf	dep.	702	33,8%	35,5%	40,3%	46,4%	57,4%	73,2%	87,2%	94,0%	99,3%
335	Hürth-Kalscheuren Südkopf	arr.	698	34,0%	35,8%	40,3%	45,4%	57,4%	73,4%	87,4%	94,3%	99,3%
335	Hürth-Kalscheuren Südkopf	dep.	698	34,0%	35,8%	40,3%	45,4%	57,4%	73,4%	87,4%	94,3%	99,3%
336	Köln Eifeltor R12	arr.	188	28,2%	30,3%	35,1%	39,9%	53,2%	72,9%	88,3%	96,8%	100,0%
336	Köln Eifeltor R12	dep.	128	29,7%	32,0%	35,2%	43,8%	56,2%	75,8%	89,8%	96,9%	100,0%
337	Köln Eifeltor Esf	arr.	585	34,2%	36,6%	41,0%	45,5%	58,8%	74,2%	88,4%	94,7%	99,5%
337	Köln Eifeltor Esf	dep.	537	34,6%	37,1%	41,9%	45,6%	58,1%	73,9%	88,3%	94,8%	99,6%
338	MS - Köln Eifeltor	arr.	691	33,9%	36,3%	41,2%	45,2%	58,5%	73,2%	88,1%	94,2%	98,8%
338	MS - Köln Eifeltor	dep.	684	34,2%	37,1%	42,3%	48,0%	61,4%	76,2%	88,7%	94,4%	98,8%
339	Horrem	arr.	527	30,9%	33,8%	37,8%	45,7%	58,4%	73,4%	88,6%	94,9%	99,1%
339	Horrem	dep.	526	31,9%	35,0%	39,2%	47,1%	60,3%	74,7%	89,2%	94,9%	99,0%
340	Aachen West Gbf	arr.	37	18,9%	21,6%	24,3%	29,7%	37,8%	59,5%	83,8%	97,3%	100,0%
340	Aachen West Gbf	dep.	37	18,9%	21,6%	24,3%	29,7%	37,8%	59,5%	83,8%	97,3%	100,0%
343	Aachen West Pbf	arr.	552	30,6%	33,9%	39,3%	45,8%	59,4%	74,1%	88,9%	94,7%	99,1%
343	Aachen West Pbf	dep.	523	27,0%	30,0%	34,6%	42,3%	54,1%	68,3%	84,1%	90,2%	97,1%
344	MONTZEN-FRONTIERE	arr.	520	30,6%	35,6%	41,0%	48,3%	62,3%	76,7%	90,6%	95,6%	100,0%
344	MONTZEN-FRONTIERE	dep.	521	30,5%	35,5%	40,9%	48,2%	62,2%	76,6%	90,4%	95,6%	100,0%
345	DIEST	arr.	425	33,2%	39,3%	44,5%	53,6%	64,0%	76,7%	89,2%	95,3%	99,8%
345	DIEST	dep.	425	33,2%	39,5%	44,5%	53,6%	64,0%	76,9%	89,2%	95,3%	99,8%
346	AARSCHOT	arr.	132	19,7%	26,5%	30,3%	36,4%	48,5%	66,7%	85,6%	92,4%	99,2%
346	AARSCHOT	dep.	132	19,7%	26,5%	30,3%	36,4%	47,7%	66,7%	85,6%	92,4%	99,2%
347	Y.DUDZELE	arr.	236	19,9%	30,5%	36,9%	44,5%	55,1%	73,7%	87,7%	93,2%	99,6%
347	Y.DUDZELE	dep.	236	19,9%	30,5%	36,9%	44,5%	55,1%	73,7%	87,7%	93,2%	99,6%
348	Y.KATTESTRAAT	arr.	45	31,1%	57,8%	66,7%	75,6%	82,2%	88,9%	95,6%	97,8%	100,0%

Order	Name	Status	# of train runs	< 0 min.	≤ 5 min.	≤ 15 min.	≤ 30 min.	≤ 60 min.	≤ 120 min.	≤ 240 min.	≤ 360 min.	≤ 720 min.
348	Y.KATTESTRAAT	dep.	45	31,1%	57,8%	66,7%	75,6%	82,2%	88,9%	95,6%	97,8%	100,0%
349	Y.SCHIJN	arr.	393	33,6%	48,6%	57,3%	63,1%	74,6%	83,7%	92,6%	97,2%	100,0%
349	Y.SCHIJN	dep.	393	33,6%	48,6%	57,3%	63,1%	74,6%	83,7%	92,6%	97,2%	100,0%
350	MS - Y.Schijn	arr.	288	33,7%	47,9%	56,6%	63,2%	73,6%	84,0%	93,4%	96,5%	100,0%
350	MS - Y.Schijn	dep.	142	31,0%	50,0%	54,9%	59,9%	68,3%	73,9%	92,3%	97,9%	100,0%
351	ZEEBRUGGE-VORMING	arr.	35	14,3%	37,1%	40,0%	57,1%	71,4%	85,7%	91,4%	97,1%	100,0%
351	ZEEBRUGGE-VORMING	dep.	7	14,3%	28,6%	28,6%	42,9%	85,7%	85,7%	85,7%	100,0%	100,0%
352	MS - Zeebrugge	arr.	134	18,7%	25,4%	33,6%	38,8%	50,0%	66,4%	83,6%	91,0%	99,3%
352	MS - Zeebrugge	dep.	25	0,0%	12,0%	16,0%	20,0%	40,0%	64,0%	88,0%	92,0%	100,0%
353	Rommerskirchen	arr.	495	32,7%	35,6%	39,0%	45,1%	55,4%	72,7%	88,5%	93,9%	98,8%
353	Rommerskirchen	dep.	493	33,5%	36,7%	40,4%	46,0%	56,0%	72,6%	89,0%	94,1%	98,8%
354	Grevenbroich	arr.	494	32,6%	36,6%	40,5%	46,2%	55,5%	72,1%	88,9%	94,1%	98,8%
354	Grevenbroich	dep.	494	32,8%	36,6%	40,5%	46,2%	55,5%	72,1%	88,9%	94,1%	98,8%
355	Viersen Gbf	arr.	628	25,5%	29,5%	36,0%	43,8%	55,4%	72,3%	88,9%	94,6%	98,9%
355	Viersen Gbf	dep.	625	26,1%	30,4%	36,6%	44,6%	56,0%	72,5%	88,6%	94,4%	98,9%
356	Kaldenkirchen	arr.	667	26,4%	28,0%	34,6%	40,9%	54,3%	70,9%	87,6%	93,9%	98,8%
356	Kaldenkirchen	dep.	616	27,4%	28,7%	35,9%	42,0%	55,5%	72,1%	88,6%	94,2%	98,7%
401	Venlo	arr.	651	29,0%	34,1%	41,6%	47,5%	60,5%	75,4%	88,5%	94,8%	98,9%
401	Venlo	dep.	649	27,1%	37,1%	41,0%	47,1%	58,2%	73,5%	88,6%	93,8%	98,5%
402	Eindhoven Centraal	arr.	588	24,0%	39,6%	42,0%	47,6%	58,0%	73,5%	88,6%	93,4%	98,1%
402	Eindhoven Centraal	dep.	589	23,8%	39,6%	41,9%	47,5%	57,9%	73,3%	88,5%	93,2%	98,1%
403	Boxtel	arr.	580	23,8%	39,5%	42,9%	48,3%	58,6%	73,3%	88,3%	93,3%	98,1%
403	Boxtel	dep.	581	24,3%	39,4%	42,9%	48,2%	58,5%	73,1%	88,1%	93,1%	98,1%
404	Breda aansl.	arr.	622	26,7%	43,9%	47,4%	52,4%	63,3%	75,9%	90,7%	94,5%	98,6%
404	Breda aansl.	dep.	622	26,7%	43,9%	47,4%	52,4%	63,3%	75,9%	90,7%	94,5%	98,6%

Order	Name	Status	# of train runs	< 0 min.	≤ 5 min.	≤ 15 min.	≤ 30 min.	≤ 60 min.	≤ 120 min.	≤ 240 min.	≤ 360 min.	≤ 720 min.
405	Kijfhoek aansl. Zuid	arr.	387	24,0%	35,9%	40,3%	46,5%	56,3%	70,5%	87,9%	93,0%	98,2%
405	Kijfhoek aansl. Zuid	dep.	387	24,0%	35,9%	40,3%	46,5%	56,3%	70,5%	87,9%	93,0%	98,2%
406	Roosendaal	arr.	261	31,0%	55,6%	62,5%	67,8%	77,4%	86,6%	95,4%	96,9%	98,5%
406	Roosendaal	dep.	262	32,1%	58,8%	63,4%	67,9%	76,3%	87,8%	95,4%	96,9%	98,5%
407	Sloehaven empl.	arr.	34	35,3%	52,9%	58,8%	61,8%	64,7%	76,5%	85,3%	88,2%	94,1%
407	Sloehaven empl.	dep.	9	22,2%	88,9%	88,9%	88,9%	88,9%	88,9%	88,9%	88,9%	88,9%
409	Basel SBB RB Gr G	arr.	1.631	49,7%	59,2%	65,7%	72,4%	83,1%	91,5%	97,0%	99,4%	100,0%
409	Basel SBB RB Gr G	dep.	1.950	34,4%	41,2%	50,7%	59,8%	74,6%	87,6%	95,7%	98,1%	100,0%
410	Basel SBB RB Gr F	arr.	1.791	51,0%	60,0%	66,4%	72,8%	83,2%	91,9%	97,3%	99,4%	100,0%
410	Basel SBB RB Gr F	dep.	1.791	51,0%	60,0%	66,4%	72,8%	83,2%	91,9%	97,3%	99,4%	100,0%
411	Basel SBB RB Gr E	arr.	1.915	52,1%	60,7%	66,7%	73,0%	83,5%	92,0%	97,1%	99,3%	100,0%
411	Basel SBB RB Gr E	dep.	1.913	52,0%	60,6%	66,8%	73,0%	83,6%	92,0%	97,1%	99,3%	100,0%
501	Basel SBB RB Gr D	arr.	15	26,7%	40,0%	53,3%	60,0%	66,7%	86,7%	100,0%	100,0%	100,0%
501	Basel SBB RB Gr D	dep.	15	26,7%	40,0%	53,3%	60,0%	73,3%	93,3%	100,0%	100,0%	100,0%
502	Basel SBB RB Gr B	arr.	13	30,8%	30,8%	53,8%	53,8%	61,5%	84,6%	92,3%	100,0%	100,0%
502	Basel SBB RB Gr B	dep.	13	30,8%	30,8%	53,8%	53,8%	61,5%	84,6%	92,3%	100,0%	100,0%
503	Basel SBB RB Gr A	arr.	110	43,6%	50,0%	54,5%	65,5%	80,0%	93,6%	97,3%	100,0%	100,0%
503	Basel SBB RB Gr A	dep.	112	39,3%	47,3%	52,7%	64,3%	78,6%	92,0%	97,3%	100,0%	100,0%
504	MS - Basel SBB RB	arr.	1.979	51,3%	59,9%	66,0%	72,2%	82,8%	91,8%	97,0%	99,1%	100,0%
504	MS - Basel SBB RB	dep.	2.134	34,5%	41,4%	51,0%	60,3%	74,9%	87,9%	95,6%	98,2%	100,0%
505	Gellert	arr.	1.925	30,2%	36,8%	45,4%	54,2%	70,8%	86,5%	95,4%	98,1%	100,0%
505	Gellert	dep.	1.925	30,2%	36,8%	45,4%	54,2%	70,8%	86,5%	95,4%	98,1%	100,0%
506	Basel Bad Bf	arr.	1.875	27,6%	34,5%	42,7%	51,7%	67,6%	85,0%	94,1%	97,4%	99,6%
506	Basel Bad Bf	dep.	1.885	27,6%	34,5%	42,8%	51,9%	67,6%	84,9%	94,1%	97,4%	99,6%
507	Basel Bad Rbf -Gr L-	arr.	144	47,9%	50,0%	58,3%	68,1%	79,9%	91,0%	93,8%	96,5%	100,0%

Order	Name	Status	# of train runs	< 0 min.	≤ 5 min.	≤ 15 min.	≤ 30 min.	≤ 60 min.	≤ 120 min.	≤ 240 min.	≤ 360 min.	≤ 720 min.
507	Basel Bad Rbf -Gr L-	dep.	142	48,6%	50,7%	58,5%	68,3%	80,3%	90,1%	93,7%	96,5%	100,0%
508	Basel Bad Rbf (Gr C)	arr.	91	27,5%	31,9%	38,5%	46,2%	63,7%	78,0%	89,0%	93,4%	98,9%
508	Basel Bad Rbf (Gr C)	dep.	70	27,1%	31,4%	35,7%	41,4%	57,1%	75,7%	88,6%	91,4%	98,6%
509	Basel Bad Rbf (Gr A)	arr.	80	26,2%	30,0%	36,2%	41,2%	60,0%	81,2%	91,2%	93,8%	98,8%
509	Basel Bad Rbf (Gr A)	dep.	107	13,1%	19,6%	25,2%	35,5%	59,8%	82,2%	89,7%	93,5%	99,1%
510	MS - Basel Bad Rbf	arr.	167	44,3%	48,5%	56,3%	64,7%	77,8%	89,8%	94,0%	96,4%	99,4%
510	MS - Basel Bad Rbf	dep.	138	19,6%	24,6%	32,6%	44,2%	63,8%	83,3%	90,6%	94,2%	99,3%
511	Weil am Rhein	arr.	1.636	23,7%	31,1%	40,5%	49,0%	66,3%	83,6%	94,4%	97,4%	99,5%
511	Weil am Rhein	dep.	1.595	27,0%	34,0%	41,3%	50,4%	67,2%	83,6%	94,2%	97,2%	99,6%
512	Haltingen	arr.	1.846	25,9%	32,6%	39,8%	49,3%	65,9%	82,3%	93,2%	97,0%	99,5%
512	Haltingen	dep.	1.851	25,9%	32,5%	39,7%	49,3%	65,9%	82,3%	93,2%	97,0%	99,5%
513	Freiburg (Breisgau) Hbf	arr.	271	22,1%	29,9%	38,0%	44,6%	58,3%	78,6%	90,4%	96,7%	100,0%
513	Freiburg (Breisgau) Hbf	dep.	275	21,8%	30,2%	38,5%	44,7%	58,5%	78,9%	90,9%	96,7%	100,0%
514	Freiburg (Breisgau) Gbf	arr.	1.303	24,6%	31,2%	37,7%	46,7%	65,8%	82,0%	94,0%	96,7%	99,2%
514	Freiburg (Breisgau) Gbf	dep.	1.095	29,1%	34,3%	42,1%	51,1%	67,7%	82,6%	93,5%	96,1%	99,1%
516	Offenburg	arr.	1.495	25,2%	30,4%	36,6%	46,8%	62,6%	78,5%	92,4%	96,0%	99,4%
516	Offenburg	dep.	1.465	25,1%	30,4%	36,2%	46,3%	62,2%	78,4%	92,4%	96,0%	99,5%
517	Rastatt	arr.	1.651	27,1%	31,4%	37,0%	45,5%	63,0%	79,5%	92,1%	96,2%	99,5%
517	Rastatt	dep.	1.645	27,7%	32,0%	37,7%	45,8%	63,3%	79,8%	92,3%	96,3%	99,5%
519	Karlsruhe Gbf	arr.	1.596	25,4%	30,4%	36,2%	44,1%	61,3%	79,1%	92,1%	96,1%	99,4%
519	Karlsruhe Gbf	dep.	1.487	30,6%	34,5%	39,5%	48,8%	63,5%	79,9%	92,3%	96,0%	99,4%
520	Ludwigshafen (Rhein) BASF Gbf	dep.	2	50,0%	50,0%	50,0%	50,0%	50,0%	50,0%	100,0%	100,0%	100,0%
521	Ludwigshafen-Oggersheim	arr.	367	30,5%	33,0%	37,3%	45,5%	60,2%	76,0%	90,7%	94,8%	99,2%
521	Ludwigshafen-Oggersheim	dep.	370	31,1%	34,3%	38,9%	46,2%	61,1%	75,7%	90,0%	94,6%	99,2%
522	Ludwigshafen (Rhein) BASF Werksgrenze	arr.	137	35,0%	38,7%	46,7%	54,7%	69,3%	81,8%	93,4%	94,2%	99,3%

Order	Name	Status	# of train runs	< 0 min.	≤ 5 min.	≤ 15 min.	≤ 30 min.	≤ 60 min.	≤ 120 min.	≤ 240 min.	≤ 360 min.	≤ 720 min.
522	Ludwigshafen (Rhein) BASF Werksgränze	dep.	137	35,0%	38,7%	46,7%	54,7%	69,3%	81,8%	93,4%	94,2%	99,3%
602	Mannheim-Friedrichsfeld Südeinf/Ausf	arr.	46	28,3%	39,1%	47,8%	50,0%	58,7%	67,4%	89,1%	95,7%	100,0%
602	Mannheim-Friedrichsfeld Südeinf/Ausf	dep.	46	28,3%	39,1%	47,8%	50,0%	58,7%	67,4%	89,1%	95,7%	100,0%
605	Mannheim Rbf Gr M	arr.	381	24,9%	30,2%	38,1%	48,6%	64,3%	82,2%	93,2%	96,6%	99,0%
605	Mannheim Rbf Gr M	dep.	190	31,6%	34,2%	39,5%	43,7%	57,9%	79,5%	94,2%	97,4%	99,5%
606	MS - Mannheim	arr.	393	24,7%	29,8%	37,4%	47,8%	63,4%	81,2%	92,4%	96,7%	99,0%
606	MS - Mannheim	dep.	205	29,8%	33,2%	37,1%	43,9%	56,6%	77,1%	92,2%	97,6%	99,5%
607	Worms Gbf	arr.	12	50,0%	58,3%	66,7%	75,0%	75,0%	83,3%	91,7%	91,7%	100,0%
608	Mainz-Bischofsheim Mitte	arr.	771	29,6%	34,2%	39,8%	47,2%	59,7%	75,1%	90,3%	95,1%	99,4%
608	Mainz-Bischofsheim Mitte	dep.	771	29,6%	34,2%	39,8%	47,2%	59,7%	75,1%	90,3%	95,1%	99,4%
609	MS - Mainz Bischofsheim	arr.	1.221	29,6%	33,0%	38,7%	46,4%	59,0%	74,4%	90,3%	95,1%	99,4%
609	MS - Mainz Bischofsheim	dep.	1.147	31,1%	35,2%	39,6%	45,0%	56,9%	73,8%	89,2%	94,2%	99,1%
610	Mainz Hbf	arr.	465	26,0%	28,4%	32,5%	40,9%	54,2%	71,8%	89,0%	95,3%	99,4%
610	Mainz Hbf	dep.	468	26,5%	29,1%	32,9%	41,7%	54,7%	72,0%	89,1%	95,3%	99,4%
611	Wiesbaden Ost Gbf	arr.	688	24,0%	29,1%	33,7%	41,0%	51,3%	69,6%	89,0%	94,3%	99,0%
611	Wiesbaden Ost Gbf	dep.	689	26,0%	30,5%	35,1%	42,4%	52,1%	70,1%	89,0%	94,3%	99,0%
612	Troisdorf	arr.	976	31,4%	36,1%	39,1%	44,2%	56,8%	71,8%	88,9%	94,8%	98,4%
612	Troisdorf	dep.	976	31,6%	36,0%	39,3%	44,5%	57,0%	72,0%	88,9%	94,8%	98,4%
613	Gremberg Süd	arr.	815	31,4%	35,1%	39,5%	45,0%	56,9%	73,1%	88,3%	94,4%	98,0%
613	Gremberg Süd	dep.	815	31,4%	35,1%	39,5%	45,0%	56,9%	73,1%	88,3%	94,4%	98,0%
614	Gremberg Personalwechselstation Süd	arr.	3	0,0%	0,0%	0,0%	0,0%	0,0%	0,0%	100,0%	100,0%	100,0%
614	Gremberg Personalwechselstation Süd	dep.	3	0,0%	0,0%	0,0%	0,0%	0,0%	0,0%	100,0%	100,0%	100,0%
615	Gremberg Personalwechselstation Nord	arr.	669	32,0%	35,0%	39,5%	45,3%	57,5%	73,7%	88,3%	94,6%	97,9%
615	Gremberg Personalwechselstation Nord	dep.	656	32,2%	35,2%	39,6%	45,4%	57,9%	73,9%	88,4%	94,5%	97,9%
616	Gremberg Nord	arr.	895	33,4%	36,5%	41,0%	46,9%	58,5%	73,9%	88,8%	94,5%	98,2%

Order	Name	Status	# of train runs	< 0 min.	≤ 5 min.	≤ 15 min.	≤ 30 min.	≤ 60 min.	≤ 120 min.	≤ 240 min.	≤ 360 min.	≤ 720 min.
616	Gremberg Nord	dep.	895	33,4%	36,6%	41,1%	46,9%	58,5%	73,9%	88,8%	94,5%	98,2%
617	MS - Gremberg	arr.	928	31,6%	34,8%	39,1%	44,7%	56,1%	72,3%	88,6%	94,5%	98,1%
617	MS - Gremberg	dep.	995	33,4%	36,4%	40,7%	46,5%	57,9%	73,0%	89,0%	94,7%	98,2%
618	Köln-Longerich	arr.	91	25,3%	26,4%	28,6%	36,3%	47,3%	70,3%	90,1%	95,6%	100,0%
618	Köln-Longerich	dep.	90	24,4%	26,7%	28,9%	35,6%	46,7%	70,0%	90,0%	95,6%	100,0%
619	Neuss Gbf	arr.	42	21,4%	21,4%	26,2%	38,1%	42,9%	73,8%	92,9%	95,2%	100,0%
619	Neuss Gbf	dep.	40	7,5%	15,0%	17,5%	22,5%	40,0%	85,0%	100,0%	100,0%	100,0%
620	Opladen Mitte	arr.	527	36,2%	38,7%	44,6%	51,0%	61,5%	77,8%	90,1%	95,3%	98,7%
620	Opladen Mitte	dep.	527	36,2%	38,7%	44,8%	51,2%	61,3%	77,2%	89,9%	95,1%	98,7%
621	Oberhausen Mathilde	arr.	558	30,3%	33,9%	38,4%	45,3%	57,3%	74,2%	90,0%	95,3%	98,6%
621	Oberhausen Mathilde	dep.	558	30,5%	33,9%	38,4%	45,5%	57,5%	74,4%	90,0%	95,3%	98,6%
622	Oberhausen West Orw	arr.	63	28,6%	30,2%	34,9%	50,8%	63,5%	77,8%	85,7%	95,2%	96,8%
622	Oberhausen West Orw	dep.	63	28,6%	30,2%	34,9%	50,8%	63,5%	77,8%	85,7%	93,7%	96,8%
701	Oberhausen West Oro	arr.	522	29,3%	33,3%	38,9%	45,6%	57,5%	71,5%	87,5%	93,7%	97,7%
701	Oberhausen West Oro	dep.	698	30,7%	35,2%	41,5%	48,7%	61,0%	74,6%	88,8%	94,1%	97,6%
702	Oberhausen West Orm	arr.	61	27,9%	27,9%	32,8%	47,5%	60,7%	75,4%	85,2%	93,4%	96,7%
702	Oberhausen West Orm	dep.	36	33,3%	38,9%	41,7%	47,2%	63,9%	69,4%	80,6%	88,9%	97,2%
703	MS - Oberhausen West	arr.	554	30,7%	34,3%	39,5%	47,1%	59,2%	73,5%	88,8%	94,8%	97,8%
703	MS - Oberhausen West	dep.	688	31,5%	35,9%	42,0%	48,8%	61,2%	75,0%	88,8%	94,0%	97,5%
704	Oberhausen-Sterkrade	arr.	968	29,9%	35,3%	40,7%	47,6%	59,5%	73,5%	87,7%	93,5%	97,7%
704	Oberhausen-Sterkrade	dep.	968	30,1%	35,2%	40,8%	47,6%	59,5%	73,7%	87,5%	93,5%	97,7%
705	Duisburg-Ruhrort Hafen	arr.	44	54,5%	56,8%	59,1%	65,9%	81,8%	90,9%	97,7%	97,7%	100,0%
705	Duisburg-Ruhrort Hafen	dep.	74	37,8%	40,5%	41,9%	55,4%	67,6%	85,1%	97,3%	98,6%	100,0%
706	Emmerich	arr.	961	30,4%	35,8%	40,6%	46,8%	57,6%	72,0%	86,6%	92,7%	97,4%
706	Emmerich	dep.	873	29,2%	34,4%	39,6%	45,0%	55,9%	71,2%	86,1%	92,4%	97,4%

Order	Name	Status	# of train runs	< 0 min.	≤ 5 min.	≤ 15 min.	≤ 30 min.	≤ 60 min.	≤ 120 min.	≤ 240 min.	≤ 360 min.	≤ 720 min.
707	Zevenaar Oost	arr.	1.063	30,4%	39,9%	45,8%	51,4%	61,7%	75,6%	89,1%	93,1%	97,6%
707	Zevenaar Oost	dep.	1.063	30,4%	39,9%	45,8%	51,4%	61,7%	75,6%	89,1%	93,1%	97,6%
708	Betuweroute Meteren	arr.	1.051	30,6%	41,4%	47,2%	52,4%	61,8%	75,5%	88,4%	93,0%	97,5%
708	Betuweroute Meteren	dep.	1.052	30,5%	41,3%	47,1%	52,5%	61,9%	75,6%	88,4%	93,0%	97,5%
709	Betuwe Route Papendrecht	arr.	916	28,6%	38,5%	44,2%	49,1%	59,1%	73,7%	87,6%	92,4%	97,5%
709	Betuwe Route Papendrecht	dep.	916	28,6%	38,5%	44,2%	49,1%	59,1%	73,7%	87,6%	92,4%	97,5%
710	Kijfhoek zuid	arr.	1.268	28,4%	36,3%	41,2%	46,6%	56,3%	70,9%	86,6%	91,6%	97,3%
710	Kijfhoek zuid	dep.	1.262	28,4%	36,8%	41,8%	47,2%	56,6%	71,2%	86,5%	91,5%	97,4%
711	Kijfhoek Noord	arr.	1.246	28,1%	36,5%	42,0%	47,4%	56,3%	70,8%	86,4%	91,7%	97,4%
711	Kijfhoek Noord	dep.	1.150	24,3%	39,2%	42,2%	46,3%	54,8%	69,8%	85,0%	90,4%	96,5%
712	MS - Kijfhoek	arr.	1.259	27,1%	35,2%	40,7%	46,2%	55,8%	70,5%	86,5%	91,7%	97,3%
712	MS - Kijfhoek	dep.	1.157	24,8%	39,0%	42,0%	46,2%	54,5%	69,9%	84,8%	90,2%	96,5%
713	Barendrecht Vork	arr.	1.123	26,9%	36,9%	40,8%	45,3%	54,1%	70,0%	84,8%	90,4%	96,5%
713	Barendrecht Vork	dep.	1.123	26,9%	36,9%	40,8%	45,3%	54,1%	70,0%	84,8%	90,4%	96,5%
714	Waalhaven Zuid	arr.	279	26,9%	34,8%	38,0%	41,9%	51,6%	69,5%	83,5%	89,6%	96,1%
714	Waalhaven Zuid	dep.	46	30,4%	45,7%	52,2%	56,5%	60,9%	73,9%	87,0%	91,3%	97,8%
715	Pernis	arr.	863	24,8%	37,5%	42,9%	47,7%	55,9%	70,6%	85,2%	90,8%	97,1%
715	Pernis	dep.	849	25,1%	38,0%	43,5%	48,3%	56,7%	71,8%	85,7%	91,0%	97,1%
716	Botlek	arr.	808	24,6%	36,4%	42,8%	47,5%	55,9%	71,0%	85,3%	90,8%	97,0%
716	Botlek	dep.	716	25,1%	37,8%	43,6%	48,3%	56,4%	70,8%	85,3%	91,2%	97,5%
717	Europoort	arr.	677	26,3%	36,9%	43,0%	48,6%	56,4%	70,6%	85,2%	91,0%	97,3%
717	Europoort	dep.	645	25,9%	37,8%	42,5%	47,9%	56,1%	71,3%	86,2%	91,6%	97,4%
718	Maasvlakte aansl.	arr.	558	28,9%	39,1%	42,8%	48,0%	55,0%	70,1%	85,3%	91,4%	97,1%
718	Maasvlakte aansl.	dep.	558	28,9%	39,1%	42,8%	48,0%	55,0%	70,1%	85,3%	91,4%	97,1%
719	Maasvlakte Prinses Amaliahaven west	arr.	16	6,2%	43,8%	75,0%	81,2%	87,5%	93,8%	93,8%	93,8%	100,0%

Order	Name	Status	# of train runs	< 0 min.	≤ 5 min.	≤ 15 min.	≤ 30 min.	≤ 60 min.	≤ 120 min.	≤ 240 min.	≤ 360 min.	≤ 720 min.
720	Maasvlakte Prinses Amaliahaven oost	arr.	8	50,0%	50,0%	62,5%	62,5%	62,5%	75,0%	75,0%	87,5%	87,5%
720	Maasvlakte Prinses Amaliahaven oost	dep.	1	0,0%	0,0%	100,0%	100,0%	100,0%	100,0%	100,0%	100,0%	100,0%
801	Maasvlakte empl. West west	arr.	82	14,6%	19,5%	25,6%	28,0%	36,6%	61,0%	81,7%	84,1%	95,1%
801	Maasvlakte empl. West west	dep.	6	16,7%	16,7%	33,3%	33,3%	33,3%	50,0%	83,3%	100,0%	100,0%
802	Maasvlakte	arr.	255	31,8%	44,3%	49,4%	54,9%	61,2%	72,9%	86,3%	94,1%	98,0%
803	Maasvlakte West	arr.	217	30,0%	39,2%	44,2%	49,3%	56,7%	70,0%	86,6%	92,2%	97,7%
803	Maasvlakte West	dep.	43	37,2%	48,8%	51,2%	51,2%	55,8%	62,8%	69,8%	79,1%	97,7%
804	Maasvlakte Yangtzehaven Noord	arr.	18	44,4%	55,6%	61,1%	66,7%	66,7%	72,2%	83,3%	94,4%	100,0%
804	Maasvlakte Yangtzehaven Noord	dep.	1	0,0%	100,0%	100,0%	100,0%	100,0%	100,0%	100,0%	100,0%	100,0%
805	MS - Maasvlakte	arr.	550	28,0%	39,1%	44,7%	50,0%	56,9%	71,3%	86,4%	92,5%	98,0%
805	MS - Maasvlakte	dep.	13	15,4%	38,5%	46,2%	46,2%	53,8%	61,5%	61,5%	76,9%	100,0%
806	Amsterdam Centraal	arr.	49	22,4%	36,7%	40,8%	44,9%	57,1%	63,3%	77,6%	83,7%	93,9%
806	Amsterdam Centraal	dep.	49	22,4%	36,7%	40,8%	44,9%	57,1%	63,3%	77,6%	83,7%	93,9%
807	Houtrakpolder (Amsterdam)	arr.	23	17,4%	26,1%	26,1%	30,4%	39,1%	47,8%	69,6%	87,0%	91,3%
902	MS - Amsterdam Havens	arr.	23	17,4%	26,1%	26,1%	30,4%	39,1%	47,8%	69,6%	87,0%	91,3%
903	Beverwijk Hoogovens Centraal	arr.	20	55,0%	60,0%	60,0%	65,0%	80,0%	80,0%	90,0%	100,0%	100,0%