

---

# Rail Freight Corridor Punctuality Development Report

2022-11

---

## Rhine - Alpine (RFC01)



---

**Point list:** RFC 1 TPM overall list with MS

---

**List of locations:** All locations

---

**Reference operational train number (OTN) range from:** All trains **to:** All trains

---

**Reference OTN list:** All trains

---

**IM:** All IMs

---

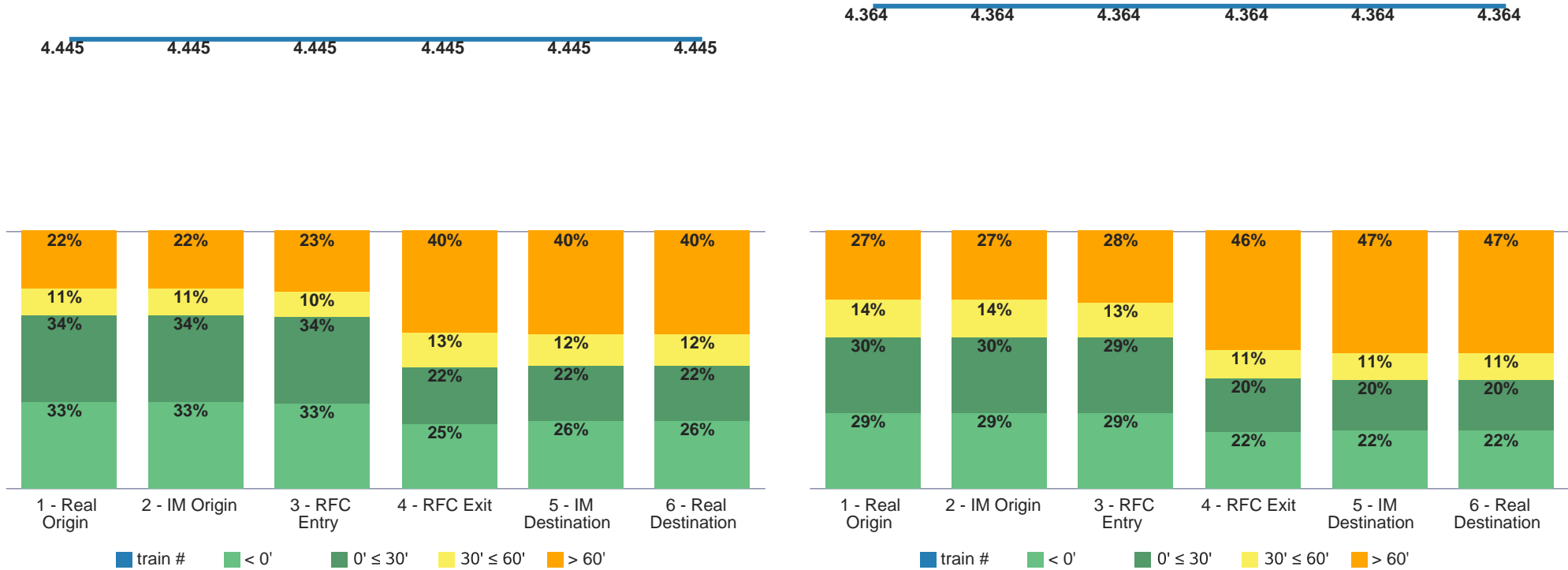
**RU:** All RUs

---

**Punctuality and number of trains during chosen time period**

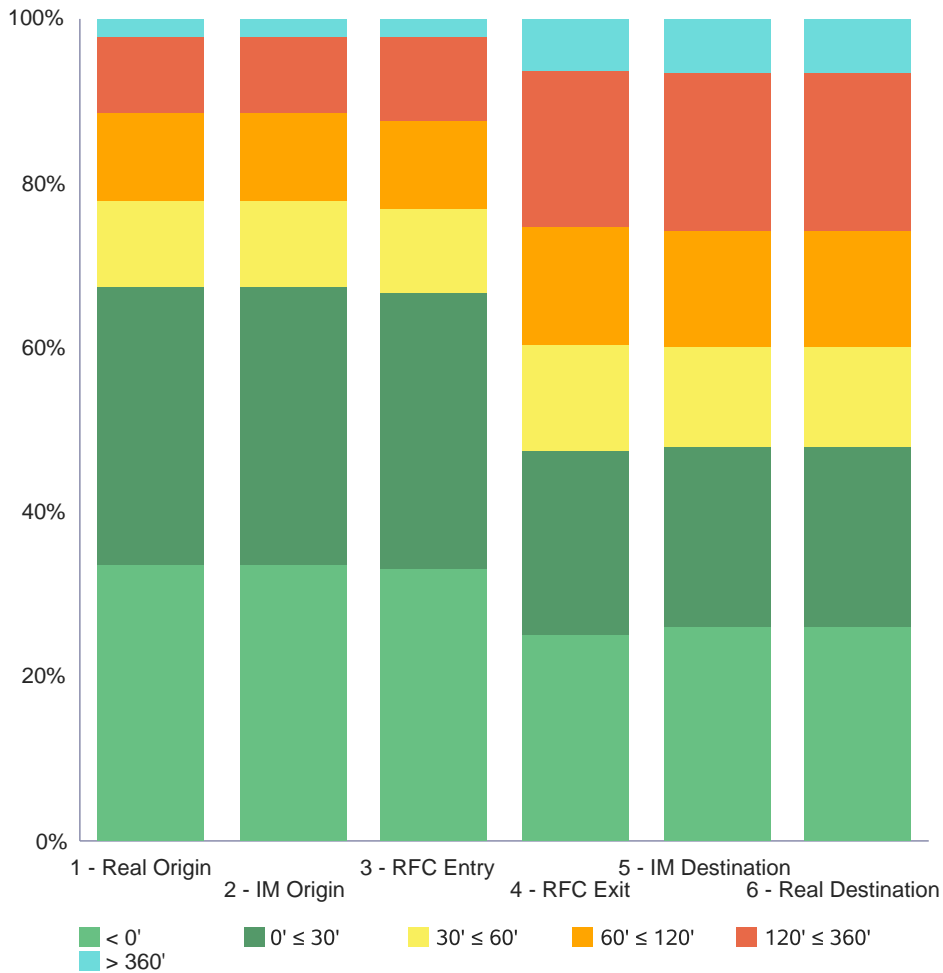
**North-South**

**South-North**

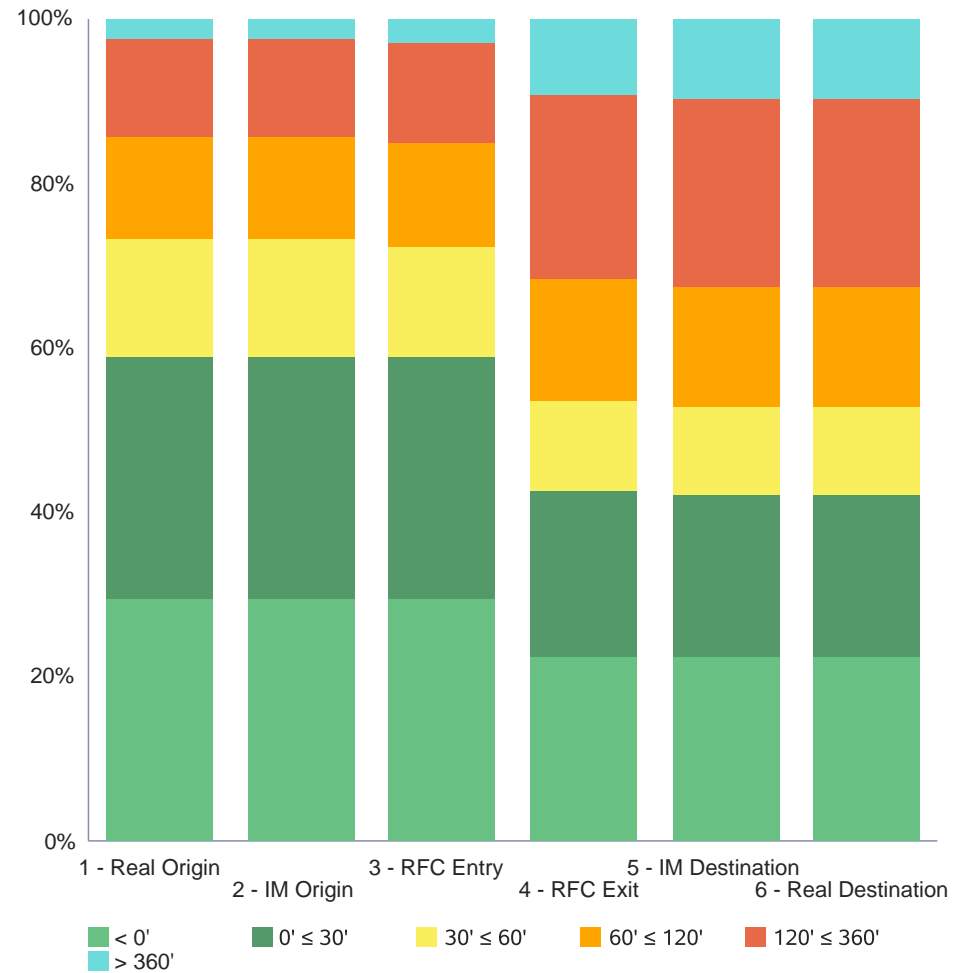


**Punctuality during chosen time period**

**North-South**

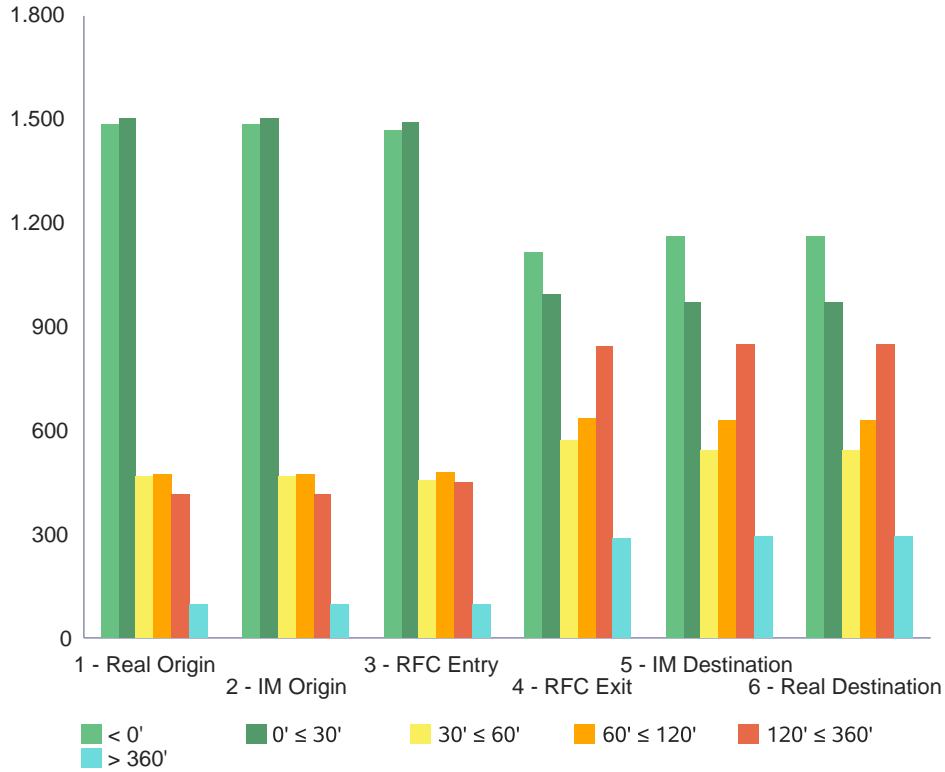


**South-North**

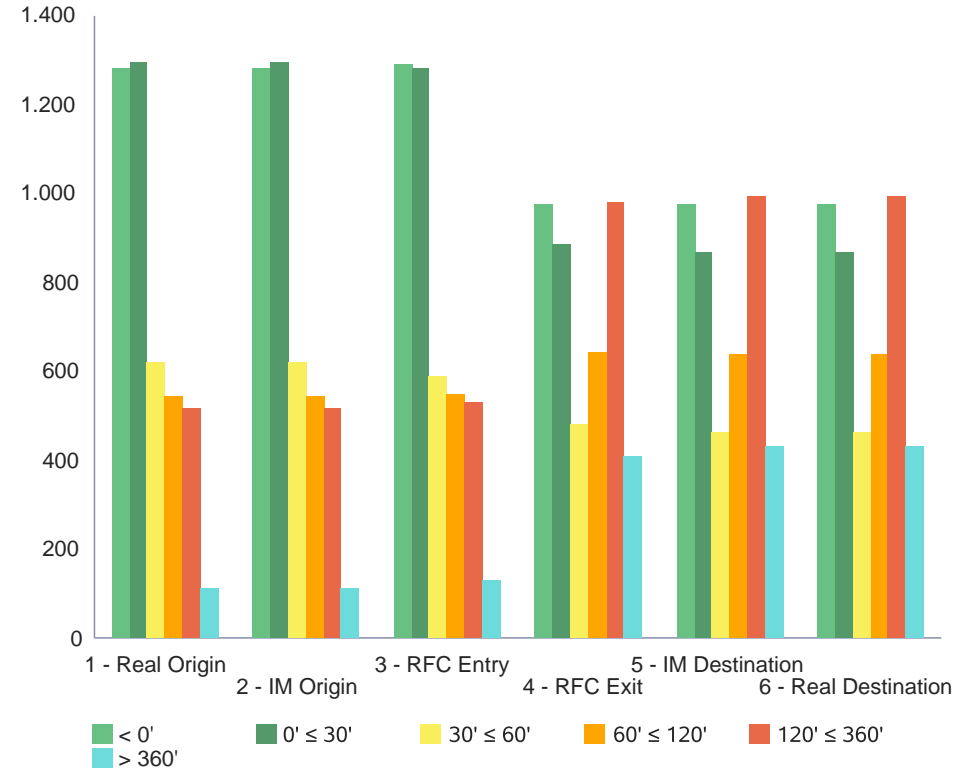


**Number of trains during chosen time period**

**North-South**

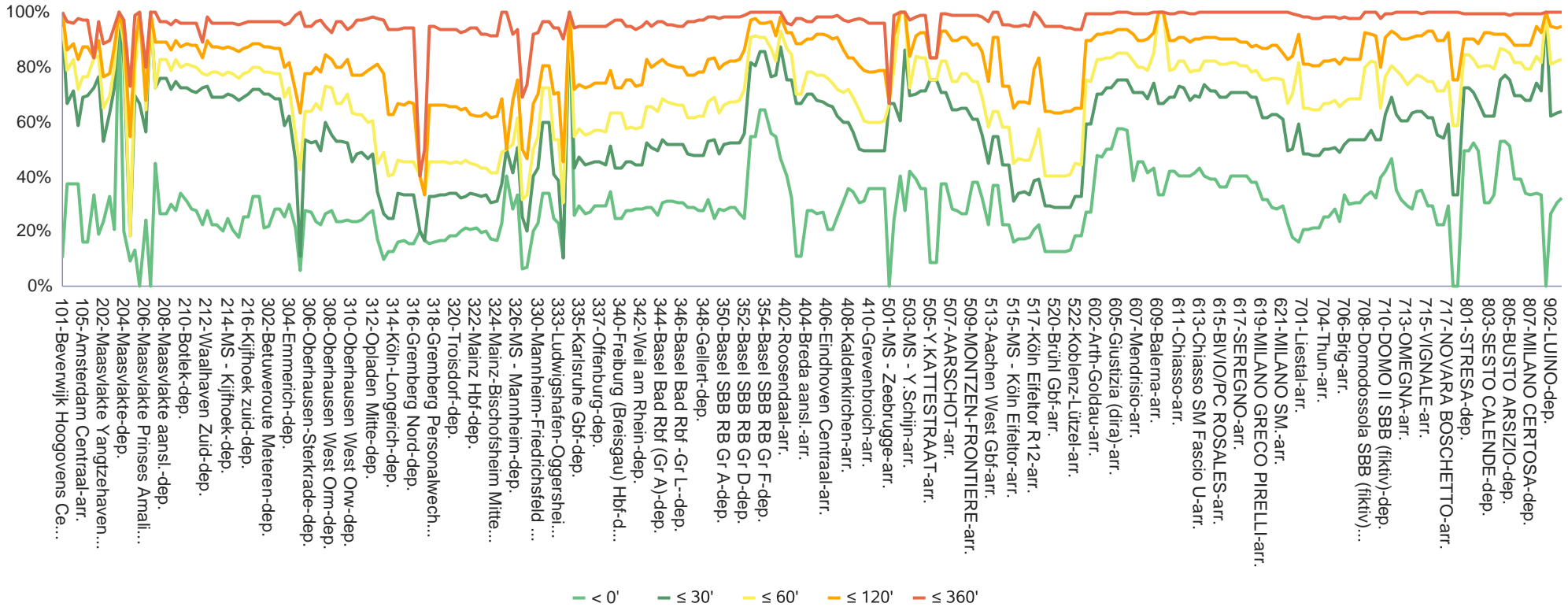


**South-North**



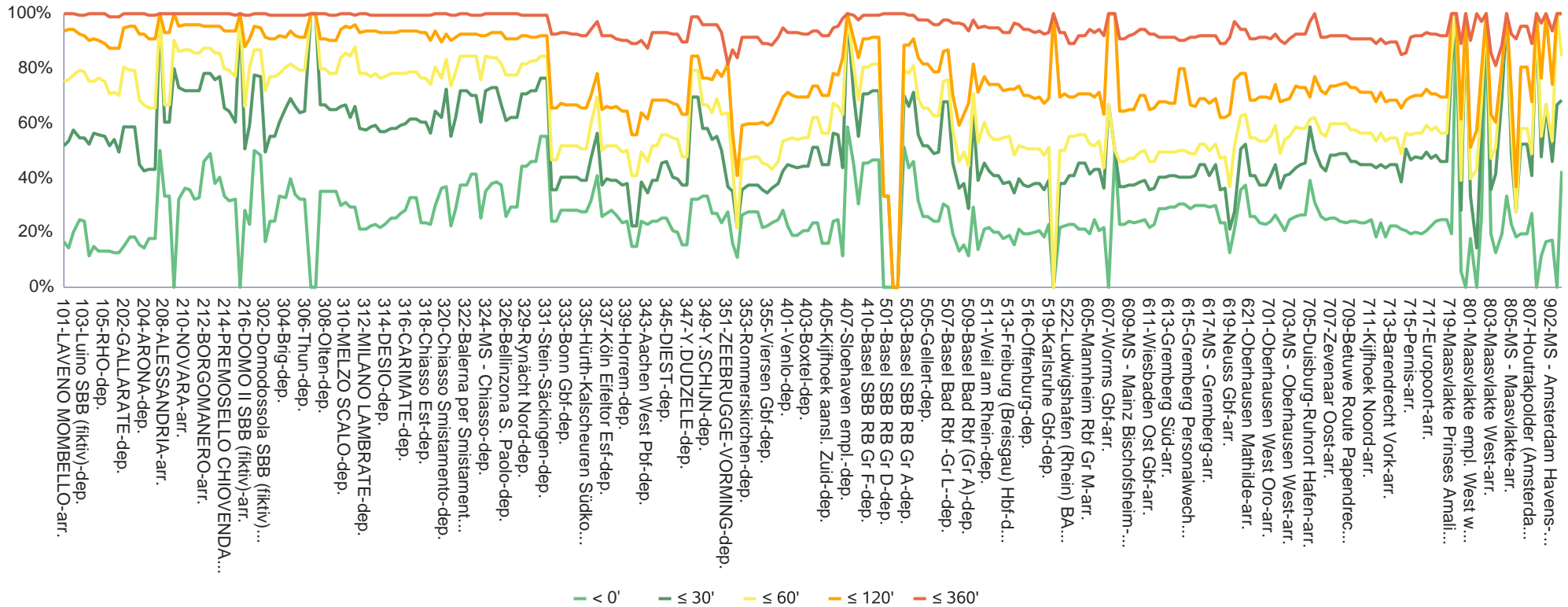
Punctuality per location during chosen time period - line graph

North-South



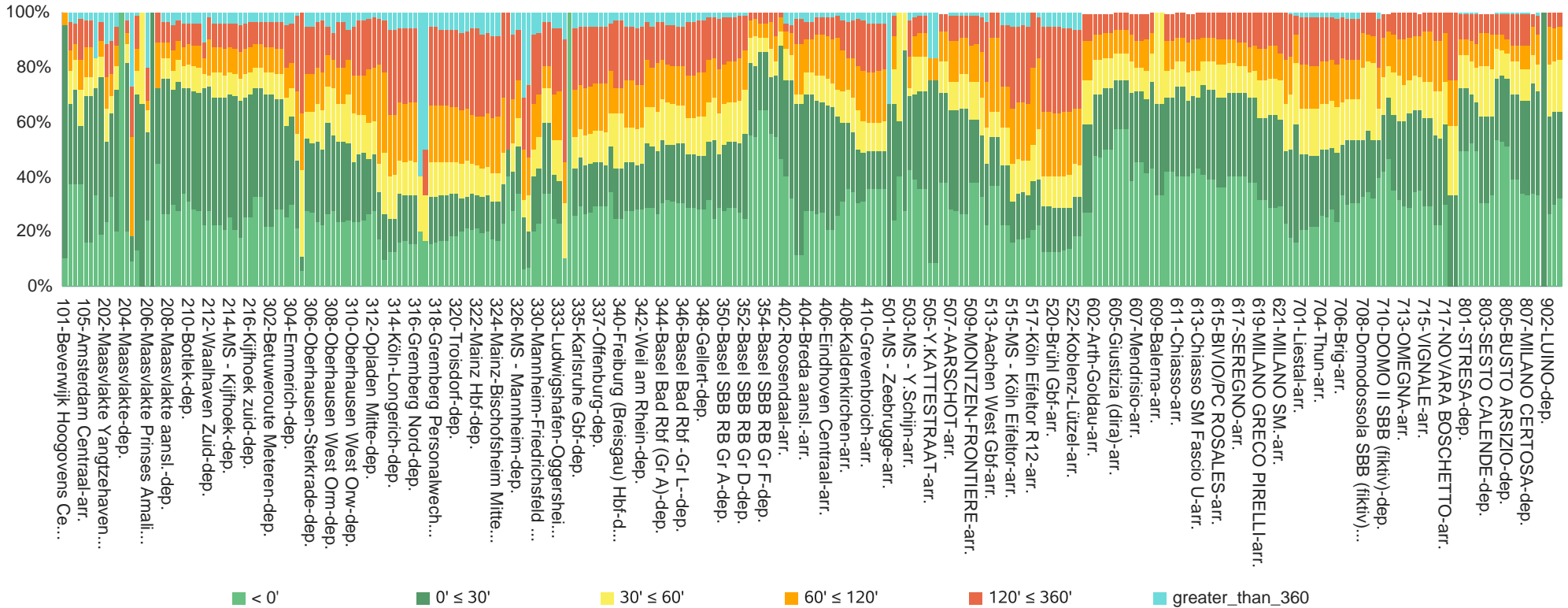
Punctuality per location during chosen time period - line graph

South-North



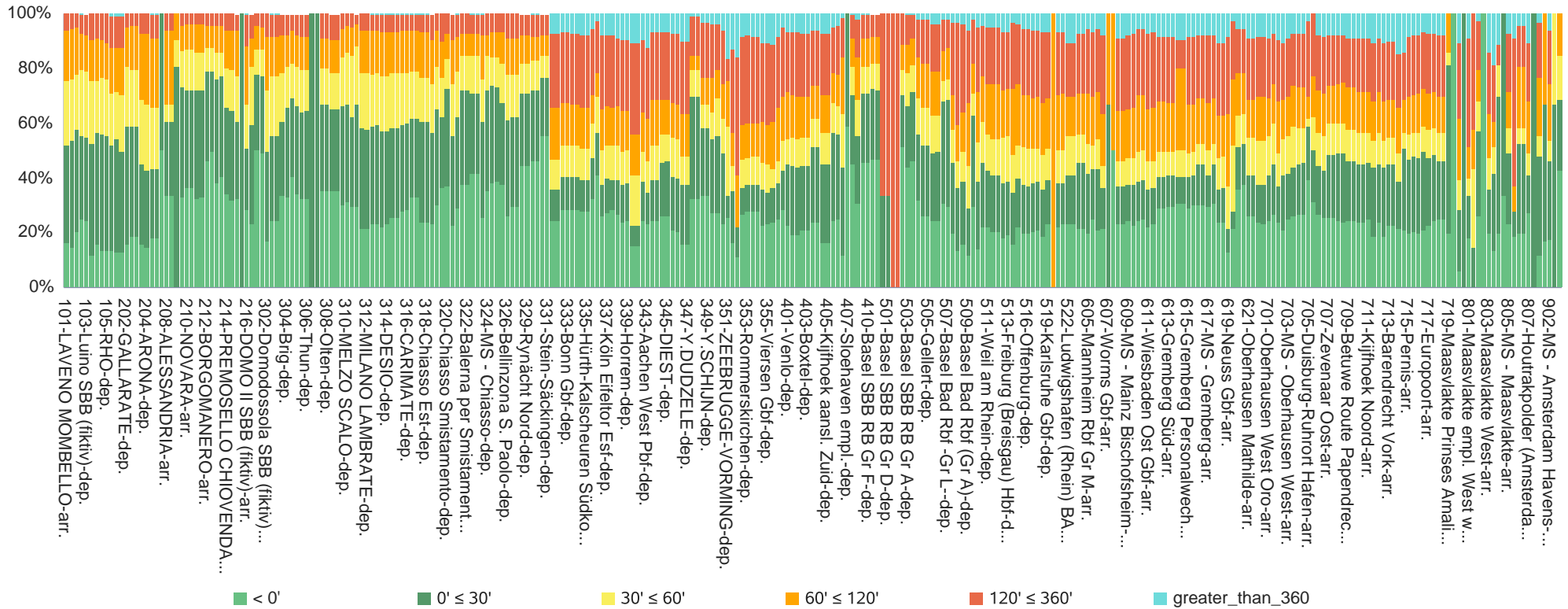
Punctuality per location during chosen time period - bar graph

North-South



Punctuality per location during chosen time period - bar graph

South-North





**Punctuality and number of trains during chosen time period - absolute values**

**North-South**

Absolute values	# of train runs	< 0 min.	0 ≤ 5 min.	5 ≤ 15 min.	15 ≤ 30 min.	30 ≤ 60 min.	60 ≤ 120 min.	120 ≤ 240 min.	240 ≤ 360 min.	360 ≤ 720 min.	> 720 min.
1 - Real Origin	4.445	33,4%	21,0%	5,8%	7,0%	10,6%	10,6%	0,5%	7,0%	2,3%	1,6%
2 - IM Origin	4.445	33,4%	21,0%	5,8%	7,0%	10,6%	10,6%	0,5%	7,0%	2,3%	1,6%
3 - RFC Entry	4.445	33,0%	20,5%	6,0%	7,0%	10,3%	10,8%	0,6%	7,5%	2,7%	1,7%
4 - RFC Exit	4.445	25,0%	6,8%	7,1%	8,5%	12,9%	14,2%	1,5%	13,4%	5,6%	5,0%
5 - IM Destination	4.445	26,1%	6,8%	6,9%	8,1%	12,2%	14,2%	1,6%	13,1%	6,0%	5,0%
6 - Real Destination	4.445	26,1%	6,8%	6,9%	8,1%	12,2%	14,2%	1,6%	13,1%	6,0%	5,0%

**Punctuality and number of trains during chosen time period - absolute values**

**South-North**

Absolute values	# of train runs	< 0 min.	0 ≤ 5 min.	5 ≤ 15 min.	15 ≤ 30 min.	30 ≤ 60 min.	60 ≤ 120 min.	120 ≤ 240 min.	240 ≤ 360 min.	360 ≤ 720 min.	> 720 min.
1 - Real Origin	4.445	33,4%	21,0%	5,8%	7,0%	10,6%	10,6%	0,5%	7,0%	2,3%	1,6%
2 - IM Origin	4.445	33,4%	21,0%	5,8%	7,0%	10,6%	10,6%	0,5%	7,0%	2,3%	1,6%
3 - RFC Entry	4.445	33,0%	20,5%	6,0%	7,0%	10,3%	10,8%	0,6%	7,5%	2,7%	1,7%
4 - RFC Exit	4.445	25,0%	6,8%	7,1%	8,5%	12,9%	14,2%	1,5%	13,4%	5,6%	5,0%
5 - IM Destination	4.445	26,1%	6,8%	6,9%	8,1%	12,2%	14,2%	1,6%	13,1%	6,0%	5,0%
6 - Real Destination	4.445	26,1%	6,8%	6,9%	8,1%	12,2%	14,2%	1,6%	13,1%	6,0%	5,0%

**Punctuality and number of trains during chosen time period - accumulated values****North-South**

Cumulative values	# of train runs	< 0 min.	≤ 5 min.	≤ 15 min.	≤ 30 min.	≤ 60 min.	≤ 120 min.	≤ 240 min.	≤ 360 min.	≤ 720 min.
1 - Real Origin	4.445	33,4%	54,5%	60,2%	67,2%	77,8%	88,4%	95,5%	97,8%	99,5%
2 - IM Origin	4.445	33,4%	54,5%	60,2%	67,2%	77,8%	88,4%	95,5%	97,8%	99,5%
3 - RFC Entry	4.445	33,0%	53,5%	59,5%	66,5%	76,8%	87,6%	95,1%	97,8%	99,4%
4 - RFC Exit	4.445	25,0%	31,8%	38,9%	47,4%	60,3%	74,6%	88,0%	93,5%	98,5%
5 - IM Destination	4.445	26,1%	32,9%	39,8%	47,9%	60,1%	74,3%	87,4%	93,4%	98,4%
6 - Real Destination	4.445	26,1%	32,9%	39,8%	47,9%	60,1%	74,3%	87,4%	93,4%	98,4%

**Punctuality and number of trains during chosen time period - accumulated values****South-North**

Cumulative values	# of train runs	< 0 min.	≤ 5 min.	≤ 15 min.	≤ 30 min.	≤ 60 min.	≤ 120 min.	≤ 240 min.	≤ 360 min.	≤ 720 min.
1 - Real Origin	4.364	29,4%	40,7%	50,0%	58,9%	73,1%	85,6%	94,9%	97,5%	99,7%
2 - IM Origin	4.364	29,4%	40,7%	50,0%	58,9%	73,1%	85,6%	94,9%	97,5%	99,7%
3 - RFC Entry	4.364	29,5%	40,5%	49,4%	58,8%	72,3%	84,8%	93,9%	97,0%	99,5%
4 - RFC Exit	4.364	22,3%	29,6%	35,9%	42,6%	53,6%	68,3%	83,7%	90,7%	97,3%
5 - IM Destination	4.364	22,4%	29,5%	35,6%	42,2%	52,8%	67,4%	83,0%	90,1%	97,2%
6 - Real Destination	4.364	22,4%	29,5%	35,6%	42,2%	52,8%	67,4%	83,0%	90,1%	97,2%

## Punctuality and number of trains per location during chosen time period

## North-South

Order	Name	Status	# of train runs	< 0 min.	≤ 5 min.	≤ 15 min.	≤ 30 min.	≤ 60 min.	≤ 120 min.	≤ 240 min.	≤ 360 min.	≤ 720 min.
101	Beverwijk Hoogovens Centraal	dep.	20	10,0%	85,0%	90,0%	95,0%	95,0%	100,0%	100,0%	100,0%	100,0%
102	MS - Amsterdam Havens	dep.	116	37,1%	55,2%	64,7%	66,4%	78,4%	86,2%	92,2%	96,6%	98,3%
103	Amsterdam Westhaven	dep.	70	37,1%	55,7%	68,6%	71,4%	82,9%	88,6%	91,4%	95,7%	98,6%
104	Houtrakpolder (Amsterdam)	dep.	46	37,0%	54,3%	58,7%	58,7%	71,7%	82,6%	93,5%	97,8%	97,8%
105	Amsterdam Centraal	arr.	139	15,8%	61,9%	66,9%	69,1%	76,3%	87,1%	92,8%	97,1%	98,6%
105	Amsterdam Centraal	dep.	140	15,7%	61,4%	66,4%	69,3%	76,4%	87,1%	92,9%	97,1%	98,6%
201	MS - Maasvlakte	arr.	18	33,3%	72,2%	72,2%	72,2%	83,3%	83,3%	83,3%	83,3%	94,4%
201	MS - Maasvlakte	dep.	573	18,8%	70,2%	72,6%	76,4%	83,9%	89,7%	94,9%	96,5%	98,6%
202	Maasvlakte Yangtzehaven Noord	dep.	17	23,5%	35,3%	41,2%	52,9%	64,7%	76,5%	82,4%	88,2%	100,0%
203	Maasvlakte West	arr.	49	32,7%	51,0%	59,2%	63,3%	69,4%	77,6%	85,7%	89,8%	100,0%
203	Maasvlakte West	dep.	198	20,2%	68,7%	70,2%	72,2%	79,8%	87,4%	92,4%	94,9%	97,5%
204	Maasvlakte	arr.	1	100,0%	100,0%	100,0%	100,0%	100,0%	100,0%	100,0%	100,0%	100,0%
204	Maasvlakte	dep.	283	19,8%	73,1%	77,0%	81,3%	88,7%	92,6%	95,8%	97,2%	98,2%
205	Maasvlakte empl. West west	arr.	11	9,1%	9,1%	9,1%	18,2%	18,2%	54,5%	63,6%	72,7%	100,0%
205	Maasvlakte empl. West west	dep.	99	13,1%	63,6%	65,7%	69,7%	78,8%	86,9%	97,0%	99,0%	100,0%
206	Maasvlakte Prinses Amaliahaven oost	arr.	3	0,0%	0,0%	66,7%	66,7%	100,0%	100,0%	100,0%	100,0%	100,0%
206	Maasvlakte Prinses Amaliahaven oost	dep.	25	24,0%	56,0%	56,0%	56,0%	64,0%	68,0%	72,0%	80,0%	100,0%
207	Maasvlakte Prinses Amaliahaven west	arr.	1	0,0%	100,0%	100,0%	100,0%	100,0%	100,0%	100,0%	100,0%	100,0%
207	Maasvlakte Prinses Amaliahaven west	dep.	18	44,4%	72,2%	72,2%	72,2%	72,2%	88,9%	100,0%	100,0%	100,0%
208	Maasvlakte aansl.	arr.	581	26,2%	69,2%	71,9%	75,6%	83,0%	89,0%	94,5%	96,7%	98,3%
208	Maasvlakte aansl.	dep.	581	26,2%	69,2%	71,9%	75,6%	83,0%	89,0%	94,5%	96,7%	98,3%
209	Europoort	arr.	644	29,5%	64,9%	68,5%	71,6%	78,9%	86,2%	91,9%	95,3%	98,0%
209	Europoort	dep.	661	27,4%	66,0%	70,3%	74,7%	82,5%	89,6%	94,9%	97,1%	98,5%
210	Botlek	arr.	693	33,6%	61,9%	68,4%	72,3%	80,1%	87,3%	92,6%	95,7%	98,3%

Order	Name	Status	# of train runs	< 0 min.	≤ 5 min.	≤ 15 min.	≤ 30 min.	≤ 60 min.	≤ 120 min.	≤ 240 min.	≤ 360 min.	≤ 720 min.
210	Botlek	dep.	778	31,0%	61,8%	67,5%	72,1%	81,0%	88,4%	93,6%	95,9%	98,2%
211	Pernis	arr.	806	28,2%	59,1%	66,4%	71,1%	80,1%	87,8%	93,1%	95,8%	98,3%
211	Pernis	dep.	833	27,3%	58,6%	65,8%	70,7%	79,8%	87,6%	93,2%	96,0%	98,3%
212	Waalhaven Zuid	arr.	36	22,2%	33,3%	69,4%	72,2%	77,8%	83,3%	83,3%	88,9%	97,2%
212	Waalhaven Zuid	dep.	267	27,3%	67,0%	69,7%	72,7%	76,8%	89,9%	95,9%	98,1%	99,3%
213	Barendrecht Vork	arr.	1.077	22,4%	55,5%	64,5%	68,8%	78,0%	87,1%	93,1%	96,1%	98,4%
213	Barendrecht Vork	dep.	1.077	22,4%	55,5%	64,5%	68,8%	78,0%	87,1%	93,1%	96,1%	98,4%
214	MS - Kijfhoek	arr.	1.102	20,1%	52,5%	63,5%	68,8%	77,1%	86,7%	93,2%	95,9%	98,7%
214	MS - Kijfhoek	dep.	1.303	24,8%	61,1%	65,9%	69,9%	78,3%	87,2%	93,4%	96,2%	98,8%
215	Kijfhoek Noord	arr.	1.090	20,3%	53,2%	64,2%	69,3%	77,6%	87,0%	93,3%	96,0%	98,6%
215	Kijfhoek Noord	dep.	1.122	17,4%	57,0%	63,3%	67,7%	75,9%	85,6%	92,3%	95,5%	98,7%
216	Kijfhoek zuid	arr.	1.122	25,0%	57,6%	64,3%	68,7%	77,3%	86,5%	92,8%	95,8%	99,0%
216	Kijfhoek zuid	dep.	1.302	25,0%	61,0%	65,9%	70,0%	78,3%	87,4%	93,6%	96,4%	99,0%
301	Betuwe Route Papendrecht	arr.	1.188	32,6%	62,0%	67,9%	72,0%	80,1%	88,4%	93,9%	96,7%	99,2%
301	Betuwe Route Papendrecht	dep.	1.188	32,6%	62,0%	67,9%	72,0%	80,1%	88,4%	93,9%	96,7%	99,2%
302	Betuweroute Meteren	arr.	1.390	21,3%	54,2%	65,1%	69,8%	78,3%	87,5%	93,5%	96,5%	99,0%
302	Betuweroute Meteren	dep.	1.390	21,4%	54,5%	65,2%	69,8%	78,3%	87,5%	93,5%	96,5%	99,0%
303	Zevenaar Oost	arr.	1.414	28,0%	50,1%	61,9%	68,1%	77,4%	86,5%	93,6%	96,3%	98,8%
303	Zevenaar Oost	dep.	1.414	28,0%	50,1%	61,9%	68,1%	77,4%	86,5%	93,6%	96,3%	98,8%
304	Emmerich	arr.	1.295	25,3%	41,7%	51,0%	58,2%	69,0%	79,8%	91,4%	95,4%	98,8%
304	Emmerich	dep.	1.148	29,7%	45,5%	55,3%	62,0%	72,5%	81,7%	92,9%	96,0%	98,8%
305	Duisburg-Ruhrort Hafen	arr.	94	21,3%	30,9%	37,2%	45,7%	55,3%	71,3%	92,6%	98,9%	100,0%
305	Duisburg-Ruhrort Hafen	dep.	19	5,3%	5,3%	5,3%	10,5%	42,1%	63,2%	100,0%	100,0%	100,0%
306	Oberhausen-Sterkrade	arr.	1.320	27,2%	36,7%	45,6%	53,6%	63,5%	77,3%	90,5%	94,9%	98,6%
306	Oberhausen-Sterkrade	dep.	1.310	26,6%	34,8%	44,0%	52,1%	63,7%	77,6%	90,8%	95,0%	98,6%

Order	Name	Status	# of train runs	< 0 min.	≤ 5 min.	≤ 15 min.	≤ 30 min.	≤ 60 min.	≤ 120 min.	≤ 240 min.	≤ 360 min.	≤ 720 min.
307	MS - Oberhausen West	arr.	1.095	23,2%	31,9%	42,5%	52,7%	66,4%	79,9%	92,9%	96,6%	99,0%
307	MS - Oberhausen West	dep.	856	22,4%	31,1%	40,0%	49,5%	64,0%	78,2%	92,8%	97,3%	99,4%
308	Oberhausen West Orm	arr.	350	26,0%	35,1%	48,6%	59,7%	72,9%	84,3%	92,6%	94,9%	97,4%
308	Oberhausen West Orm	dep.	40	27,5%	42,5%	47,5%	55,0%	72,5%	82,5%	87,5%	92,5%	97,5%
309	Oberhausen West Oro	arr.	1.083	23,2%	31,8%	42,5%	52,7%	66,3%	79,9%	92,8%	96,8%	99,0%
309	Oberhausen West Oro	dep.	1.083	23,2%	31,8%	42,5%	52,7%	66,3%	79,9%	92,8%	96,8%	99,0%
310	Oberhausen West Orw	arr.	63	23,8%	39,7%	44,4%	52,4%	69,8%	82,5%	90,5%	93,7%	96,8%
310	Oberhausen West Orw	dep.	73	23,3%	34,2%	39,7%	45,2%	63,0%	76,7%	90,4%	94,5%	97,3%
311	Oberhausen Mathilde	arr.	776	23,3%	30,0%	38,1%	48,2%	62,4%	76,9%	92,1%	97,2%	99,7%
311	Oberhausen Mathilde	dep.	775	24,0%	30,3%	38,3%	48,8%	62,3%	76,9%	92,1%	97,2%	99,7%
312	Opladen Mitte	arr.	484	26,0%	30,8%	37,6%	46,5%	59,5%	78,9%	93,6%	97,7%	99,8%
312	Opladen Mitte	dep.	482	27,6%	32,2%	39,0%	47,9%	60,2%	79,7%	93,6%	98,1%	99,8%
313	Neuss Gbf	arr.	47	17,0%	25,5%	27,7%	34,0%	44,7%	80,9%	97,9%	97,9%	100,0%
313	Neuss Gbf	dep.	72	9,7%	9,7%	18,1%	26,4%	48,6%	77,8%	93,1%	97,2%	100,0%
314	Köln-Longerich	arr.	410	12,4%	14,6%	19,3%	24,6%	40,2%	62,7%	85,4%	93,7%	98,5%
314	Köln-Longerich	dep.	410	12,4%	14,6%	19,3%	24,6%	40,5%	62,7%	85,4%	93,7%	98,5%
315	MS - Gremberg	arr.	995	15,9%	19,4%	25,6%	33,5%	45,8%	66,8%	85,9%	93,9%	99,0%
315	MS - Gremberg	dep.	951	16,3%	20,1%	25,7%	33,0%	45,1%	66,2%	86,0%	94,0%	98,9%
316	Gremberg Nord	arr.	984	15,3%	18,9%	25,1%	33,2%	45,5%	67,0%	86,2%	94,1%	99,1%
316	Gremberg Nord	dep.	986	15,4%	19,1%	25,3%	33,3%	45,4%	66,8%	86,2%	94,1%	99,1%
317	Gremberg Personalwechselstation Nord	arr.	5	20,0%	20,0%	20,0%	20,0%	40,0%	40,0%	40,0%	40,0%	80,0%
317	Gremberg Personalwechselstation Nord	dep.	6	16,7%	16,7%	16,7%	16,7%	33,3%	33,3%	50,0%	50,0%	83,3%
318	Gremberg Personalwechselstation Süd	arr.	821	15,5%	19,5%	25,3%	32,5%	45,4%	66,1%	86,7%	94,6%	99,0%
318	Gremberg Personalwechselstation Süd	dep.	821	15,7%	19,5%	25,6%	32,4%	45,3%	66,1%	86,7%	94,5%	99,0%
319	Gremberg Süd	arr.	885	16,5%	20,1%	26,0%	33,0%	45,3%	66,1%	85,8%	93,8%	98,9%

Order	Name	Status	# of train runs	< 0 min.	≤ 5 min.	≤ 15 min.	≤ 30 min.	≤ 60 min.	≤ 120 min.	≤ 240 min.	≤ 360 min.	≤ 720 min.
319	Gremberg Süd	dep.	885	16,5%	20,1%	26,0%	33,0%	45,3%	66,1%	85,8%	93,8%	98,9%
320	Troisdorf	arr.	948	18,0%	22,0%	26,2%	33,8%	44,9%	65,4%	84,7%	93,5%	98,8%
320	Troisdorf	dep.	950	18,0%	22,0%	26,3%	33,8%	45,2%	65,5%	84,8%	93,5%	98,8%
321	Wiesbaden Ost Gbf	arr.	974	20,1%	23,9%	27,3%	32,0%	44,6%	64,5%	84,5%	92,7%	98,6%
321	Wiesbaden Ost Gbf	dep.	982	21,1%	24,4%	28,1%	32,7%	45,8%	65,0%	85,1%	93,0%	98,6%
322	Mainz Hbf	arr.	521	20,5%	23,2%	27,6%	33,8%	44,7%	62,4%	86,4%	94,2%	99,0%
322	Mainz Hbf	dep.	515	21,0%	23,3%	27,6%	33,4%	44,3%	62,1%	86,6%	94,4%	99,2%
323	MS - Mainz Bischofsheim	arr.	1.191	19,6%	22,3%	25,5%	32,5%	42,9%	62,0%	82,5%	92,0%	98,6%
323	MS - Mainz Bischofsheim	dep.	1.197	20,0%	22,9%	27,3%	33,1%	43,2%	62,9%	82,9%	92,1%	98,6%
324	Mainz-Bischofsheim Mitte	arr.	864	17,0%	20,3%	24,0%	30,6%	41,1%	61,2%	81,5%	91,4%	98,6%
324	Mainz-Bischofsheim Mitte	dep.	876	16,6%	19,3%	24,4%	30,6%	41,0%	61,8%	82,1%	91,6%	98,6%
325	Worms Gbf	arr.	35	22,9%	31,4%	34,3%	37,1%	48,6%	68,6%	91,4%	100,0%	100,0%
325	Worms Gbf	dep.	10	40,0%	50,0%	50,0%	50,0%	50,0%	50,0%	80,0%	100,0%	100,0%
326	MS - Mannheim	arr.	440	27,7%	30,7%	34,8%	41,1%	51,8%	68,0%	82,0%	91,8%	99,3%
326	MS - Mannheim	dep.	578	33,4%	37,9%	44,3%	50,7%	61,4%	75,3%	86,2%	93,4%	99,3%
327	Mannheim Rbf Gr M	arr.	16	6,2%	12,5%	18,8%	25,0%	31,2%	50,0%	62,5%	68,8%	100,0%
327	Mannheim Rbf Gr M	dep.	15	6,7%	6,7%	6,7%	20,0%	33,3%	46,7%	60,0%	73,3%	100,0%
330	Mannheim-Friedrichsfeld Südeinf/Ausf	arr.	120	20,0%	22,5%	30,0%	40,0%	50,0%	66,7%	78,3%	91,7%	99,2%
330	Mannheim-Friedrichsfeld Südeinf/Ausf	dep.	151	22,5%	25,2%	32,5%	43,0%	54,3%	70,2%	80,1%	92,7%	99,3%
332	Ludwigshafen (Rhein) BASF Werksgränze	arr.	134	33,6%	38,8%	47,8%	59,7%	72,4%	80,6%	91,8%	96,3%	97,8%
332	Ludwigshafen (Rhein) BASF Werksgränze	dep.	134	33,6%	38,8%	47,8%	59,7%	72,4%	80,6%	91,8%	96,3%	97,8%
333	Ludwigshafen-Oggersheim	arr.	475	24,6%	27,6%	34,1%	40,4%	53,1%	69,9%	86,3%	94,1%	98,7%
333	Ludwigshafen-Oggersheim	dep.	467	22,9%	26,1%	32,1%	38,1%	53,3%	70,9%	86,7%	94,0%	98,9%
334	Ludwigshafen (Rhein) BASF Gbf	arr.	20	10,0%	10,0%	10,0%	10,0%	30,0%	45,0%	80,0%	90,0%	90,0%

Order	Name	Status	# of train runs	< 0 min.	≤ 5 min.	≤ 15 min.	≤ 30 min.	≤ 60 min.	≤ 120 min.	≤ 240 min.	≤ 360 min.	≤ 720 min.
334	Ludwigshafen (Rhein) BASF Gbf	dep.	1	100,0%	100,0%	100,0%	100,0%	100,0%	100,0%	100,0%	100,0%	100,0%
335	Karlsruhe Gbf	arr.	1.515	25,7%	30,2%	36,3%	43,2%	54,7%	71,8%	86,1%	94,3%	99,0%
335	Karlsruhe Gbf	dep.	1.571	29,0%	33,0%	39,3%	47,1%	57,6%	73,4%	87,3%	94,7%	99,1%
336	Rastatt	arr.	1.625	26,0%	30,4%	36,1%	43,8%	55,3%	72,6%	87,5%	94,9%	99,0%
336	Rastatt	dep.	1.613	27,0%	31,2%	36,8%	44,7%	55,9%	73,0%	87,7%	94,9%	99,0%
337	Offenburg	arr.	1.546	28,8%	33,1%	38,6%	45,0%	57,0%	73,9%	89,1%	94,8%	99,0%
337	Offenburg	dep.	1.559	29,1%	33,1%	38,8%	45,1%	57,0%	73,9%	89,2%	94,9%	99,0%
339	Freiburg (Breisgau) Gbf	arr.	1.452	29,0%	32,2%	37,4%	44,1%	56,1%	74,2%	88,1%	94,6%	99,1%
339	Freiburg (Breisgau) Gbf	dep.	1.589	34,4%	37,9%	44,1%	51,2%	62,9%	78,9%	90,1%	95,7%	99,2%
340	Freiburg (Breisgau) Hbf	arr.	65	24,6%	29,2%	38,5%	43,1%	63,1%	72,3%	90,8%	96,9%	100,0%
340	Freiburg (Breisgau) Hbf	dep.	65	24,6%	29,2%	38,5%	43,1%	63,1%	72,3%	90,8%	96,9%	100,0%
341	Haltingen	arr.	1.900	27,3%	30,8%	37,1%	45,1%	57,6%	75,3%	88,9%	94,9%	98,9%
341	Haltingen	dep.	1.902	27,4%	30,9%	37,2%	45,2%	57,7%	75,3%	88,9%	94,9%	98,9%
342	Weil am Rhein	arr.	723	28,1%	31,7%	36,5%	44,0%	57,1%	73,2%	87,7%	93,9%	99,2%
342	Weil am Rhein	dep.	739	27,9%	32,2%	37,2%	44,4%	58,1%	73,5%	88,5%	94,7%	99,2%
343	MS - Basel Bad Rbf	arr.	791	28,7%	34,5%	42,5%	52,2%	65,6%	82,6%	92,0%	96,3%	99,0%
343	MS - Basel Bad Rbf	dep.	716	28,4%	33,8%	40,4%	50,7%	65,4%	79,9%	89,8%	94,8%	98,6%
344	Basel Bad Rbf (Gr A)	arr.	733	25,9%	31,4%	39,7%	49,4%	63,4%	81,4%	91,3%	96,3%	98,9%
344	Basel Bad Rbf (Gr A)	dep.	736	30,3%	35,1%	43,2%	53,3%	68,2%	82,9%	91,7%	96,3%	99,0%
345	Basel Bad Rbf (Gr C)	arr.	498	31,1%	34,7%	42,4%	51,8%	67,1%	80,7%	90,2%	95,2%	99,2%
345	Basel Bad Rbf (Gr C)	dep.	506	30,8%	34,4%	41,9%	51,4%	66,6%	80,6%	90,3%	95,3%	99,2%
346	Basel Bad Rbf -Gr L-	arr.	548	30,1%	35,9%	41,6%	51,8%	66,2%	80,1%	89,6%	94,9%	99,1%
346	Basel Bad Rbf -Gr L-	dep.	548	30,1%	35,9%	41,6%	51,8%	66,2%	80,1%	89,6%	94,9%	99,1%
347	Basel Bad Bf	arr.	1.789	28,3%	32,9%	38,7%	47,8%	61,2%	77,1%	90,5%	96,4%	99,6%
347	Basel Bad Bf	dep.	1.783	28,3%	32,8%	38,6%	47,8%	61,2%	77,1%	90,5%	96,4%	99,6%

Order	Name	Status	# of train runs	< 0 min.	≤ 5 min.	≤ 15 min.	≤ 30 min.	≤ 60 min.	≤ 120 min.	≤ 240 min.	≤ 360 min.	≤ 720 min.
348	Gellert	arr.	1.976	27,6%	31,5%	37,8%	47,4%	61,7%	77,9%	91,6%	97,1%	99,8%
348	Gellert	dep.	1.976	27,6%	31,5%	37,8%	47,4%	61,7%	77,9%	91,6%	97,1%	99,8%
349	MS - Basel SBB RB	arr.	2.114	31,4%	36,0%	42,5%	52,5%	67,2%	82,6%	94,2%	98,2%	100,0%
349	MS - Basel SBB RB	dep.	1.941	24,6%	35,8%	44,4%	53,2%	68,7%	83,2%	94,2%	98,4%	100,0%
350	Basel SBB RB Gr A	arr.	1.887	28,2%	32,3%	38,4%	48,2%	63,2%	79,5%	93,0%	97,8%	99,9%
350	Basel SBB RB Gr A	dep.	1.741	27,3%	33,0%	41,3%	51,5%	66,3%	81,2%	93,6%	98,0%	99,9%
351	Basel SBB RB Gr B	arr.	1.771	28,5%	34,3%	42,6%	52,5%	67,3%	82,0%	94,0%	98,3%	99,9%
351	Basel SBB RB Gr B	dep.	1.771	28,5%	34,3%	42,6%	52,5%	67,3%	82,0%	94,0%	98,3%	99,9%
352	Basel SBB RB Gr D	arr.	1.772	26,5%	33,8%	42,2%	52,1%	67,6%	83,0%	94,4%	98,5%	99,9%
352	Basel SBB RB Gr D	dep.	1.755	24,6%	36,9%	46,2%	55,6%	71,6%	86,2%	95,8%	99,1%	100,0%
353	Basel SBB RB Gr E	arr.	75	54,7%	61,3%	69,3%	81,3%	90,7%	97,3%	100,0%	100,0%	100,0%
353	Basel SBB RB Gr E	dep.	81	54,3%	63,0%	71,6%	80,2%	91,4%	97,5%	100,0%	100,0%	100,0%
354	Basel SBB RB Gr F	arr.	75	64,0%	69,3%	74,7%	85,3%	90,7%	96,0%	100,0%	100,0%	100,0%
354	Basel SBB RB Gr F	dep.	75	64,0%	69,3%	74,7%	85,3%	90,7%	96,0%	100,0%	100,0%	100,0%
355	Basel SBB RB Gr G	arr.	92	55,4%	60,9%	69,6%	76,1%	87,0%	96,7%	100,0%	100,0%	100,0%
355	Basel SBB RB Gr G	dep.	83	54,2%	60,2%	65,1%	77,1%	81,9%	91,6%	100,0%	100,0%	100,0%
401	Sloehaven empl.	dep.	56	46,4%	78,6%	80,4%	87,5%	92,9%	98,2%	98,2%	100,0%	100,0%
402	Roosendaal	arr.	194	40,2%	59,3%	67,5%	75,3%	86,6%	92,8%	94,8%	95,9%	99,5%
402	Roosendaal	dep.	197	32,0%	58,9%	66,0%	75,1%	84,3%	92,4%	94,4%	95,4%	99,5%
403	Kijfhoek aansl. Zuid	arr.	137	10,9%	51,8%	62,0%	66,4%	70,1%	88,3%	96,4%	97,8%	100,0%
403	Kijfhoek aansl. Zuid	dep.	137	10,9%	51,8%	62,0%	66,4%	70,1%	88,3%	96,4%	97,8%	100,0%
404	Breda aansl.	arr.	312	27,6%	52,9%	64,1%	70,2%	78,2%	90,1%	95,5%	96,8%	99,7%
404	Breda aansl.	dep.	312	27,6%	52,9%	64,1%	70,2%	78,2%	90,1%	95,5%	96,8%	99,7%
405	Boxtel	arr.	258	26,4%	51,9%	61,2%	67,8%	77,1%	91,9%	96,1%	98,4%	99,6%
405	Boxtel	dep.	258	26,7%	51,6%	60,9%	67,1%	77,1%	91,9%	96,1%	98,4%	99,6%



Order	Name	Status	# of train runs	< 0 min.	≤ 5 min.	≤ 15 min.	≤ 30 min.	≤ 60 min.	≤ 120 min.	≤ 240 min.	≤ 360 min.	≤ 720 min.
406	Eindhoven Centraal	arr.	258	20,5%	50,0%	60,5%	65,9%	75,6%	91,5%	95,7%	98,1%	99,6%
406	Eindhoven Centraal	dep.	259	20,5%	49,4%	59,1%	65,3%	74,1%	90,3%	95,4%	98,1%	99,6%
407	Venlo	arr.	300	25,3%	43,7%	54,0%	62,0%	71,7%	90,7%	96,3%	98,7%	99,7%
407	Venlo	dep.	316	30,7%	39,2%	47,2%	59,8%	70,9%	86,1%	95,6%	97,2%	99,7%
408	Kaldenkirchen	arr.	316	35,4%	42,7%	49,1%	59,8%	71,5%	83,2%	95,3%	96,5%	99,4%
408	Kaldenkirchen	dep.	363	34,4%	40,5%	47,1%	56,2%	68,6%	83,2%	95,9%	97,0%	99,4%
409	Viersen Gbf	arr.	386	30,1%	36,0%	42,0%	49,7%	64,2%	80,3%	95,1%	97,4%	99,7%
409	Viersen Gbf	dep.	379	31,1%	36,7%	42,2%	49,1%	60,2%	78,6%	94,5%	97,1%	100,0%
410	Grevenbroich	arr.	261	35,6%	39,8%	42,5%	49,4%	59,8%	78,2%	93,5%	95,8%	99,6%
410	Grevenbroich	dep.	261	35,6%	39,8%	42,5%	49,4%	59,8%	78,2%	93,5%	95,8%	99,6%
411	Rommerskirchen	arr.	261	35,2%	38,7%	42,1%	49,4%	59,8%	78,5%	93,5%	95,8%	99,2%
411	Rommerskirchen	dep.	261	35,2%	38,7%	42,1%	49,4%	60,2%	78,9%	93,5%	95,8%	99,2%
501	MS - Zeebrugge	arr.	3	0,0%	33,3%	66,7%	66,7%	66,7%	66,7%	66,7%	66,7%	100,0%
501	MS - Zeebrugge	dep.	101	23,8%	53,5%	60,4%	66,3%	79,2%	91,1%	98,0%	99,0%	100,0%
502	ZEEBRUGGE-VORMING	arr.	5	40,0%	60,0%	60,0%	60,0%	100,0%	100,0%	100,0%	100,0%	100,0%
502	ZEEBRUGGE-VORMING	dep.	29	27,6%	75,9%	82,8%	86,2%	100,0%	100,0%	100,0%	100,0%	100,0%
503	MS - Y.Schijn	arr.	69	42,0%	56,5%	58,0%	69,6%	72,5%	84,1%	91,3%	97,1%	100,0%
503	MS - Y.Schijn	dep.	174	39,1%	51,1%	58,0%	70,1%	83,9%	91,4%	96,6%	98,3%	100,0%
504	Y.SCHIJN	arr.	304	35,5%	51,6%	58,6%	71,1%	83,6%	92,8%	96,4%	98,7%	100,0%
504	Y.SCHIJN	dep.	304	35,5%	51,6%	58,6%	71,1%	83,6%	92,8%	96,4%	98,7%	100,0%
505	Y.KATTESTRAAT	arr.	12	8,3%	58,3%	66,7%	75,0%	75,0%	83,3%	83,3%	83,3%	100,0%
505	Y.KATTESTRAAT	dep.	12	8,3%	58,3%	66,7%	75,0%	75,0%	83,3%	83,3%	83,3%	100,0%
506	Y.DUDZELE	arr.	187	37,4%	55,6%	64,2%	70,6%	82,4%	93,0%	98,4%	99,5%	100,0%
506	Y.DUDZELE	dep.	187	37,4%	55,6%	64,2%	70,6%	82,4%	93,0%	98,4%	99,5%	100,0%
507	AARSCHOT	arr.	201	27,9%	40,3%	52,7%	64,2%	74,6%	89,6%	97,5%	99,0%	100,0%

Order	Name	Status	# of train runs	< 0 min.	≤ 5 min.	≤ 15 min.	≤ 30 min.	≤ 60 min.	≤ 120 min.	≤ 240 min.	≤ 360 min.	≤ 720 min.
507	AARSCHOT	dep.	201	27,4%	39,8%	52,2%	64,2%	74,6%	89,6%	97,5%	99,0%	100,0%
508	DIEST	arr.	339	26,3%	44,5%	54,9%	64,9%	77,6%	90,9%	96,8%	98,8%	100,0%
508	DIEST	dep.	339	26,3%	44,5%	54,9%	64,9%	77,6%	90,9%	96,8%	98,8%	100,0%
509	MONTZEN-FRONTIERE	arr.	500	37,8%	43,6%	50,8%	60,8%	74,6%	88,0%	97,0%	98,8%	100,0%
509	MONTZEN-FRONTIERE	dep.	499	37,9%	43,7%	50,9%	60,9%	74,7%	88,2%	97,0%	98,8%	100,0%
510	Aachen West Pbf	arr.	511	32,3%	37,6%	44,8%	55,0%	69,1%	85,3%	95,3%	98,0%	99,4%
510	Aachen West Pbf	dep.	506	21,9%	27,1%	32,8%	44,5%	57,9%	74,5%	90,5%	96,6%	99,6%
513	Aachen West Gbf	arr.	22	36,4%	40,9%	45,5%	54,5%	63,6%	90,9%	100,0%	100,0%	100,0%
513	Aachen West Gbf	dep.	22	36,4%	40,9%	45,5%	54,5%	63,6%	90,9%	100,0%	100,0%	100,0%
514	Horrem	arr.	497	21,9%	27,2%	35,4%	44,1%	57,7%	72,6%	88,1%	95,6%	99,4%
514	Horrem	dep.	497	21,9%	27,2%	35,4%	44,1%	57,7%	72,6%	88,1%	95,6%	99,4%
515	MS - Köln Eifelort	arr.	632	15,7%	18,0%	25,0%	31,0%	44,8%	64,7%	86,9%	94,8%	98,9%
515	MS - Köln Eifelort	dep.	678	17,1%	19,8%	27,0%	33,6%	46,2%	67,3%	87,8%	95,0%	99,0%
516	Köln Eifelort Esf	arr.	552	17,2%	19,7%	27,5%	34,1%	46,0%	67,2%	87,9%	95,1%	98,9%
516	Köln Eifelort Esf	dep.	623	17,5%	20,1%	26,8%	33,4%	45,9%	66,6%	87,0%	94,7%	99,0%
517	Köln Eifelort R12	arr.	39	20,5%	25,6%	33,3%	38,5%	51,3%	79,5%	92,3%	100,0%	100,0%
517	Köln Eifelort R12	dep.	54	22,2%	25,9%	33,3%	38,9%	57,4%	83,3%	92,6%	98,1%	98,1%
519	Hürth-Kalscheuren Südkopf	arr.	788	12,6%	15,7%	20,2%	29,2%	40,1%	63,8%	86,8%	94,7%	99,1%
519	Hürth-Kalscheuren Südkopf	dep.	788	12,6%	15,7%	20,2%	29,2%	40,1%	63,8%	86,8%	94,7%	99,1%
520	Brühl Gbf	arr.	796	12,6%	15,3%	20,0%	28,8%	39,9%	63,2%	86,6%	94,6%	99,1%
520	Brühl Gbf	dep.	797	12,5%	15,3%	19,9%	28,7%	40,2%	63,0%	86,6%	94,6%	99,1%
521	Bonn Gbf	arr.	796	12,7%	15,3%	20,6%	28,6%	40,2%	63,7%	86,3%	94,3%	99,0%
521	Bonn Gbf	dep.	791	13,3%	16,1%	21,1%	28,6%	40,6%	63,8%	86,3%	94,3%	99,0%
522	Koblenz-Lützel	arr.	1.001	18,4%	21,0%	26,0%	32,5%	44,5%	64,8%	85,4%	93,6%	98,8%
522	Koblenz-Lützel	dep.	1.017	18,4%	20,9%	25,9%	32,4%	44,2%	64,6%	85,3%	93,5%	98,8%

Order	Name	Status	# of train runs	< 0 min.	≤ 5 min.	≤ 15 min.	≤ 30 min.	≤ 60 min.	≤ 120 min.	≤ 240 min.	≤ 360 min.	≤ 720 min.
601	Stein-Säckingen	arr.	1.173	27,0%	39,7%	47,8%	58,9%	74,9%	89,3%	97,3%	99,5%	100,0%
601	Stein-Säckingen	dep.	1.172	27,0%	39,7%	47,8%	59,0%	74,9%	89,3%	97,3%	99,5%	100,0%
602	Arth-Goldau	arr.	1.070	47,5%	55,9%	63,1%	70,1%	82,5%	92,1%	98,0%	99,6%	100,0%
602	Arth-Goldau	dep.	1.070	47,1%	55,6%	63,1%	70,0%	82,5%	92,1%	98,0%	99,6%	100,0%
603	Rynächt Nord	arr.	1.071	49,6%	56,2%	64,4%	72,4%	83,4%	92,5%	97,9%	99,6%	100,0%
603	Rynächt Nord	dep.	1.071	49,6%	56,2%	64,4%	72,4%	83,4%	92,5%	97,9%	99,6%	100,0%
605	Giustizia (dira)	arr.	1.069	57,3%	62,8%	68,1%	75,0%	84,9%	93,5%	98,2%	99,7%	100,0%
605	Giustizia (dira)	dep.	1.071	57,4%	63,0%	68,2%	75,3%	85,1%	93,6%	98,4%	99,7%	100,0%
606	Bellinzona S. Paolo	arr.	1.073	57,0%	62,9%	68,1%	75,4%	85,1%	93,7%	98,5%	99,7%	100,0%
606	Bellinzona S. Paolo	dep.	1.074	38,4%	52,0%	60,8%	70,8%	81,9%	92,2%	98,0%	99,5%	100,0%
607	Mendrisio	arr.	542	45,2%	57,4%	60,1%	70,8%	79,7%	89,9%	97,6%	99,4%	100,0%
607	Mendrisio	dep.	542	45,2%	57,4%	60,1%	70,8%	79,7%	89,9%	97,6%	99,4%	100,0%
608	MS - Chiasso	arr.	548	41,2%	55,7%	60,2%	68,1%	78,8%	90,1%	98,4%	99,5%	100,0%
608	MS - Chiasso	dep.	339	42,8%	50,1%	60,5%	74,3%	85,0%	92,3%	98,8%	100,0%	100,0%
609	Balerna	arr.	3	33,3%	66,7%	66,7%	66,7%	100,0%	100,0%	100,0%	100,0%	100,0%
609	Balerna	dep.	3	33,3%	66,7%	66,7%	66,7%	100,0%	100,0%	100,0%	100,0%	100,0%
610	Balerna per Smistamento (bif)	arr.	542	41,5%	56,5%	60,3%	68,8%	78,8%	89,9%	97,6%	99,4%	100,0%
610	Balerna per Smistamento (bif)	dep.	542	41,5%	56,6%	60,3%	68,8%	79,0%	89,9%	97,6%	99,4%	100,0%
611	Chiasso	arr.	336	39,9%	49,7%	58,9%	72,9%	82,1%	90,8%	99,1%	100,0%	100,0%
611	Chiasso	dep.	336	39,9%	49,4%	58,6%	72,6%	82,1%	90,8%	99,1%	100,0%	100,0%
612	Chiasso Smistamento	arr.	538	40,1%	55,2%	59,9%	67,7%	78,1%	89,2%	97,8%	99,4%	100,0%
612	Chiasso Smistamento	dep.	409	41,1%	57,0%	61,6%	69,2%	78,7%	90,0%	98,0%	99,5%	100,0%
613	Chiasso SM Fascio U	arr.	385	43,1%	55,6%	61,3%	69,1%	78,7%	90,4%	98,2%	99,7%	100,0%
613	Chiasso SM Fascio U	dep.	325	40,3%	50,2%	59,4%	73,2%	82,2%	90,8%	99,1%	100,0%	100,0%
614	Chiasso Est	arr.	336	38,7%	46,4%	57,1%	71,4%	82,1%	90,8%	99,1%	100,0%	100,0%

Order	Name	Status	# of train runs	< 0 min.	≤ 5 min.	≤ 15 min.	≤ 30 min.	≤ 60 min.	≤ 120 min.	≤ 240 min.	≤ 360 min.	≤ 720 min.
614	Chiasso Est	dep.	336	38,7%	46,4%	57,1%	71,4%	82,1%	90,8%	99,1%	100,0%	100,0%
615	BIVIO/PC ROSALES	arr.	342	36,0%	46,2%	55,0%	69,0%	81,0%	90,4%	99,1%	100,0%	100,0%
615	BIVIO/PC ROSALES	dep.	342	36,0%	46,2%	55,0%	69,0%	81,0%	90,4%	99,1%	100,0%	100,0%
616	CARIMATE	arr.	342	40,1%	48,2%	57,3%	70,5%	81,6%	90,1%	99,1%	100,0%	100,0%
616	CARIMATE	dep.	342	40,1%	48,8%	57,6%	70,8%	81,6%	90,1%	99,1%	100,0%	100,0%
617	SEREGNO	arr.	342	40,1%	46,5%	57,6%	70,8%	80,4%	88,9%	99,1%	100,0%	100,0%
617	SEREGNO	dep.	342	40,1%	46,5%	57,6%	70,8%	80,4%	88,9%	99,1%	100,0%	100,0%
618	DESIO	arr.	325	37,5%	46,2%	55,4%	68,9%	78,2%	87,4%	98,8%	100,0%	100,0%
618	DESIO	dep.	325	37,5%	46,5%	55,7%	68,9%	78,5%	88,0%	98,8%	100,0%	100,0%
619	MILANO GRECO PIRELLI	arr.	325	31,4%	39,7%	49,2%	61,5%	75,1%	86,8%	99,1%	100,0%	100,0%
619	MILANO GRECO PIRELLI	dep.	325	31,4%	39,7%	49,5%	61,5%	75,1%	86,8%	99,1%	100,0%	100,0%
620	MILANO LAMBRATE	arr.	436	28,7%	38,3%	49,8%	62,4%	75,9%	87,8%	98,2%	99,8%	100,0%
620	MILANO LAMBRATE	dep.	436	28,2%	37,4%	49,3%	62,6%	75,7%	87,8%	98,2%	99,8%	100,0%
621	MILANO SM.	arr.	241	29,0%	39,4%	49,0%	60,6%	75,1%	85,1%	98,3%	100,0%	100,0%
621	MILANO SM.	dep.	110	22,7%	30,0%	39,1%	49,1%	66,4%	82,7%	99,1%	100,0%	100,0%
622	MELZO SCALO	arr.	141	17,7%	28,4%	39,0%	49,6%	70,2%	83,7%	98,6%	99,3%	100,0%
622	MELZO SCALO	dep.	76	15,8%	30,3%	44,7%	59,2%	81,6%	92,1%	98,7%	98,7%	100,0%
701	Liestal	arr.	741	20,4%	32,9%	40,1%	48,2%	64,8%	81,0%	93,0%	98,2%	100,0%
701	Liestal	dep.	741	20,4%	32,9%	40,1%	48,2%	64,8%	81,0%	93,0%	98,2%	100,0%
702	Olten	arr.	685	21,3%	34,7%	40,3%	47,6%	64,5%	80,6%	93,3%	98,0%	100,0%
702	Olten	dep.	685	21,3%	34,7%	40,3%	47,6%	64,5%	80,6%	93,3%	98,0%	100,0%
704	Thun	arr.	628	25,3%	37,4%	42,2%	49,8%	66,4%	81,8%	93,2%	98,1%	100,0%
704	Thun	dep.	628	25,2%	37,7%	42,5%	50,0%	66,6%	82,2%	93,3%	98,1%	100,0%
705	Spiez	arr.	628	27,9%	38,5%	42,8%	50,6%	67,7%	82,6%	93,8%	98,4%	100,0%
705	Spiez	dep.	627	23,4%	33,2%	38,6%	48,8%	65,6%	81,0%	93,3%	97,9%	100,0%

Order	Name	Status	# of train runs	< 0 min.	≤ 5 min.	≤ 15 min.	≤ 30 min.	≤ 60 min.	≤ 120 min.	≤ 240 min.	≤ 360 min.	≤ 720 min.
706	Brig	arr.	623	33,2%	39,2%	43,7%	51,4%	66,9%	83,5%	94,4%	98,1%	100,0%
706	Brig	dep.	619	29,7%	38,3%	45,6%	53,3%	68,3%	82,9%	94,8%	97,9%	100,0%
707	Brig Tunnel	arr.	616	30,0%	38,8%	45,5%	53,1%	68,5%	83,0%	95,0%	97,9%	100,0%
707	Brig Tunnel	dep.	616	30,0%	38,8%	45,5%	53,1%	68,5%	83,0%	95,0%	97,9%	100,0%
708	Domodossola SBB (fiktiv)	arr.	173	32,4%	37,6%	46,2%	53,2%	79,8%	92,5%	100,0%	100,0%	100,0%
708	Domodossola SBB (fiktiv)	dep.	166	34,3%	36,1%	41,6%	56,6%	81,9%	92,2%	99,4%	100,0%	100,0%
709	DOMODOSSOLA	dep.	171	32,2%	35,7%	39,8%	53,2%	81,3%	91,2%	99,4%	100,0%	100,0%
710	DOMO II SBB (fiktiv)	arr.	397	39,5%	43,6%	48,6%	53,4%	65,0%	79,8%	94,2%	97,7%	100,0%
710	DOMO II SBB (fiktiv)	dep.	235	41,7%	48,5%	55,7%	62,6%	76,2%	90,6%	98,3%	99,6%	100,0%
711	DOMO II	dep.	273	46,2%	54,9%	62,6%	68,9%	80,2%	93,0%	98,5%	99,6%	100,0%
712	PREMOSELLO CHIOVENDA	arr.	442	35,1%	45,5%	52,0%	62,4%	78,5%	91,9%	98,6%	99,8%	100,0%
712	PREMOSELLO CHIOVENDA	dep.	444	31,5%	43,2%	50,5%	60,4%	76,8%	90,3%	98,6%	99,8%	100,0%
713	OMEGNA	arr.	305	28,9%	37,4%	47,2%	60,3%	73,4%	90,2%	99,7%	100,0%	100,0%
713	OMEGNA	dep.	305	28,2%	38,0%	48,5%	63,0%	75,1%	90,8%	99,7%	100,0%	100,0%
714	BORGOMANERO	arr.	305	34,1%	42,6%	53,8%	63,9%	76,7%	91,5%	99,7%	100,0%	100,0%
714	BORGOMANERO	dep.	305	35,1%	43,6%	55,4%	63,9%	76,4%	91,5%	99,3%	99,7%	100,0%
715	VIGNALE	arr.	391	28,9%	37,3%	48,8%	61,1%	74,7%	93,1%	99,2%	99,7%	100,0%
715	VIGNALE	dep.	391	28,9%	37,3%	48,8%	61,1%	74,7%	93,1%	99,2%	99,7%	100,0%
716	NOVARA	arr.	395	22,3%	29,6%	40,5%	54,9%	71,4%	89,6%	99,2%	99,7%	100,0%
716	NOVARA	dep.	395	22,0%	29,4%	40,0%	53,7%	71,1%	89,6%	99,2%	99,7%	100,0%
717	NOVARA BOSCHETTO	arr.	334	29,3%	36,5%	47,9%	59,3%	74,6%	92,2%	99,1%	99,7%	100,0%
718	ALESSANDRIA	arr.	12	0,0%	0,0%	33,3%	33,3%	58,3%	75,0%	100,0%	100,0%	100,0%
718	ALESSANDRIA	dep.	12	0,0%	0,0%	33,3%	33,3%	58,3%	75,0%	100,0%	100,0%	100,0%
801	STRESA	arr.	140	49,3%	57,9%	65,0%	72,1%	84,3%	90,0%	96,4%	99,3%	100,0%
801	STRESA	dep.	140	49,3%	57,9%	65,0%	72,1%	84,3%	90,0%	96,4%	99,3%	100,0%

Order	Name	Status	# of train runs	< 0 min.	≤ 5 min.	≤ 15 min.	≤ 30 min.	≤ 60 min.	≤ 120 min.	≤ 240 min.	≤ 360 min.	≤ 720 min.
802	ARONA	arr.	140	52,1%	58,6%	65,0%	70,7%	82,9%	90,0%	96,4%	99,3%	100,0%
802	ARONA	dep.	140	49,3%	56,4%	62,9%	67,1%	80,0%	88,6%	96,4%	99,3%	100,0%
803	SESTO CALENDE	arr.	490	30,2%	41,0%	50,8%	62,0%	80,4%	92,2%	98,4%	99,6%	100,0%
803	SESTO CALENDE	dep.	490	30,2%	41,0%	50,8%	62,0%	80,4%	92,2%	98,4%	99,6%	100,0%
804	GALLARATE	arr.	489	33,3%	41,1%	52,6%	62,2%	79,3%	92,0%	98,4%	99,6%	100,0%
804	GALLARATE	dep.	151	53,0%	58,3%	66,2%	75,5%	86,8%	92,1%	97,4%	99,3%	100,0%
805	BUSTO ARSIZIO	arr.	150	52,7%	56,7%	66,0%	76,7%	86,0%	92,0%	97,3%	99,3%	100,0%
805	BUSTO ARSIZIO	dep.	114	50,9%	55,3%	65,8%	75,4%	85,1%	90,4%	96,5%	99,1%	100,0%
806	RHO	arr.	132	38,6%	48,5%	60,6%	69,7%	81,8%	87,9%	96,2%	99,2%	100,0%
806	RHO	dep.	132	38,6%	48,5%	60,6%	69,7%	81,8%	87,9%	96,2%	99,2%	100,0%
807	MILANO CERTOSA	arr.	130	33,8%	42,3%	61,5%	67,7%	79,2%	87,7%	96,9%	99,2%	100,0%
807	MILANO CERTOSA	dep.	130	33,1%	43,8%	61,5%	67,7%	79,2%	87,7%	96,9%	99,2%	100,0%
901	Luino SBB (fiktiv)	arr.	309	33,7%	42,7%	57,9%	73,8%	84,1%	94,8%	98,4%	99,7%	100,0%
901	Luino SBB (fiktiv)	dep.	318	33,0%	41,8%	56,0%	71,4%	81,4%	92,5%	96,9%	99,4%	100,0%
902	LUINO	arr.	1	0,0%	0,0%	0,0%	100,0%	100,0%	100,0%	100,0%	100,0%	100,0%
902	LUINO	dep.	425	26,4%	36,5%	48,9%	61,9%	80,7%	94,6%	99,5%	99,8%	100,0%
903	LAVENO MOMBELLO	arr.	426	30,0%	39,4%	50,9%	63,4%	82,4%	94,4%	99,5%	100,0%	100,0%
903	LAVENO MOMBELLO	dep.	426	31,9%	40,8%	52,3%	63,8%	82,9%	94,6%	99,5%	100,0%	100,0%

## Punctuality and number of trains per location during chosen time period

## South-North

Order	Name	Status	# of train runs	< 0 min.	≤ 5 min.	≤ 15 min.	≤ 30 min.	≤ 60 min.	≤ 120 min.	≤ 240 min.	≤ 360 min.	≤ 720 min.
101	LAVENO MOMBELLO	arr.	382	16,2%	26,2%	39,0%	51,6%	75,1%	93,7%	99,7%	100,0%	100,0%
101	LAVENO MOMBELLO	dep.	382	14,1%	24,1%	38,2%	53,4%	75,9%	94,0%	99,7%	100,0%	100,0%
102	LUINO	arr.	382	19,9%	29,6%	38,5%	57,3%	77,7%	94,5%	100,0%	100,0%	100,0%
103	Luino SBB (fiktiv)	arr.	515	24,7%	31,3%	39,8%	54,8%	79,2%	92,2%	99,0%	99,4%	100,0%
103	Luino SBB (fiktiv)	dep.	508	24,0%	30,7%	39,8%	54,3%	78,7%	92,1%	99,2%	99,6%	100,0%
104	MILANO CERTOSA	arr.	100	11,0%	24,0%	34,0%	52,0%	75,0%	90,0%	98,0%	100,0%	100,0%
104	MILANO CERTOSA	dep.	100	15,0%	30,0%	40,0%	56,0%	75,0%	91,0%	98,0%	100,0%	100,0%
105	RHO	arr.	101	12,9%	27,7%	37,6%	55,4%	76,2%	90,1%	97,0%	100,0%	100,0%
105	RHO	dep.	102	12,7%	27,5%	37,3%	54,9%	75,5%	89,2%	97,1%	100,0%	100,0%
201	BUSTO ARSIZIO	arr.	85	12,9%	25,9%	31,8%	51,8%	70,6%	87,1%	96,5%	98,8%	100,0%
201	BUSTO ARSIZIO	dep.	87	12,6%	26,4%	34,5%	54,0%	71,3%	87,4%	96,6%	98,9%	100,0%
202	GALLARATE	arr.	87	12,6%	23,0%	33,3%	49,4%	70,1%	87,4%	96,6%	98,9%	100,0%
202	GALLARATE	dep.	420	15,0%	26,9%	42,6%	58,3%	80,5%	94,8%	99,3%	99,8%	100,0%
203	SESTO CALENDE	arr.	372	18,0%	28,8%	43,5%	58,6%	79,0%	95,4%	99,2%	100,0%	100,0%
203	SESTO CALENDE	dep.	373	18,0%	29,0%	43,7%	58,4%	79,1%	95,4%	99,2%	100,0%	100,0%
204	ARONA	arr.	132	15,2%	24,2%	33,3%	44,7%	68,2%	92,4%	96,2%	100,0%	100,0%
204	ARONA	dep.	132	14,4%	21,2%	31,1%	42,4%	66,7%	92,4%	96,2%	100,0%	100,0%
205	STRESA	arr.	131	17,6%	22,9%	29,8%	42,7%	65,6%	90,8%	96,2%	99,2%	100,0%
205	STRESA	dep.	131	17,6%	22,9%	29,8%	42,7%	65,6%	90,8%	96,2%	99,2%	100,0%
206	GENOVA MARITTIMA	dep.	4	50,0%	100,0%	100,0%	100,0%	100,0%	100,0%	100,0%	100,0%	100,0%
208	ALESSANDRIA	arr.	15	33,3%	46,7%	46,7%	60,0%	66,7%	93,3%	100,0%	100,0%	100,0%
208	ALESSANDRIA	dep.	15	33,3%	46,7%	53,3%	60,0%	66,7%	93,3%	100,0%	100,0%	100,0%
209	NOVARA BOSCHETTO	arr.	10	0,0%	0,0%	20,0%	80,0%	90,0%	100,0%	100,0%	100,0%	100,0%
209	NOVARA BOSCHETTO	dep.	319	32,3%	39,8%	58,9%	73,0%	85,9%	95,6%	99,7%	100,0%	100,0%

Order	Name	Status	# of train runs	< 0 min.	≤ 5 min.	≤ 15 min.	≤ 30 min.	≤ 60 min.	≤ 120 min.	≤ 240 min.	≤ 360 min.	≤ 720 min.
210	NOVARA	arr.	392	36,0%	44,6%	59,7%	71,9%	87,0%	95,9%	99,5%	100,0%	100,0%
210	NOVARA	dep.	392	35,7%	44,1%	59,7%	71,9%	86,7%	95,9%	99,5%	100,0%	100,0%
211	VIGNALE	arr.	388	32,2%	42,5%	57,7%	71,9%	85,6%	96,1%	99,5%	100,0%	100,0%
211	VIGNALE	dep.	388	32,5%	42,0%	58,2%	71,6%	85,3%	96,1%	99,5%	100,0%	100,0%
212	BORGOMANERO	arr.	296	45,9%	57,1%	69,3%	78,4%	87,2%	95,3%	99,3%	100,0%	100,0%
212	BORGOMANERO	dep.	296	49,0%	58,8%	70,3%	78,4%	87,2%	95,3%	99,3%	100,0%	100,0%
213	OMEGNA	arr.	296	37,5%	51,7%	65,9%	75,7%	85,5%	95,3%	99,0%	100,0%	100,0%
213	OMEGNA	dep.	296	39,9%	52,4%	67,2%	77,0%	85,8%	95,3%	99,0%	100,0%	100,0%
214	PREMOSELLO CHIOVENDA	arr.	428	33,4%	41,4%	51,9%	65,4%	79,7%	93,5%	98,1%	100,0%	100,0%
214	PREMOSELLO CHIOVENDA	dep.	425	31,5%	40,0%	51,1%	64,5%	79,3%	93,4%	98,1%	100,0%	100,0%
215	DOMO II	arr.	268	32,1%	42,2%	49,3%	60,1%	76,9%	93,7%	97,8%	99,6%	100,0%
215	DOMO II	dep.	1	0,0%	0,0%	0,0%	100,0%	100,0%	100,0%	100,0%	100,0%	100,0%
216	DOMO II SBB (fiktiv)	arr.	323	27,9%	34,7%	41,5%	50,2%	66,3%	87,9%	97,8%	99,4%	100,0%
216	DOMO II SBB (fiktiv)	dep.	424	22,9%	31,1%	43,2%	59,0%	80,2%	90,8%	97,6%	99,5%	100,0%
301	DOMODOSSOLA	arr.	156	50,0%	55,1%	62,8%	77,6%	86,5%	95,5%	98,7%	100,0%	100,0%
302	Domodossola SBB (fiktiv)	arr.	157	48,4%	54,8%	62,4%	77,1%	86,6%	94,9%	98,1%	100,0%	100,0%
302	Domodossola SBB (fiktiv)	dep.	153	16,3%	25,5%	37,9%	49,0%	71,9%	91,5%	98,0%	100,0%	100,0%
303	Brig Tunnel	arr.	626	23,8%	31,6%	40,6%	55,1%	77,0%	91,1%	97,6%	99,4%	100,0%
303	Brig Tunnel	dep.	625	23,8%	31,7%	40,6%	55,2%	77,0%	91,0%	97,6%	99,4%	100,0%
304	Brig	arr.	627	33,3%	38,9%	48,2%	60,1%	78,1%	91,7%	97,8%	99,5%	100,0%
304	Brig	dep.	632	32,8%	42,9%	54,0%	65,5%	80,4%	91,6%	97,3%	99,5%	100,0%
305	Spiez	arr.	634	39,7%	52,2%	58,8%	69,1%	81,4%	93,4%	97,9%	99,5%	100,0%
305	Spiez	dep.	636	33,8%	46,9%	55,0%	65,9%	80,3%	92,0%	97,0%	99,5%	100,0%
306	Thun	arr.	637	32,0%	45,7%	54,2%	63,9%	79,1%	91,4%	96,7%	99,5%	100,0%
306	Thun	dep.	637	32,2%	45,8%	54,2%	64,1%	79,1%	91,4%	96,7%	99,5%	100,0%



Order	Name	Status	# of train runs	< 0 min.	≤ 5 min.	≤ 15 min.	≤ 30 min.	≤ 60 min.	≤ 120 min.	≤ 240 min.	≤ 360 min.	≤ 720 min.
307	Bern	arr.	1	0,0%	100,0%	100,0%	100,0%	100,0%	100,0%	100,0%	100,0%	100,0%
307	Bern	dep.	1	0,0%	100,0%	100,0%	100,0%	100,0%	100,0%	100,0%	100,0%	100,0%
308	Olten	arr.	698	34,8%	51,7%	56,0%	66,5%	79,7%	90,7%	97,0%	99,7%	100,0%
308	Olten	dep.	698	34,8%	51,7%	56,0%	66,5%	79,7%	90,7%	97,0%	99,7%	100,0%
309	Liestal	arr.	731	35,0%	49,8%	54,3%	65,0%	78,1%	90,4%	96,6%	99,5%	100,0%
309	Liestal	dep.	731	35,0%	49,8%	54,3%	65,0%	78,1%	90,4%	96,6%	99,5%	100,0%
310	MELZO SCALO	arr.	68	29,4%	33,8%	51,5%	66,2%	83,8%	94,1%	100,0%	100,0%	100,0%
310	MELZO SCALO	dep.	146	30,8%	36,3%	51,4%	66,4%	85,6%	95,2%	100,0%	100,0%	100,0%
311	MILANO SM.	arr.	128	28,9%	33,6%	46,1%	61,7%	84,4%	94,5%	100,0%	100,0%	100,0%
311	MILANO SM.	dep.	261	29,1%	37,9%	52,1%	66,3%	88,1%	95,8%	99,6%	99,6%	100,0%
312	MILANO LAMBRATE	arr.	405	21,0%	29,1%	41,5%	58,0%	78,3%	93,3%	98,8%	99,8%	100,0%
312	MILANO LAMBRATE	dep.	408	20,8%	29,7%	41,2%	57,4%	78,2%	93,4%	98,8%	99,8%	100,0%
313	MILANO GRECO PIRELLI	arr.	325	22,5%	28,3%	41,8%	58,5%	77,2%	93,5%	98,8%	99,4%	100,0%
313	MILANO GRECO PIRELLI	dep.	325	22,8%	28,9%	42,8%	59,1%	77,8%	93,5%	98,8%	99,4%	100,0%
314	DESIO	arr.	325	21,5%	29,2%	40,9%	56,6%	76,6%	92,9%	98,8%	99,4%	100,0%
314	DESIO	dep.	325	22,8%	29,5%	40,9%	56,6%	76,9%	92,9%	98,8%	99,4%	100,0%
315	SEREGNO	arr.	325	25,2%	33,5%	44,9%	57,8%	77,8%	93,2%	98,8%	99,4%	100,0%
315	SEREGNO	dep.	325	25,2%	33,5%	44,9%	57,8%	77,8%	93,2%	98,8%	99,4%	100,0%
316	CARIMATE	arr.	325	27,1%	35,1%	46,5%	59,1%	77,8%	93,5%	98,8%	99,4%	100,0%
316	CARIMATE	dep.	325	27,7%	35,7%	47,1%	59,4%	77,8%	93,5%	98,8%	99,4%	100,0%
317	BIVIO/PC ROSALES	arr.	325	32,3%	38,8%	48,9%	61,2%	78,8%	93,8%	98,8%	99,4%	100,0%
317	BIVIO/PC ROSALES	dep.	325	32,3%	38,8%	48,9%	61,2%	78,8%	93,8%	98,8%	99,4%	100,0%
318	Chiasso Est	arr.	324	23,5%	31,8%	44,4%	60,2%	76,2%	92,9%	98,8%	99,4%	100,0%
318	Chiasso Est	dep.	324	23,5%	31,8%	44,4%	60,2%	76,2%	92,9%	98,8%	99,4%	100,0%
319	Chiasso SM Fascio U	arr.	191	22,5%	27,7%	41,4%	56,0%	73,8%	90,1%	98,4%	99,5%	100,0%

Order	Name	Status	# of train runs	< 0 min.	≤ 5 min.	≤ 15 min.	≤ 30 min.	≤ 60 min.	≤ 120 min.	≤ 240 min.	≤ 360 min.	≤ 720 min.
319	Chiasso SM Fascio U	dep.	152	29,6%	43,4%	55,9%	64,5%	80,3%	93,4%	98,7%	100,0%	100,0%
320	Chiasso Smistamento	arr.	232	36,2%	44,4%	52,2%	62,1%	76,3%	89,7%	97,8%	100,0%	100,0%
320	Chiasso Smistamento	dep.	342	36,5%	52,6%	63,7%	72,5%	83,0%	92,7%	98,5%	100,0%	100,0%
321	Chiasso	arr.	198	22,2%	27,3%	41,4%	55,1%	73,7%	90,4%	98,5%	99,5%	100,0%
321	Chiasso	dep.	340	28,5%	39,4%	50,9%	61,8%	78,5%	91,5%	97,9%	99,4%	100,0%
322	Balerna per Smistamento (bif)	arr.	518	37,3%	53,9%	63,9%	71,8%	84,2%	92,7%	98,1%	99,8%	100,0%
322	Balerna per Smistamento (bif)	dep.	518	37,3%	53,9%	63,9%	71,8%	84,2%	92,7%	98,1%	99,8%	100,0%
323	Balerna	arr.	148	41,2%	57,4%	63,5%	70,3%	84,5%	92,6%	97,3%	99,3%	100,0%
323	Balerna	dep.	148	41,2%	57,4%	63,5%	70,3%	84,5%	92,6%	97,3%	99,3%	100,0%
324	MS - Chiasso	arr.	371	25,1%	34,5%	46,1%	60,1%	76,0%	91,9%	98,4%	99,2%	100,0%
324	MS - Chiasso	dep.	520	35,0%	53,5%	63,5%	71,9%	84,2%	92,1%	98,1%	99,8%	100,0%
325	Mendrisio	arr.	517	37,7%	54,7%	64,2%	73,1%	83,8%	92,8%	98,1%	99,8%	100,0%
325	Mendrisio	dep.	514	38,1%	54,7%	64,0%	73,0%	83,7%	92,8%	98,1%	99,8%	100,0%
326	Bellinzona S. Paolo	arr.	1.040	37,1%	48,1%	54,9%	66,8%	81,6%	92,8%	98,8%	99,7%	100,0%
326	Bellinzona S. Paolo	dep.	1.039	25,9%	38,8%	49,3%	60,8%	77,4%	90,6%	98,2%	99,7%	100,0%
327	Giustizia (dira)	arr.	1.041	29,3%	40,6%	50,2%	61,8%	77,7%	90,7%	98,2%	99,7%	100,0%
327	Giustizia (dira)	dep.	1.041	29,3%	40,6%	50,2%	61,8%	77,7%	90,7%	98,2%	99,7%	100,0%
329	Rynächt Nord	arr.	1.045	43,8%	51,1%	61,0%	70,3%	81,4%	91,8%	98,6%	99,5%	100,0%
329	Rynächt Nord	dep.	1.045	43,8%	51,1%	61,0%	70,3%	81,4%	91,8%	98,6%	99,5%	100,0%
330	Arth-Goldau	arr.	1.045	45,9%	54,7%	63,3%	72,0%	82,5%	91,3%	97,7%	99,2%	100,0%
330	Arth-Goldau	dep.	1.045	45,9%	54,9%	63,2%	72,0%	82,5%	91,3%	97,7%	99,2%	100,0%
331	Stein-Säckingen	arr.	1.149	55,2%	64,8%	70,0%	76,4%	84,4%	91,9%	98,0%	99,6%	100,0%
331	Stein-Säckingen	dep.	1.151	55,2%	64,8%	69,9%	76,5%	84,4%	91,9%	98,0%	99,6%	100,0%
332	Koblenz-Lützel	arr.	1.033	23,7%	26,5%	29,6%	35,6%	46,5%	65,2%	85,4%	92,3%	98,6%
332	Koblenz-Lützel	dep.	1.034	23,7%	26,5%	29,6%	35,6%	46,4%	65,2%	85,3%	92,3%	98,6%

Order	Name	Status	# of train runs	< 0 min.	≤ 5 min.	≤ 15 min.	≤ 30 min.	≤ 60 min.	≤ 120 min.	≤ 240 min.	≤ 360 min.	≤ 720 min.
333	Bonn Gbf	arr.	834	27,7%	30,7%	34,1%	40,0%	51,4%	66,9%	85,7%	92,9%	99,2%
333	Bonn Gbf	dep.	835	27,8%	30,8%	34,1%	40,1%	51,4%	66,8%	85,7%	92,9%	99,2%
334	Brühl Gbf	arr.	836	27,9%	30,4%	35,0%	40,3%	51,6%	66,4%	85,3%	92,6%	99,0%
334	Brühl Gbf	dep.	836	27,9%	30,4%	35,0%	40,3%	51,6%	66,4%	85,3%	92,6%	99,0%
335	Hürth-Kalscheuren Südkopf	arr.	814	27,1%	29,4%	33,8%	38,7%	50,4%	65,2%	84,3%	92,1%	98,9%
335	Hürth-Kalscheuren Südkopf	dep.	814	27,1%	29,4%	33,8%	38,7%	50,4%	65,2%	84,3%	92,1%	98,9%
336	Köln Eifeltor R12	arr.	180	31,7%	33,9%	38,9%	47,2%	59,4%	70,0%	87,8%	94,4%	97,8%
336	Köln Eifeltor R12	dep.	101	40,6%	42,6%	51,5%	56,4%	69,3%	78,2%	91,1%	97,0%	98,0%
337	Köln Eifeltor Esf	arr.	672	25,6%	28,0%	31,4%	37,4%	49,9%	64,7%	84,4%	92,1%	99,1%
337	Köln Eifeltor Esf	dep.	609	26,8%	29,2%	32,8%	39,2%	51,6%	65,8%	84,1%	91,8%	99,0%
338	MS - Köln Eifeltor	arr.	737	28,0%	30,0%	33,4%	38,9%	51,6%	65,3%	84,0%	91,7%	98,8%
338	MS - Köln Eifeltor	dep.	706	26,1%	28,0%	31,9%	38,7%	51,4%	65,7%	82,9%	90,8%	98,4%
339	Horrem	arr.	497	23,3%	27,0%	30,4%	37,0%	49,1%	64,2%	82,5%	90,3%	98,8%
339	Horrem	dep.	496	23,8%	27,6%	31,0%	37,7%	49,8%	64,1%	82,7%	90,3%	98,8%
340	Aachen West Gbf	arr.	27	14,8%	14,8%	14,8%	22,2%	40,7%	55,6%	85,2%	88,9%	96,3%
340	Aachen West Gbf	dep.	27	14,8%	14,8%	14,8%	22,2%	40,7%	55,6%	85,2%	88,9%	96,3%
343	Aachen West Pbf	arr.	510	23,7%	28,2%	32,5%	38,4%	49,0%	63,9%	81,6%	90,4%	99,0%
343	Aachen West Pbf	dep.	497	22,9%	24,3%	27,6%	34,4%	46,1%	61,2%	78,7%	87,3%	97,4%
344	MONTZEN-FRONTIERE	arr.	467	24,0%	28,7%	33,8%	39,0%	51,8%	68,1%	85,4%	93,1%	100,0%
344	MONTZEN-FRONTIERE	dep.	467	24,0%	28,7%	33,8%	39,0%	51,8%	68,1%	85,4%	93,1%	100,0%
345	DIEST	arr.	292	25,3%	30,8%	33,9%	45,2%	55,5%	68,5%	85,3%	93,2%	100,0%
345	DIEST	dep.	292	25,3%	30,8%	34,2%	45,5%	55,5%	68,5%	85,3%	93,2%	100,0%
346	AARSCHOT	arr.	183	20,2%	24,6%	29,0%	39,9%	54,6%	67,2%	83,1%	92,3%	100,0%
346	AARSCHOT	dep.	183	19,7%	24,0%	28,4%	39,3%	54,1%	66,7%	82,5%	92,3%	100,0%
347	Y.DUDZELE	arr.	189	15,3%	20,6%	27,5%	37,0%	47,6%	63,0%	79,9%	89,4%	100,0%

Order	Name	Status	# of train runs	< 0 min.	≤ 5 min.	≤ 15 min.	≤ 30 min.	≤ 60 min.	≤ 120 min.	≤ 240 min.	≤ 360 min.	≤ 720 min.
347	Y.DUDZELE	dep.	189	15,3%	20,6%	27,5%	37,0%	47,6%	63,0%	79,9%	89,4%	100,0%
348	Y.KATTESTRAAT	arr.	78	32,1%	50,0%	60,3%	69,2%	79,5%	84,6%	96,2%	98,7%	100,0%
348	Y.KATTESTRAAT	dep.	78	32,1%	50,0%	60,3%	69,2%	79,5%	84,6%	96,2%	98,7%	100,0%
349	Y.SCHIJN	arr.	346	33,2%	43,9%	49,7%	58,1%	66,5%	76,6%	91,6%	96,2%	100,0%
349	Y.SCHIJN	dep.	346	33,2%	43,9%	49,7%	58,1%	66,5%	76,6%	91,6%	96,2%	100,0%
350	MS - Y.Schijn	arr.	234	26,9%	39,3%	47,9%	53,8%	63,7%	76,1%	90,6%	95,7%	100,0%
350	MS - Y.Schijn	dep.	131	26,7%	38,9%	45,0%	55,0%	68,7%	79,4%	92,4%	96,2%	99,2%
351	ZEEBRUGGE-VORMING	arr.	30	23,3%	23,3%	33,3%	50,0%	63,3%	76,7%	90,0%	93,3%	100,0%
351	ZEEBRUGGE-VORMING	dep.	11	27,3%	27,3%	27,3%	36,4%	63,6%	81,8%	81,8%	81,8%	100,0%
352	MS - Zeebrugge	arr.	114	15,8%	19,3%	25,4%	35,1%	43,9%	56,1%	74,6%	86,8%	100,0%
352	MS - Zeebrugge	dep.	37	10,8%	13,5%	18,9%	21,6%	21,6%	40,5%	67,6%	83,8%	100,0%
353	Rommerskirchen	arr.	249	26,1%	28,5%	30,9%	35,7%	46,2%	59,0%	79,1%	91,2%	98,8%
353	Rommerskirchen	dep.	249	27,3%	28,5%	32,1%	36,9%	47,0%	59,4%	80,3%	91,6%	98,8%
354	Grevenbroich	arr.	249	27,3%	28,5%	32,9%	37,3%	47,4%	59,8%	80,3%	91,2%	98,8%
354	Grevenbroich	dep.	249	27,3%	28,5%	32,9%	37,3%	47,4%	59,8%	80,3%	91,2%	98,8%
355	Viersen Gbf	arr.	397	21,9%	25,2%	29,2%	35,5%	45,3%	60,2%	79,1%	89,2%	98,5%
355	Viersen Gbf	dep.	396	22,5%	25,0%	28,8%	34,1%	44,4%	58,8%	77,5%	88,9%	98,2%
356	Kaldenkirchen	arr.	386	23,3%	25,6%	30,1%	35,8%	43,0%	60,4%	76,7%	88,6%	98,4%
356	Kaldenkirchen	dep.	345	24,6%	27,2%	32,2%	38,0%	46,1%	65,2%	82,0%	91,3%	98,6%
401	Venlo	arr.	362	27,9%	32,3%	36,5%	42,5%	53,3%	69,6%	89,8%	94,8%	98,6%
401	Venlo	dep.	349	22,3%	35,2%	39,8%	44,7%	54,2%	71,1%	88,0%	93,1%	98,0%
402	Eindhoven Centraal	arr.	311	19,0%	37,3%	40,2%	44,1%	54,3%	69,8%	87,5%	92,9%	98,1%
402	Eindhoven Centraal	dep.	311	19,0%	37,0%	39,9%	43,7%	54,0%	69,5%	87,5%	92,9%	98,1%
403	Boxtel	arr.	310	20,3%	35,2%	39,4%	44,2%	54,5%	69,4%	87,7%	92,6%	98,1%
403	Boxtel	dep.	310	20,3%	35,2%	39,4%	44,2%	54,5%	69,4%	87,7%	92,6%	98,1%

Order	Name	Status	# of train runs	< 0 min.	≤ 5 min.	≤ 15 min.	≤ 30 min.	≤ 60 min.	≤ 120 min.	≤ 240 min.	≤ 360 min.	≤ 720 min.
404	Breda aansl.	arr.	423	23,2%	39,7%	44,9%	51,1%	61,7%	73,8%	89,6%	93,4%	98,1%
404	Breda aansl.	dep.	423	23,2%	39,7%	44,9%	51,1%	61,7%	73,8%	89,6%	93,4%	98,1%
405	Kijfhoek aansl. Zuid	arr.	153	15,7%	34,6%	39,2%	44,4%	56,2%	69,9%	88,2%	92,2%	98,7%
405	Kijfhoek aansl. Zuid	dep.	153	15,7%	34,6%	39,2%	44,4%	56,2%	69,9%	88,2%	92,2%	98,7%
406	Roosendaal	arr.	282	23,8%	39,7%	47,2%	56,0%	67,0%	78,0%	91,1%	94,7%	97,9%
406	Roosendaal	dep.	283	24,4%	42,0%	48,1%	55,5%	65,7%	77,4%	91,2%	95,4%	98,2%
407	Sloehaven empl.	arr.	62	11,3%	29,0%	40,3%	43,5%	62,9%	83,9%	96,8%	98,4%	100,0%
407	Sloehaven empl.	dep.	12	58,3%	100,0%	100,0%	100,0%	100,0%	100,0%	100,0%	100,0%	100,0%
409	Basel SBB RB Gr G	arr.	1.500	44,4%	54,7%	61,7%	70,1%	80,4%	90,8%	96,9%	99,4%	99,9%
409	Basel SBB RB Gr G	dep.	1.874	30,0%	36,6%	45,0%	54,9%	68,2%	83,8%	94,6%	97,7%	99,9%
410	Basel SBB RB Gr F	arr.	1.643	45,2%	55,3%	62,2%	70,6%	80,4%	90,6%	97,0%	99,4%	99,9%
410	Basel SBB RB Gr F	dep.	1.643	45,2%	55,3%	62,2%	70,6%	80,4%	90,6%	97,0%	99,4%	99,9%
411	Basel SBB RB Gr E	arr.	1.876	46,4%	58,4%	64,4%	72,0%	81,7%	91,4%	97,5%	99,5%	100,0%
411	Basel SBB RB Gr E	dep.	1.865	46,5%	58,4%	64,3%	71,9%	81,6%	91,4%	97,5%	99,5%	100,0%
501	Basel SBB RB Gr D	arr.	3	0,0%	33,3%	33,3%	33,3%	33,3%	33,3%	100,0%	100,0%	100,0%
501	Basel SBB RB Gr D	dep.	3	0,0%	33,3%	33,3%	33,3%	33,3%	33,3%	100,0%	100,0%	100,0%
502	Basel SBB RB Gr B	arr.	2	0,0%	0,0%	0,0%	0,0%	0,0%	0,0%	100,0%	100,0%	100,0%
502	Basel SBB RB Gr B	dep.	2	0,0%	0,0%	0,0%	0,0%	0,0%	0,0%	100,0%	100,0%	100,0%
503	Basel SBB RB Gr A	arr.	124	50,8%	56,5%	64,5%	70,2%	79,0%	88,7%	98,4%	100,0%	100,0%
503	Basel SBB RB Gr A	dep.	124	43,5%	50,8%	57,3%	66,1%	78,2%	88,7%	96,8%	99,2%	100,0%
504	MS - Basel SBB RB	arr.	1.933	45,8%	57,6%	63,6%	71,1%	81,1%	90,8%	97,1%	99,2%	100,0%
504	MS - Basel SBB RB	dep.	2.072	31,3%	38,0%	46,1%	55,8%	68,7%	83,9%	94,5%	97,7%	99,9%
505	Gellert	arr.	1.854	25,8%	32,5%	40,2%	51,3%	65,6%	81,8%	94,3%	97,8%	100,0%
505	Gellert	dep.	1.854	25,8%	32,5%	40,2%	51,3%	65,6%	81,8%	94,3%	97,8%	100,0%
506	Basel Bad Bf	arr.	1.866	24,0%	30,9%	37,6%	48,9%	62,4%	78,6%	91,6%	95,8%	99,3%

Order	Name	Status	# of train runs	< 0 min.	≤ 5 min.	≤ 15 min.	≤ 30 min.	≤ 60 min.	≤ 120 min.	≤ 240 min.	≤ 360 min.	≤ 720 min.
506	Basel Bad Bf	dep.	1.895	24,1%	31,0%	37,7%	49,0%	62,6%	78,8%	91,7%	95,9%	99,3%
507	Basel Bad Rbf -Gr L-	arr.	136	30,1%	40,4%	52,2%	67,6%	75,0%	86,0%	92,6%	97,8%	100,0%
507	Basel Bad Rbf -Gr L-	dep.	131	29,0%	38,9%	51,9%	67,9%	75,6%	87,0%	92,4%	97,7%	100,0%
508	Basel Bad Rbf (Gr C)	arr.	84	19,0%	26,2%	32,1%	45,2%	57,1%	70,2%	86,9%	96,4%	98,8%
508	Basel Bad Rbf (Gr C)	dep.	61	13,1%	19,7%	24,6%	36,1%	45,9%	59,0%	82,0%	96,7%	98,4%
509	Basel Bad Rbf (Gr A)	arr.	71	15,5%	25,4%	29,6%	38,0%	49,3%	63,4%	83,1%	95,8%	98,6%
509	Basel Bad Rbf (Gr A)	dep.	91	11,0%	13,2%	18,7%	28,6%	44,0%	67,0%	87,9%	93,4%	100,0%
510	MS - Basel Bad Rbf	arr.	166	28,9%	40,4%	50,0%	62,7%	70,5%	81,3%	91,6%	97,6%	100,0%
510	MS - Basel Bad Rbf	dep.	134	13,4%	20,1%	26,1%	38,8%	53,0%	70,9%	88,1%	94,8%	100,0%
511	Weil am Rhein	arr.	1.674	21,3%	28,2%	35,1%	45,2%	60,3%	76,8%	91,5%	95,6%	99,2%
511	Weil am Rhein	dep.	1.569	21,4%	26,4%	32,8%	42,4%	55,6%	74,0%	90,2%	95,0%	99,1%
512	Haltingen	arr.	1.844	19,7%	24,7%	31,0%	40,7%	54,1%	73,9%	89,9%	95,0%	99,2%
512	Haltingen	dep.	1.845	19,7%	24,7%	31,0%	40,7%	54,1%	73,9%	89,9%	95,0%	99,2%
513	Freiburg (Breisgau) Hbf	arr.	298	17,8%	21,8%	27,5%	37,9%	54,7%	71,5%	85,6%	93,0%	98,0%
513	Freiburg (Breisgau) Hbf	dep.	306	18,6%	22,5%	28,1%	38,6%	54,9%	72,2%	85,9%	93,1%	98,0%
514	Freiburg (Breisgau) Gbf	arr.	1.125	15,5%	20,2%	25,8%	34,0%	48,0%	72,1%	90,1%	96,3%	99,9%
514	Freiburg (Breisgau) Gbf	dep.	933	21,3%	25,7%	31,0%	39,7%	51,8%	73,7%	90,2%	96,1%	99,8%
516	Offenburg	arr.	1.568	19,3%	22,8%	27,8%	37,0%	50,8%	70,2%	87,4%	94,1%	99,0%
516	Offenburg	dep.	1.563	19,4%	22,8%	27,8%	36,9%	50,5%	69,9%	87,5%	94,0%	99,0%
517	Rastatt	arr.	1.666	19,7%	23,9%	29,2%	37,6%	50,2%	69,1%	86,3%	93,3%	99,0%
517	Rastatt	dep.	1.674	20,3%	24,6%	30,0%	38,1%	50,4%	69,3%	86,4%	93,4%	99,0%
519	Karlsruhe Gbf	arr.	1.561	18,3%	22,5%	27,7%	35,6%	48,2%	67,0%	85,7%	92,8%	99,0%
519	Karlsruhe Gbf	dep.	1.435	22,7%	26,9%	32,2%	39,1%	50,8%	68,9%	86,3%	93,1%	99,2%
520	Ludwigshafen (Rhein) BASF Gbf	arr.	1	0,0%	0,0%	0,0%	0,0%	0,0%	100,0%	100,0%	100,0%	100,0%
521	Ludwigshafen-Oggersheim	arr.	330	21,5%	23,9%	30,9%	37,6%	50,0%	69,7%	87,6%	93,0%	98,8%

Order	Name	Status	# of train runs	< 0 min.	≤ 5 min.	≤ 15 min.	≤ 30 min.	≤ 60 min.	≤ 120 min.	≤ 240 min.	≤ 360 min.	≤ 720 min.
521	Ludwigshafen-Oggersheim	dep.	329	22,5%	24,9%	31,6%	37,7%	49,8%	70,5%	87,5%	93,0%	98,8%
522	Ludwigshafen (Rhein) BASF Werksgrenze	arr.	135	23,0%	26,7%	32,6%	40,7%	54,8%	69,6%	84,4%	88,9%	97,8%
522	Ludwigshafen (Rhein) BASF Werksgrenze	dep.	135	23,0%	26,7%	32,6%	40,7%	54,8%	69,6%	84,4%	88,9%	97,8%
602	Mannheim-Friedrichsfeld Südeinf/Ausf	arr.	115	20,9%	23,5%	36,5%	45,2%	55,7%	70,4%	85,2%	92,2%	100,0%
602	Mannheim-Friedrichsfeld Südeinf/Ausf	dep.	115	20,9%	23,5%	36,5%	45,2%	55,7%	70,4%	85,2%	92,2%	100,0%
605	Mannheim Rbf Gr M	arr.	466	19,1%	23,0%	32,8%	41,0%	52,1%	70,6%	88,0%	94,2%	99,6%
605	Mannheim Rbf Gr M	dep.	267	24,3%	28,5%	35,6%	42,7%	51,7%	69,7%	85,8%	93,3%	99,6%
606	MS - Mannheim	arr.	489	20,4%	25,4%	34,6%	43,1%	53,4%	71,2%	88,1%	94,3%	99,6%
606	MS - Mannheim	dep.	369	21,4%	24,1%	28,7%	35,8%	43,6%	63,1%	84,3%	92,1%	99,7%
607	Worms Gbf	arr.	3	0,0%	0,0%	66,7%	66,7%	66,7%	100,0%	100,0%	100,0%	100,0%
607	Worms Gbf	dep.	2	50,0%	50,0%	50,0%	50,0%	50,0%	100,0%	100,0%	100,0%	100,0%
608	Mainz-Bischofsheim Mitte	arr.	720	22,8%	26,4%	30,4%	36,5%	45,8%	64,0%	82,2%	90,8%	98,9%
608	Mainz-Bischofsheim Mitte	dep.	720	22,8%	26,4%	30,4%	36,7%	46,0%	64,0%	82,2%	90,8%	98,9%
609	MS - Mainz Bischofsheim	arr.	1.285	24,0%	27,4%	30,9%	37,2%	46,8%	64,6%	83,5%	91,8%	98,8%
609	MS - Mainz Bischofsheim	dep.	1.210	23,1%	26,4%	30,2%	37,0%	47,1%	65,0%	83,4%	92,2%	98,8%
610	Mainz Hbf	arr.	458	24,0%	26,9%	33,0%	38,4%	49,3%	70,1%	86,9%	94,3%	99,3%
610	Mainz Hbf	dep.	458	24,2%	26,9%	33,4%	38,6%	49,8%	70,1%	86,9%	94,3%	99,3%
611	Wiesbaden Ost Gbf	arr.	796	21,6%	24,5%	29,3%	35,2%	45,9%	65,1%	82,4%	92,6%	98,7%
611	Wiesbaden Ost Gbf	dep.	797	22,8%	26,0%	30,2%	36,0%	45,8%	65,6%	82,4%	92,7%	98,7%
612	Troisdorf	arr.	812	28,4%	30,9%	34,0%	39,9%	49,5%	67,5%	83,6%	91,1%	97,8%
612	Troisdorf	dep.	812	28,4%	30,9%	34,0%	39,9%	49,5%	67,5%	83,6%	91,1%	97,8%
613	Gremberg Süd	arr.	773	29,1%	31,8%	36,1%	40,6%	49,4%	66,9%	82,7%	91,5%	97,9%
613	Gremberg Süd	dep.	773	29,1%	31,8%	36,1%	40,6%	49,4%	66,9%	82,7%	91,5%	97,9%
614	Gremberg Personalwechselstation Süd	arr.	10	30,0%	30,0%	40,0%	40,0%	50,0%	80,0%	90,0%	90,0%	90,0%

Order	Name	Status	# of train runs	< 0 min.	≤ 5 min.	≤ 15 min.	≤ 30 min.	≤ 60 min.	≤ 120 min.	≤ 240 min.	≤ 360 min.	≤ 720 min.
614	Gremberg Personalwechselstation Süd	dep.	10	30,0%	30,0%	40,0%	40,0%	50,0%	80,0%	90,0%	90,0%	90,0%
615	Gremberg Personalwechselstation Nord	arr.	712	28,7%	31,5%	35,7%	40,0%	48,7%	66,4%	82,3%	91,6%	98,2%
615	Gremberg Personalwechselstation Nord	dep.	700	29,4%	32,3%	36,0%	40,7%	49,0%	66,3%	82,4%	91,6%	98,1%
616	Gremberg Nord	arr.	891	29,7%	33,3%	38,3%	44,7%	52,1%	69,0%	84,0%	92,0%	98,0%
616	Gremberg Nord	dep.	891	29,7%	33,4%	38,3%	44,7%	52,1%	69,0%	84,0%	92,0%	98,0%
617	MS - Gremberg	arr.	802	28,9%	31,9%	36,3%	40,8%	50,0%	67,3%	83,0%	91,6%	98,0%
617	MS - Gremberg	dep.	899	29,9%	33,7%	38,6%	44,5%	52,2%	69,1%	84,0%	92,0%	98,0%
618	Köln-Longerich	arr.	458	23,4%	27,3%	31,0%	35,6%	47,2%	62,2%	80,1%	88,9%	97,6%
618	Köln-Longerich	dep.	458	23,6%	27,3%	31,2%	35,8%	47,6%	62,2%	80,1%	88,9%	97,6%
619	Neuss Gbf	arr.	57	12,3%	12,3%	14,0%	21,1%	36,8%	63,2%	86,0%	91,2%	96,5%
619	Neuss Gbf	dep.	33	21,2%	24,2%	27,3%	27,3%	51,5%	75,8%	97,0%	97,0%	100,0%
620	Opladen Mitte	arr.	414	35,3%	38,2%	43,0%	50,7%	62,6%	78,0%	89,1%	94,4%	97,8%
620	Opladen Mitte	dep.	413	37,3%	40,0%	44,6%	52,1%	63,0%	78,2%	89,3%	94,2%	97,6%
621	Oberhausen Mathilde	arr.	643	25,5%	29,2%	33,7%	40,7%	54,4%	68,4%	84,9%	91,0%	98,0%
621	Oberhausen Mathilde	dep.	648	25,6%	29,5%	33,8%	40,9%	54,3%	68,5%	84,7%	90,9%	98,0%
622	Oberhausen West Orw	arr.	164	23,2%	28,0%	33,5%	37,2%	53,0%	69,5%	86,6%	91,5%	96,3%
622	Oberhausen West Orw	dep.	164	22,6%	27,4%	32,9%	37,2%	53,0%	69,5%	86,6%	91,5%	96,3%
701	Oberhausen West Oro	arr.	756	23,8%	27,1%	32,7%	40,7%	55,2%	68,7%	84,1%	90,7%	97,4%
701	Oberhausen West Oro	dep.	1.031	26,2%	30,2%	35,5%	44,5%	59,4%	74,0%	87,0%	92,5%	97,7%
702	Oberhausen West Orm	arr.	146	23,3%	26,7%	32,2%	36,3%	48,6%	67,8%	84,2%	90,4%	95,9%
702	Oberhausen West Orm	dep.	98	20,4%	26,5%	36,7%	40,8%	54,1%	68,4%	80,6%	88,8%	95,9%
703	MS - Oberhausen West	arr.	800	24,8%	28,6%	34,1%	41,0%	55,2%	69,1%	85,0%	90,9%	97,5%
703	MS - Oberhausen West	dep.	1.028	25,4%	29,3%	34,6%	43,5%	58,4%	73,6%	86,7%	92,4%	97,7%
704	Oberhausen-Sterkrade	arr.	1.403	26,0%	29,9%	36,5%	44,9%	57,9%	72,8%	86,0%	92,4%	98,1%
704	Oberhausen-Sterkrade	dep.	1.403	26,4%	30,1%	36,6%	45,1%	58,2%	72,8%	86,1%	92,4%	98,1%



Order	Name	Status	# of train runs	< 0 min.	≤ 5 min.	≤ 15 min.	≤ 30 min.	≤ 60 min.	≤ 120 min.	≤ 240 min.	≤ 360 min.	≤ 720 min.
705	Duisburg-Ruhrort Hafen	arr.	36	38,9%	44,4%	50,0%	58,3%	61,1%	69,4%	86,1%	97,2%	100,0%
705	Duisburg-Ruhrort Hafen	dep.	100	31,0%	36,0%	44,0%	50,0%	62,0%	77,0%	95,0%	100,0%	100,0%
706	Emmerich	arr.	1.394	25,9%	30,8%	37,4%	44,2%	56,0%	71,9%	85,0%	91,6%	97,7%
706	Emmerich	dep.	1.303	24,8%	28,6%	34,8%	42,4%	54,8%	70,8%	85,1%	91,6%	97,5%
707	Zevenaar Oost	arr.	1.518	25,2%	34,4%	41,9%	48,2%	59,6%	73,5%	85,9%	91,8%	97,8%
707	Zevenaar Oost	dep.	1.518	25,2%	34,4%	41,9%	48,2%	59,6%	73,5%	85,9%	91,8%	97,8%
708	Betuweroute Meteren	arr.	1.477	24,0%	35,8%	42,7%	48,7%	59,4%	74,3%	86,3%	91,9%	97,6%
708	Betuweroute Meteren	dep.	1.478	23,3%	35,9%	42,6%	48,6%	59,5%	74,4%	86,3%	91,9%	97,6%
709	Betuwe Route Papendrecht	arr.	1.221	23,7%	33,1%	39,4%	45,7%	57,6%	72,8%	84,8%	90,8%	97,4%
709	Betuwe Route Papendrecht	dep.	1.221	23,7%	33,1%	39,4%	45,7%	57,6%	72,8%	84,8%	90,8%	97,4%
710	Kijfhoek zuid	arr.	1.351	23,4%	32,1%	38,6%	44,7%	56,0%	71,1%	84,4%	90,7%	97,6%
710	Kijfhoek zuid	dep.	1.343	23,2%	32,7%	38,9%	44,5%	56,0%	71,0%	84,4%	90,8%	97,5%
711	Kijfhoek Noord	arr.	1.329	24,5%	32,8%	39,2%	44,9%	56,2%	71,4%	84,2%	90,9%	97,7%
711	Kijfhoek Noord	dep.	1.173	18,0%	33,1%	37,6%	43,3%	53,4%	67,7%	82,1%	89,3%	96,6%
712	MS - Kijfhoek	arr.	1.338	23,2%	31,9%	38,4%	44,5%	56,1%	71,2%	84,6%	90,9%	97,7%
712	MS - Kijfhoek	dep.	1.186	18,4%	33,5%	37,7%	43,3%	53,4%	67,5%	82,0%	89,1%	96,5%
713	Barendrecht Vork	arr.	1.163	22,1%	34,7%	38,6%	44,8%	54,3%	68,4%	82,5%	89,8%	96,8%
713	Barendrecht Vork	dep.	1.163	22,1%	34,7%	38,6%	44,8%	54,3%	68,4%	82,5%	89,8%	96,8%
714	Waalhaven Zuid	arr.	298	20,8%	29,2%	32,9%	38,3%	48,7%	65,4%	78,9%	84,9%	96,3%
714	Waalhaven Zuid	dep.	89	20,2%	38,2%	43,8%	50,6%	56,2%	68,5%	83,1%	85,4%	95,5%
715	Pernis	arr.	889	19,5%	32,7%	40,2%	46,6%	55,8%	69,6%	83,6%	91,2%	97,3%
715	Pernis	dep.	857	19,7%	33,6%	41,0%	47,5%	56,5%	70,2%	84,2%	91,7%	97,5%
716	Botlek	arr.	832	19,2%	32,5%	40,4%	46,9%	56,1%	70,3%	84,5%	91,7%	97,5%
716	Botlek	dep.	736	20,5%	34,8%	42,8%	49,2%	58,8%	72,4%	85,6%	92,9%	97,8%
717	Europoort	arr.	682	22,0%	33,3%	41,1%	47,1%	57,3%	70,7%	84,6%	92,4%	97,7%

Order	Name	Status	# of train runs	< 0 min.	≤ 5 min.	≤ 15 min.	≤ 30 min.	≤ 60 min.	≤ 120 min.	≤ 240 min.	≤ 360 min.	≤ 720 min.
717	Europoort	dep.	663	24,1%	36,7%	42,8%	48,1%	58,2%	70,9%	84,6%	92,3%	97,6%
718	Maasvlakte aansl.	arr.	579	24,4%	33,0%	39,4%	45,6%	56,1%	69,4%	83,2%	91,7%	97,4%
718	Maasvlakte aansl.	dep.	579	24,4%	33,0%	39,4%	45,6%	56,1%	69,4%	83,2%	91,7%	97,4%
719	Maasvlakte Prinses Amaliahaven west	arr.	21	19,0%	42,9%	71,4%	81,0%	85,7%	100,0%	100,0%	100,0%	100,0%
719	Maasvlakte Prinses Amaliahaven west	dep.	1	100,0%	100,0%	100,0%	100,0%	100,0%	100,0%	100,0%	100,0%	100,0%
720	Maasvlakte Prinses Amaliahaven oost	arr.	18	5,6%	27,8%	27,8%	27,8%	38,9%	61,1%	77,8%	88,9%	94,4%
720	Maasvlakte Prinses Amaliahaven oost	dep.	1	0,0%	100,0%	100,0%	100,0%	100,0%	100,0%	100,0%	100,0%	100,0%
801	Maasvlakte empl. West west	arr.	63	17,5%	25,4%	28,6%	33,3%	39,7%	50,8%	74,6%	90,5%	100,0%
801	Maasvlakte empl. West west	dep.	7	0,0%	0,0%	14,3%	14,3%	42,9%	57,1%	85,7%	100,0%	100,0%
802	Maasvlakte	arr.	287	25,4%	39,0%	49,1%	56,8%	67,6%	79,1%	90,6%	96,9%	99,0%
802	Maasvlakte	dep.	1	100,0%	100,0%	100,0%	100,0%	100,0%	100,0%	100,0%	100,0%	100,0%
803	Maasvlakte West	arr.	232	19,4%	25,9%	30,6%	35,3%	47,0%	62,9%	77,2%	85,3%	95,3%
803	Maasvlakte West	dep.	63	12,7%	34,9%	36,5%	41,3%	50,8%	60,3%	71,4%	81,0%	88,9%
804	Maasvlakte Yangtzehaven Noord	arr.	26	19,2%	23,1%	57,7%	69,2%	80,8%	80,8%	88,5%	88,5%	92,3%
804	Maasvlakte Yangtzehaven Noord	dep.	3	33,3%	100,0%	100,0%	100,0%	100,0%	100,0%	100,0%	100,0%	100,0%
805	MS - Maasvlakte	arr.	576	22,6%	33,7%	42,2%	48,4%	58,2%	71,4%	85,1%	92,4%	97,7%
805	MS - Maasvlakte	dep.	11	18,2%	27,3%	27,3%	27,3%	27,3%	36,4%	81,8%	90,9%	90,9%
806	Amsterdam Centraal	arr.	131	19,1%	43,5%	46,6%	51,9%	58,0%	80,2%	92,4%	95,4%	98,5%
806	Amsterdam Centraal	dep.	131	19,1%	43,5%	46,6%	51,9%	58,0%	80,2%	92,4%	95,4%	98,5%
807	Houtrakpolder (Amsterdam)	arr.	37	27,0%	35,1%	35,1%	40,5%	48,6%	67,6%	83,8%	89,2%	97,3%
807	Houtrakpolder (Amsterdam)	dep.	1	0,0%	100,0%	100,0%	100,0%	100,0%	100,0%	100,0%	100,0%	100,0%
901	Amsterdam Westhaven	arr.	80	11,2%	26,2%	42,5%	47,5%	55,0%	76,2%	92,5%	96,2%	98,8%
901	Amsterdam Westhaven	dep.	6	16,7%	33,3%	50,0%	66,7%	66,7%	100,0%	100,0%	100,0%	100,0%
902	MS - Amsterdam Havens	arr.	111	17,1%	30,6%	40,5%	45,9%	53,2%	73,9%	89,2%	93,7%	98,2%
902	MS - Amsterdam Havens	dep.	3	0,0%	66,7%	66,7%	66,7%	100,0%	100,0%	100,0%	100,0%	100,0%

Order	Name	Status	# of train runs	< 0 min.	≤ 5 min.	≤ 15 min.	≤ 30 min.	≤ 60 min.	≤ 120 min.	≤ 240 min.	≤ 360 min.	≤ 720 min.
903	Beverwijk Hoogovens Centraal	arr.	19	42,1%	47,4%	63,2%	68,4%	84,2%	100,0%	100,0%	100,0%	100,0%